

# Comité de bassin Vienne Charentes

Jeudi 20 novembre 2025

# Ordre du jour

1. **Avis 2025\_001 : Adhésion Cdc des Vallées du Clain**
2. **Avis Pôles de mobilités**
3. **Point d'information Centrale d'achats**
4. **Présentation du projet de lignes de covoiturage de Grand Angoulême**
5. **Les services Modalis**
6. **Charte de la donnée**



**Avis 2025\_001 :  
Adhésion de la Communauté de  
Communes des Vallées du Clain**

Comité de Bassin Vienne & Charentes  
Poitiers, jeudi 20 novembre 2025



# PÔLES de MOBILITÉS



Cofinancé par le programme  
Horizon 2020 de l'Union européenne

# Pôles de Mobilités

## Rappel de la démarche

### Etapes 1&2

**Définition de la typologie et de la politique de service à l'échelle de la région**

- Ateliers avec les territoires Automne 2023
- Validation en Comité de Bassin Printemps 2024



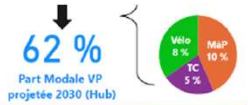
### Etape 3

**Dimensionner les services et les pré-implanter sur les pôles**

- Ateliers à l'automne 2024 Ateliers sur les demandes complémentaires en cours de finalisation
- Proposition de validation des travaux en comité de bassin du printemps 2025

# Exemple de document de synthèse

## Services - dimensionnement



Proposition de dimensionnement de l'offre de services de mobilité sur le hub :

	Essentiel						Conseillé
	Places P+R (hors covoiturage)	Places vélos sécurisées	Places vélos	Places covoiturage	Autopartage	Points IRVE*	Vélos libre-service
Dimensionnement proposé 2030	50 - 150	10 - 25	10 - 25	0 - 20	0 - 1	3 - 10	3
existant	30	0	0	oui	non	0	0
Dimensionnement pré-implantation	24	15	14	/	/	2	3

essentiel  
conseillé  
optionnel

### Une offre de services en faveur du report modal à développer :

- Stationnement vélo à fortement développer, et au-delà, à connecter avec des itinéraires cyclables (à aménager)
- Stationnement dédié covoiturage et service d'autopartage non prévu à court terme dans le projet de réaménagement du hub
- Offre vélos en libre-service à proposer sur le hub, en lien avec la stratégie territoriale
- L'Information Voyageur à ne pas négliger + communication sur les offres alternatives

### Une offre existante :

- Un espace disponible devant la gare en cours de réorganisation pour implanter plusieurs services de mobilité
- Arrêt bus existant
- 3 VLS existants opérés par Modalis/Fifteen. Projet d'augmenter les places.

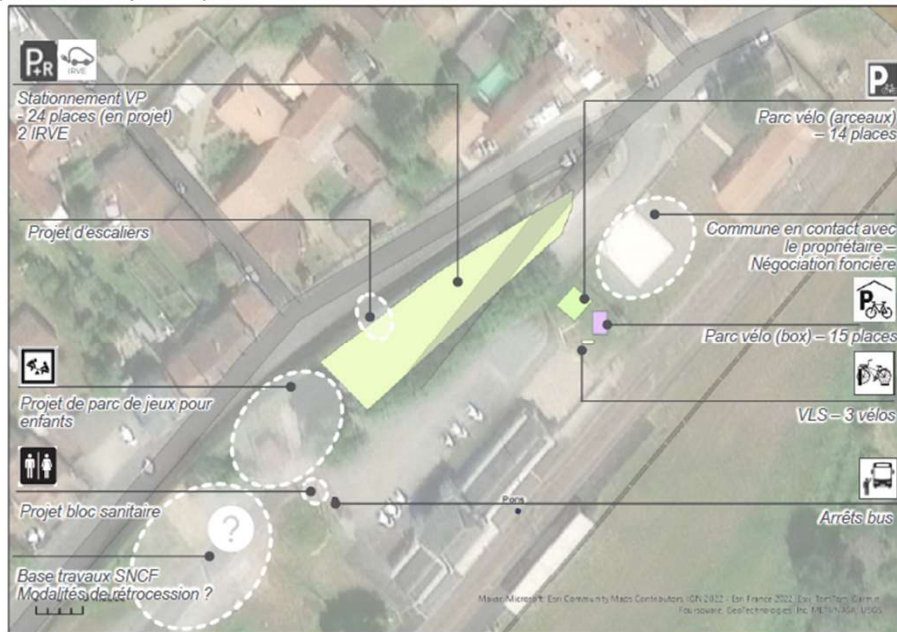
⇒ *développement des services en lien avec les mobilités actives et les alternatives à la voiture individuelle*

- 14 places vélos (7 arceaux)
- 15 places vélos consignes sécurisées
- 3 vélos libre-service
- 24 places P+R
- 2 points de charge IRVE
- Arrêt de bus existant
- Bloc sanitaire
- Aire de jeux

*Pré-implantation des services à ajuster en fonction du projet de PEM en cours de travaux*

## Services – Pré-implantation

Proposition de pré-implantation de l'offre de services de mobilité sur le hub :



Hub de connexion  
Niveau 2

# Synthèse en Vienne-Charentes

Sur les **74 pôles mobilités** identifiés, **34 ont fait l'objet d'une proposition d'implantation et de déploiement de services**

Les objectifs et le déroulé de cette étape:

- Un diagnostic territorial du pôle
- Une analyse de l'aire de chalandise, de la population et emplois captés
- Une schématisation des flux principaux sur le pôle mobilités

En atelier sur les territoires, ont été travaillé entre les différents partenaires:

→ **Un schéma de pré-implantation des services sur le pôle mobilité**

→ **Une synthèse de la catégorie du pôle mobilité, une proposition de services à déployer et des dimensionnements nécessaires**

fonction	libelle	EPCI
Hub routier	Aire d'échange du bellay	CC du Pays Loudunais
Hub gare	Angoulême	CA du Grand Angoulême
<b>Hub gare</b>	<b>Chasseneuil (Vienne)</b>	<b>CU du Grand Poitiers</b>
Hub routier	Chasseneuil-sur-Bonnieure	CC de Charente Limousine
Hub gare	Châtelleraut	CA Grand Châtelleraut
<b>Hub gare</b>	<b>Cognac</b>	<b>CA du Grand Cognac</b>
Hub gare	Dangé	CA Grand Châtelleraut
Hub gare	Dissay	CU du Grand Poitiers
Hub gare	Ingrandes-sur-Vienne	CA Grand Châtelleraut
Hub gare	Jaunay-Clan	CU du Grand Poitiers
<b>Hub gare</b>	<b>La Couronne</b>	<b>CA du Grand Angoulême</b>
<b>Hub routier</b>	<b>La Roche Posay</b>	<b>CA Grand Châtelleraut</b>
Hub gare	La Tricherie	CU du Grand Poitiers
Hub routier	Lenclouire	CA Grand Châtelleraut
Hub gare	Ligugé	CU du Grand Poitiers
Hub gare	Lusignan	CU du Grand Poitiers
Hub routier	Lycée Cordouan	CA Royan Atlantique
Hub gare	Montmorillon	CC Vienne et Gartempe
Hub gare	Naintré-les-Barres	CA Grand Châtelleraut
Hub gare	Pons	CC de la Haute Saintonge
Hub gare	Rouillé	CU du Grand Poitiers
Hub gare	Royan	CA Royan Atlantique
Hub gare	Saint Benoit	CU du Grand Poitiers
<b>Hub gare</b>	<b>Saintes</b>	<b>CA de Saintes</b>
<b>Hub gare</b>	<b>Saujon</b>	<b>CA Royan Atlantique</b>
Hub gare	St-Jean-d'Angély	CC des Vals de Saintonge Communauté
Hub gare	Vivonne	CC des Vallées du Clain
Hub routier	Saint-Michel Girac	CA du Grand Angoulême
Hub routier	Soyaux Les Effamiers	CA du Grand Angoulême
Hub routier	Champniers Les Montagnes	CA du Grand Angoulême
Hub routier	Saint Yriex secteur Euratlantique / RN 141	CA du Grand Angoulême
Hub routier	Angoulême Ma Campagne	CA du Grand Angoulême
Hub routier	L'Isle d'Espagnac Carat	CA du Grand Angoulême
Hub routier	Bonneuil-Matours	CA Grand Châtelleraut

# **Avis 2025\_002 du Comité de Bassin**

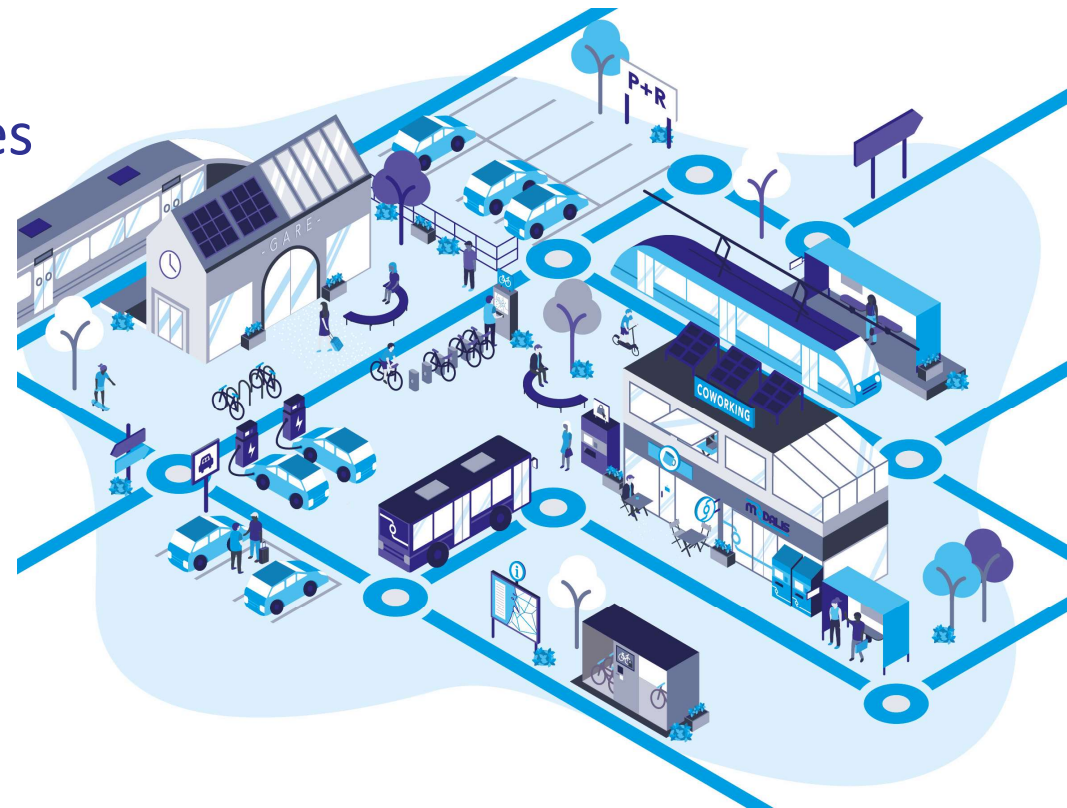


- **Sur l'ensemble des avis recueillis à l'échelle du bassin Vienne-Charentes,**
- **Sur le document technique de dimensionnement et la pré-implantation des services de mobilité dans les pôles de mobilité du bassin Vienne-Charentes.**

# Suites de l'étude

→ Envoi des éléments finalisés de l'étude par courrier aux EPCI concernés :

- Documents de synthèse par pôle
- Rappel du besoin de recensement des dépenses réalisées pour justifier des aides de la BEI



**Comité de Bassin Vienne & Charentes**  
Poitiers, jeudi 20 novembre 2025



# **Point d'information CENTRALE D'ACHATS**

# Marchés disponibles en Centrale d'achats

---

1. Marché VéloModalis\*

2. Marché AVS

3. Marché COVOIT animations et équipement

4. Marché TAD Modalis

5. Marché BILLETTIQUE Modalis Ticket/Carte

6. Marché contrôle d'accès AVS

\*Sous réserve des plafonds du marché et des projets fléchés

# Premières réalisations

## • CA d'Angoulême :

- Arrêt Dignac équipé (semaine 42) d'une consigne sécurisée 2 places, d'une station de gonflage et d'une station de réparation.
- 5 stations Fix'Air

## • CU de Poitiers :

Projet installation d'un AVS de 20 places (plus place Vélo Cargo) et d'une ombrière.

## • CA de Saintes :

- Commande en cours pour une consigne sécurisée de 6 places.
- Projet d'installation d'abri couvert dans 5 écoles.

## • Commune de Saint-Palais-sur-Mer :

Installation de 6 casiers 100% bois sur une aire de services vélos.

## • Commune de La Tremblade :

Projet d'équipement d'un site avec un AVS 100% bois avec ombrière.



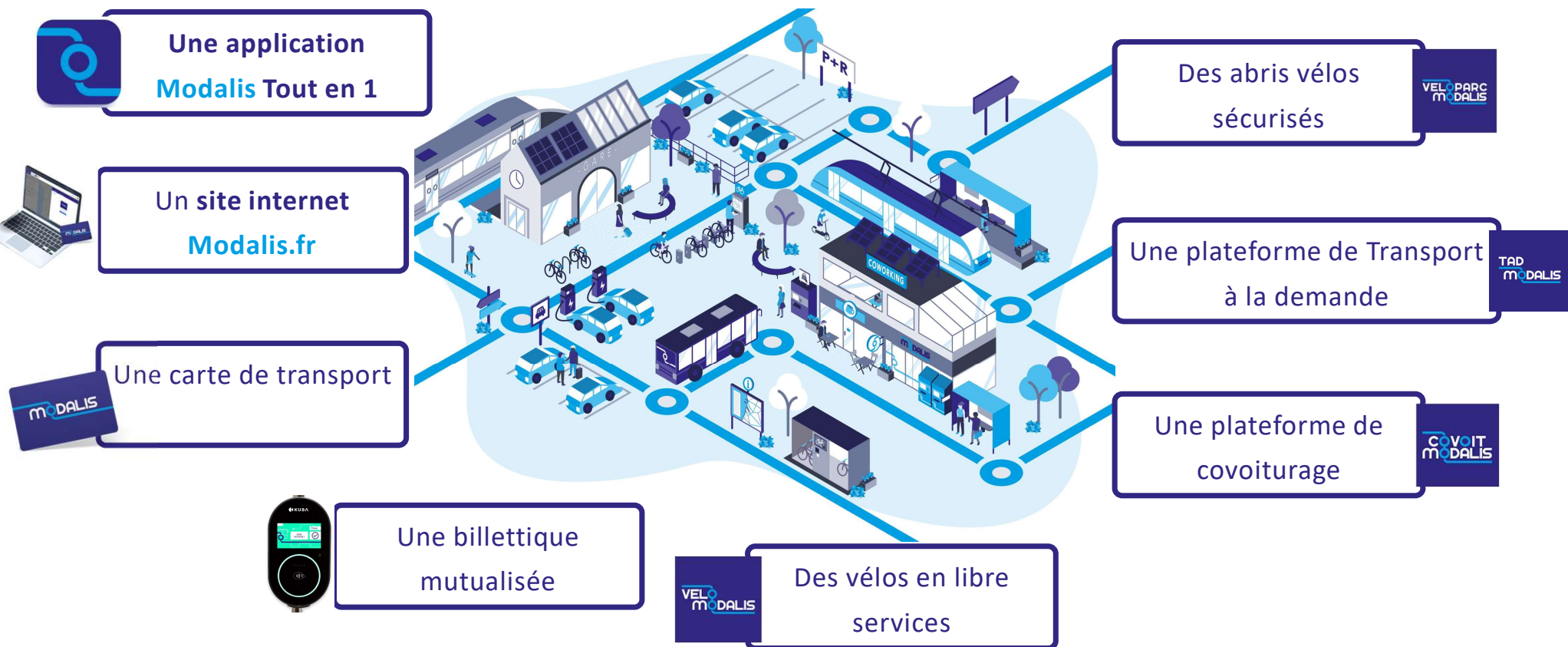
**Comité de Bassin Vienne & Charentes**  
Poitiers, jeudi 20 novembre 2025



# **Les services Modalis**

# Qu'est ce que Modalis ?

Un bouquet de services digitaux et physiques :



# Et concrètement ?

Une application **Modalis**  
Tout en 1



Un site internet  
**Modalis.fr**

Une carte de transport



L'application Ticket  
Modalis

Informations voyageurs de tous les réseaux de transport et des offres de mobilités alternatives.

Informations voyageurs de tous les réseaux de transport et des offres de mobilités alternatives.

Achat de titres pour 13 réseaux



Commande et Rechargement de sa carte et de son billet sans contact

pour 8 réseaux



Rechargeable sur 16 réseaux

Les réseaux équipés par les systèmes Modalis :



Mais aussi :



Vouée à disparaître en fin d'année 2025, cette application vend aujourd'hui les titres

de 6 réseaux



## Et concrètement ?

### Une billettique mutualisée

Une expérience d'achat unifiée sur les réseaux équipés. A terme, ces canaux de vente distribueront les titres de tous les réseaux équipés. Je pourrais acheter un titre de car régional, auprès d'un réseau urbain.

#### Distributeurs de titres

J'achète mes titres en CB et/ou espèces sur un distributeur de titres. Je peux les charger sur ma carte Modalis ou sur un Billet Sans Contact.

#### Paiement en Carte Bancaire

Je monte à bord, je passe ma carte bancaire sur le valideur. Lors du contrôle je présente ma CB. Je consulte mes paiements via un portail dédié.

#### Agences commerciales

Je me rends en agence pour me procurer une carte Modalis, souscrire à un profil client et acheter mes titres de transports.

#### Portable de vente et vente au casier

Je monte à bord et j'achète un titre de transport auprès du conducteur.

#### Sur 2 réseaux



#### Sur 8 réseaux



#### Sur 8 réseaux



#### Sur 8 réseaux



## Et concrètement ?

Des vélos en libre service  
**VéloModalis**

VELO  
MODALIS

**Informations voyageurs** sur  
l'emplacement et la disponibilité  
des vélos en libre service.

**Paiement et accès aux vélos libre  
service.**

Présent sur le **territoire Girondin**  
(Gares, pôles multimodaux, arrêts  
cars express), **Grand Angoulême,**  
**Grand Cognac, Agglo de Saintes et**  
**Royan Atlantique**

Covoiturage  
**CovoitModalis**

COVOIT  
MODALIS

**Publier des offres de covoiturage**  
et **réserver des trajets** de  
covoiturage quel que soit le  
territoire.

**Créer et intégrer des**  
**communautés de covoiturage.**  
+ de **145 communautés**  
existantes en Nouvelle Aquitaine.

Transport à la demande  
**TADModalis**

TAD  
MODALIS

**Rechercher une offre** de transport  
à la demande

**Exprimer ses besoins spécifiques**  
(PMR) .

**Réserver et payer son trajet.**

Présent sur **2 territoires**

**evalys** VAL DE GARONNE  
mobilités **TCL**  
Réseau Urbain de Limoges Métropole

Abris vélos sécurisés  
**VéloParcModalis**

VELO  
PARC  
MODALIS

**Informations voyageurs** sur  
l'emplacement et la disponibilité  
des places de stationnement vélos  
sécurisées.

**Paiement et accès aux abris vélos.**

Présent sur le **territoire Girondin**  
(Gares, pôles multimodaux, arrêts  
cars express)

## D'autres questions ?

Si j'ai un problème, je m'adresse à qui ?

En cas de problème, rendez vous sur [modalis.fr/contactez-nous/](https://modalis.fr/contactez-nous/).  
Nos agents sauront vous répondre ou vous orientent vers le bon interlocuteur.

Et si vous avez des questions sur nos services, notre foire aux questions [aide.modalis.fr](https://aide.modalis.fr) saura y répondre.

Pourquoi vos services ne couvrent pas tous les réseaux de la région ?

Modalis est un projet mutualisé et évolutif.  
Les réseaux choisissent de souscrire, ou non, aux différents services.

L'objectif est de couvrir progressivement, l'ensemble du territoire pour offrir une expérience fluide et harmonisée.

Comment me procurer une carte Modalis ?

La carte Modalis est délivrée dans les agences des réseaux équipés par la billettique Modalis ou peut être commandée sur [modalis.fr](https://modalis.fr)

## D'autres questions ?

Je dois créer autant de comptes qu'il y'a de services ?

Modalis fonctionne autour d'un compte unique.  
Un seul compte permet l'accès à tous les services.

Lorsque vous créez votre compte en agence, en vous procurant une carte Modalis ou un abonnement vous recevez un mail pour le digitaliser et accéder ensuite à tous vos services.

Et je peux bénéficier d'une tarification spécifique ?

Les tarifications spécifiques sont délivrées par les réseaux de transport, sous certaines conditions.

Pour en bénéficier, vous pouvez souscrire à un profil en agence commerciale, sur [Modalis.fr](https://modalis.fr) et sur l'application Modalis. Une fois celui-ci vérifié et validé, vous accèderez aux produits adaptés à votre situation.

**Comité de Bassin Vienne & Charentes**  
Poitiers, jeudi 20 novembre 2025



# **Charte de la donnée**

# La donnée d'offre transport, pivot du système Modalis



Réseau 1

Réseau 2

Réseau 3

Réseau 4

Réseau X

**RMR**  
Référentiel Multimodal Régional

- N°1 : Agrégation des données
- N°2 : Transcription GTFS en NeTEx (enrichissement possible)
- N°3 : Uniformisation et unicité des arrêts (identification unique)
- N°4 : Fusion des points multimodaux

GTFS NeTEx

PRODUITS MODALIS

- Calculateur d'itinéraire (IV)
- Billettique
- Générateur CB2D
- M - ticket

GIP AtGeRI PIGMA

PAN

Écrans SNCF

Observatoire

Consommateurs tiers  
(Kisio, recherche, google maps, transit ...)

## Diapositive 21

---

**AB1** Slide permettant uniquement d'indiquer que les données d'offres transport intégrées à Modalis alimentent tous les systèmes Modalis + le PAN

Adryana BRUTAILS; 2025-10-07T09:27:20.449

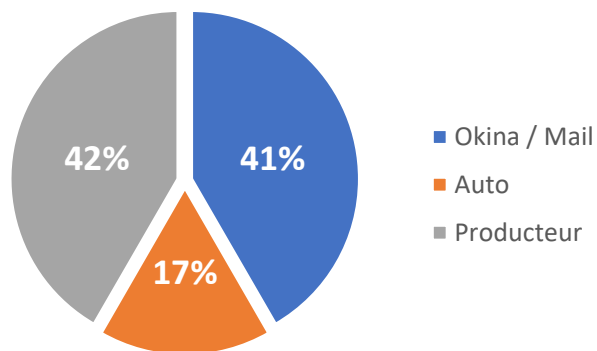
# Etat des lieux – les données d’offre au sein de Modalis

## Données théoriques

47 réseaux dont 12 NA et 2 SNCF

- 95 % en GTFS avec identifiants propres
- 5 % dans un autre format (excel ou autre)

Répartition du type d'import



59 % d'import réalisés en autonomie sur 2025

## Données temps réel

INTEGRE DANS MODALIS  
En production



11 réseaux

EN COURS D'ANALYSE



5 réseaux

# De réels progrès mais des pistes d'amélioration

## Pour les délais d'imports lors des mises à jour

### Pas fiable...

★★★★★ 2 sept. · DPajot

les mises à jour avec les nouveaux horaires des réseaux de bus se font attendre. Du jour au lendemain l'appli devient inutilisable

### Merci de la mettre à jour !!!

★★★★★ Il y a 1 an · Alystin ANGELINI

Merci de mettre à jour vos applications.

Une heure de différence pour un bus, en particulier quand il n'y en a qu'un à la journée (dimanche), c'est inadmissible. La veille de la rentrée scolaire qui plus est ! L'application est censée être un moyen pratique et sûr, pour faciliter nos déplacements. Pas engendrer du stress et des frais supplémentaires du fait de votre incapacité et manque de rigueur, entraînant des gens à rater leurs transports (coûteux qui plus est) suivants !!

## Pour la précision, la qualité et la fiabilité de la donnée produite

De : no-reply@nouvelle-aquitaine-mobilites.fr <no-reply@nouvelle-aquitaine-mobilites.fr>

Envoyé : dimanche 5 octobre 2025 15:07

À : modalis <modalis@nouvelle-aquitaine-mobilites.fr>

Objet : Informations pour me déplacer | TICKET-20251005-0003

Email émetteur : [redacted]

Date de réception : Sun 05/10/2025 03:06 (Heure française)

Contenu :

Bonjour, La fiche horaire de la ligne de [redacted] mentionne un départ à 18h56 en direction de Canfranc. L'application

Modalis ne propose pas ce trajet. Est-ce une erreur de l'application ou de la fiche horaire? Merci.

De : no-reply@nouvelle-aquitaine-mobilites.fr <no-reply@nouvelle-aquitaine-mobilites.fr>

Envoyé : vendredi 26 septembre 2025 17:37

À : modalis <modalis@nouvelle-aquitaine-mobilites.fr>

Objet : Informations pour me déplacer | TICKET-20250926-0015

Email émetteur : [redacted]

Date de réception : Fri 26/09/2025 05:36 (Heure française)

Contenu :

Bonjour, Il faudrait mettre à jour les horaires du [redacted] en Creuse car le bus qui part à 17h17 de Guéret vers Felletin ne circule pas le vendredi, mais il est affiché comme circulant sur l'application. Merci Olga

## Pour plus de données temps réel et circonstancielles

### Horaires

★★★★★ 19 mai · Mimiepompon

Serait-il possible d'être informé en temps réel quand il y a des mouvements sociaux et que le bus skippe deux arrêts... ?

# Charte de gouvernance de la donnée

Produite par NAM, présentée et partagée en 2021, la charte de gouvernance des données est basée sur une acceptation volontaire.

## OBJECTIFS

- Définir **Les missions et responsabilités** de chacun dans le cadre des missions de service du calculateur d'itinéraire et de la billettique
- Définir **Les modalités de coopération** entre les parties pour la mise en œuvre
- Spécifier Le fonctionnement et l'interopérabilité des services d'information voyageur
- Spécifier **Les aspects techniques** liés aux différents systèmes (cf annexes)

Celle-ci a été formalisée, à la demande des membres pour faciliter son application.

Sous forme de de charte ou de convention ?

*La charte ou convention formalisée sera diffusée sous le modèle suivant :*

- *Corps de charte / convention synthétique*
- *Annexes techniques applicables en fonction des systèmes utilisées par le réseau concerné*

# Charte de gouvernance de la donnée – focus contrôles ART

Aujourd’hui, **NAM diffuse la donnée auprès de PIGMA et du Point d’Accès National pour le compte de 20 membres.**

*Les jeux de données diffusés par NAM, le sont aux standards GTFS et à la norme NeTEx pour le théorique et GTFS-RT et SIRI pour le temps réel.*

**Certains membres (9) de NAM, diffusent leurs données en propre.**

**L’ART opère des contrôles sur les données diffusées sur le PAN** (la diffusion est une obligation).

Dans le cadre de contrôle :

- **l’AO est responsable de la donnée produite, sa disponibilité et sa qualité.**
- **Si NAM est diffuseur, NAM est responsable en cas de problème de diffusion** (et non en cas problème de qualité) et sollicité par l’ART, tout comme l’AO. **NAM se charge de coordonner les correctifs à faire avec l’AOM et d’apporter une réponse au PAN et à l’ART.**
- **Si NAM n’est pas diffuseur, l’AO est l’unique responsable** et NAM ne pourra pas être sollicité.

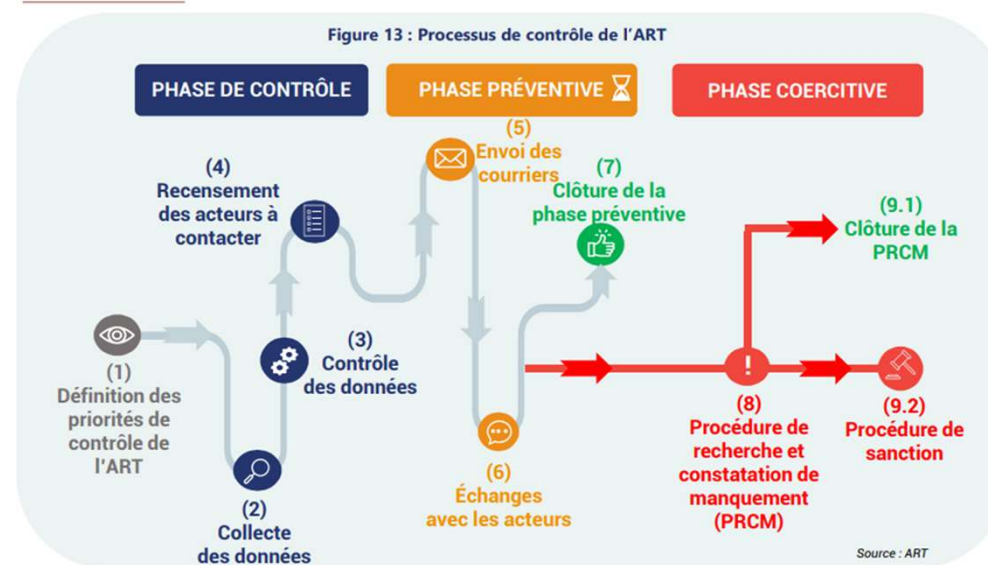
*Nota Bene : une obligation de déclaration de conformité sur les données produites par les AO a été mise en œuvre par le PAN - à compléter avant la fin 2025 (cf GT données et Information Voyageur)*

*L’ART contrôlera ces déclarations de conformité au cours de l’année 2026.*

*NAM peut accompagner les AO pour la complétude de cette déclaration et a proposé des réunions techniques en ce sens.*

## CONTRÔLE DE LA PUBLICATION DES DONNÉES (2/5) – LA CAMPAGNE DE CONTRÔLE

Les actions de contrôle de l’ART se déroulent en trois phases



**Merci de votre attention !**



# **Annexe**