

# Comité de bassin Sèvres & Atlantique

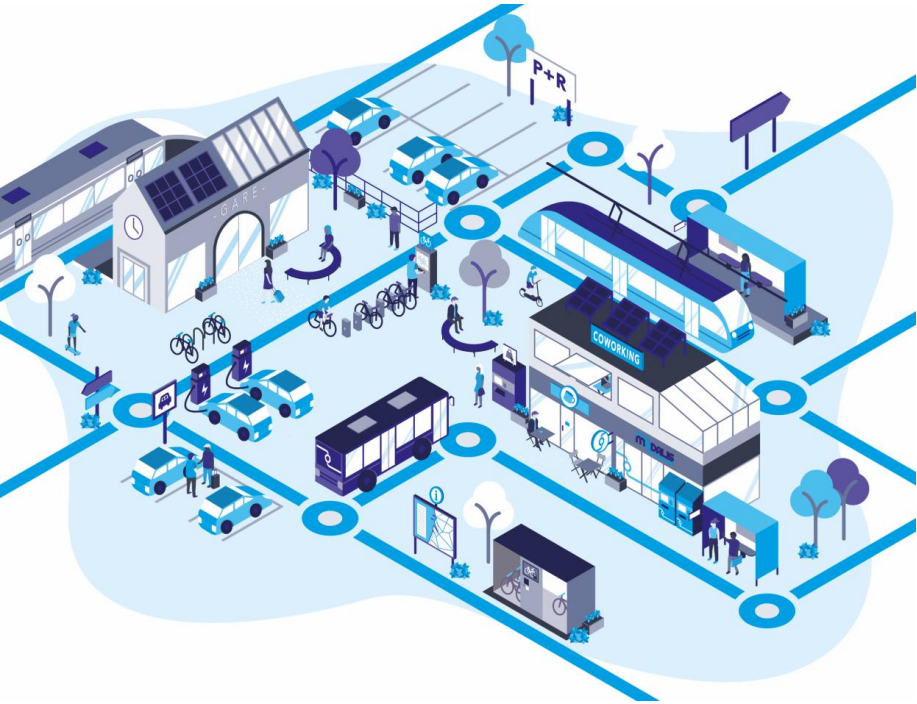
Jeudi 13 novembre 2025



# Ordre du jour

Comité de Bassin Sèvres & Atlantique  
La Rochelle, jeudi 13 novembre 2025

- 1. Avis Pôles de mobilités**
- 2. Point d'information Centrale d'achats**
- 3. Présentation du projet de lignes de covoiturage du Bocage Bressuirais**
- 4. Les services Modalis**
- 5. Charte de la donnée**



# PÔLES de MOBILITÉS



*Cofinancé par le programme  
Horizon 2020 de l'Union européenne*

# Pôles de Mobilités

## Rappel de la démarche

### Etapes 1&2

**Définition de la typologie et de la politique de service à l'échelle de la région**

→ Ateliers avec les territoires Automne 2023

→ Validation en Comité de Bassin Printemps 2024



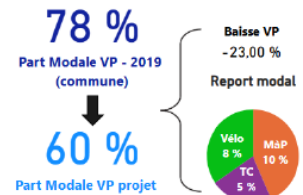
### Etape 3

**Dimensionner les services et les pré-implanter sur les pôles**

→ Ateliers à l'automne 2024 Ateliers sur les demandes complémentaires en cours de finalisation

→ Proposition de validation des travaux en comité de bassin du printemps 2025

# Exemple de synthèse type



## Services - dimensionnement

Proposition de dimensionnement de l'offre de services de mobilité sur le hub :

|                                  | Essentiel               |              |                     | Conseillé   |              | Optionnel                           |                       |              |
|----------------------------------|-------------------------|--------------|---------------------|-------------|--------------|-------------------------------------|-----------------------|--------------|
|                                  | Places vélos sécurisées | Places vélos | Vélos libre-service | Autopartage | Points IRVE* | Places P+R (hors covoiturage)       | Places covoiturage    | Points IRVE* |
| Dimensionnement proposé 2030     | 25 - 100                | 25 - 100     | 20                  | 0 - 3       | 0 - 3        | 0 - 250                             | 0 - 20                | 1 - 14       |
| <i>existant</i>                  | 24                      | 10           | 14                  | <i>non</i>  | 0            | 126                                 | 4                     | 0            |
| Dimensionnement pré-implantation | 24                      | 30           | 20                  | -           | -            | 130 (à mutualiser avec covoiturage) | A mutualiser avec P+R | 6            |

essentiel  
conseillé  
optionnel

### Quelques compléments à une offre de services en faveur du report modal déjà présente :

- Stationnement vélo déjà présent mais à augmenter pour le stationnement arceaux.
- Une offre en vélos libre-service à augmenter, en cohérence avec la stratégie territoriale
- Service d'autopartage non envisagé à court terme dans le cadre de la stratégie territoriale
- Information Voyageur à ne pas négliger + communication sur les offres alternatives

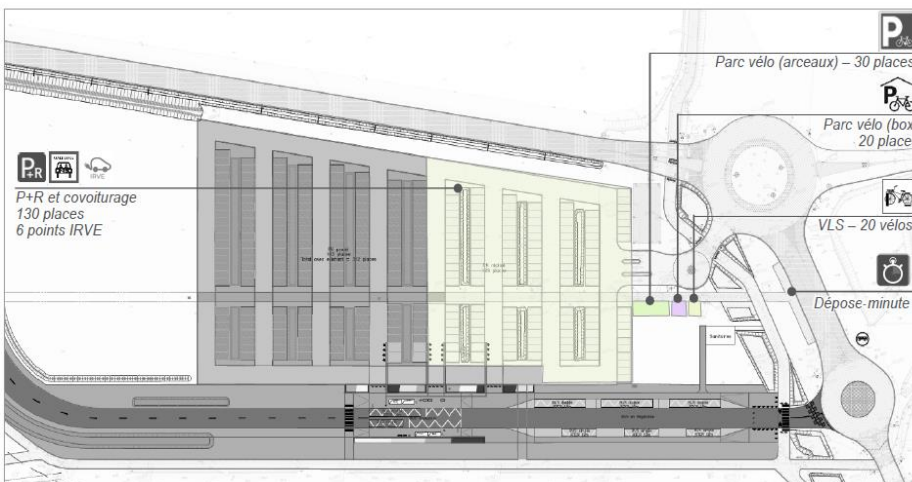
⇒ *développement des services en lien avec les mobilités actives et les alternatives à la voiture individuelle*

### Une offre existante :

- P+R de 130 places, en accès libre (P+R évolutif : à terme 250 places et possibilité d'extension jusqu'à 450 places). Accès libre pour covoiturage également.
- Stationnements vélo : 12 places en box vélos individuels et 12 places en vélo parc et 4 places arceaux classiques
- Station VLS

## Services – Pré-implantation

Proposition de pré-implantation de l'offre de services de mobilité sur le hub :



### Services implantés :

- **30** places arceaux vélos
- **24** places vélos consignes sécurisées existantes
- **20** vélos libre-service
- P+R existant (**130** places) à mutualiser avec places covoiturage
- **6** points de charge IRVE
- Quais bus existants

# Synthèse en Sèvres-Atlantique



Sur les **61 pôles mobilités** identifiés, **33 ont fait l'objet d'une proposition d'implantation et de déploiement de services**

Les objectifs et le déroulé de cette étape:

- Un diagnostic territorial du pôle
- Une analyse de l'aire de chalandise, de la population et emplois captés
- Une schématisation des flux principaux sur le pôle mobilités

En atelier sur les territoires, ont été travaillé entre les différents partenaires:

→ **Un schéma de pré-implantation des services sur le pôle mobilité**

→ **Une synthèse de la catégorie du pôle mobilité, une proposition de services à déployer et des dimensionnements nécessaires**

| fonction    | libelle               | EPCI                        |
|-------------|-----------------------|-----------------------------|
| Hub routier | Argentonnay           | CA du Bocage Bressuirais    |
| Hub gare    | Beauvoir-sur-Niort    | CA du Niortais              |
| Hub routier | Brèche                | CA du Niortais              |
| Hub gare    | Bressuire             | CA du Bocage Bressuirais    |
| Hub gare    | Cerizay               | CA du Bocage Bressuirais    |
| Hub gare    | Châtelailon           | CA de la Rochelle           |
| Hub routier | Echiré                | CA du Niortais              |
| Hub routier | Ferrières - Juillerie | CC Aunis Atlantique         |
| Hub routier | Gare SNCF Marans      | CC Aunis Atlantique         |
| Hub routier | Gréffières            | CA de la Rochelle           |
| Hub gare    | La Crèche             | CC Haut Val de Sèvre        |
| Hub routier | La Rochelle Belvédère | CA de la Rochelle           |
| Hub gare    | La Rochelle-Ville     | CA de la Rochelle           |
| Hub routier | Maisons Rouges        | CA du Niortais              |
| Hub routier | Mauléon               | CA du Bocage Bressuirais    |
| Hub gare    | Mauzé                 | CA du Niortais              |
| Hub routier | Melle                 | CC Mellois-en-Poitou        |
| Hub routier | Moncutant             | CA du Bocage Bressuirais    |
| Hub gare    | Niort                 | CA du Niortais              |
| Hub routier | Nueil-Les-Aubiers     | CA du Bocage Bressuirais    |
| Hub gare    | Pamproux              | CC Haut Val de Sèvre        |
| Hub routier | Parthenay             | CC de Parthenay-Gâtine      |
| Hub routier | Pied de Fond          | CA du Niortais              |
| Hub routier | Prahecq               | CA du Niortais              |
| Hub gare    | Rochefort             | CA Rochefort Océan          |
| Hub routier | Roy-Bry               | CA Rochefort Océan          |
| Hub gare    | St-Laurent-de-la-Prée | CA Rochefort Océan          |
| Hub gare    | St-Maixent-l'Ecole    | CC Haut Val de Sèvre        |
| Hub gare    | Surgères              | CC Aunis Sud                |
| Hub gare    | Tonnay-Charente       | CA Rochefort Océan          |
| Hub routier | Usseau                | CA de la Rochelle           |
| Hub routier | Simone Veil           | CA de la Rochelle           |
| Hub routier | RD.108                | CA de la Rochelle           |
| Hub routier | Place du Cygne        | CC Airvaudais Val du Thouet |
| Hub routier | Place des Tanneries   | CC Airvaudais Val du Thouet |

# Avis du Comité de Bassin

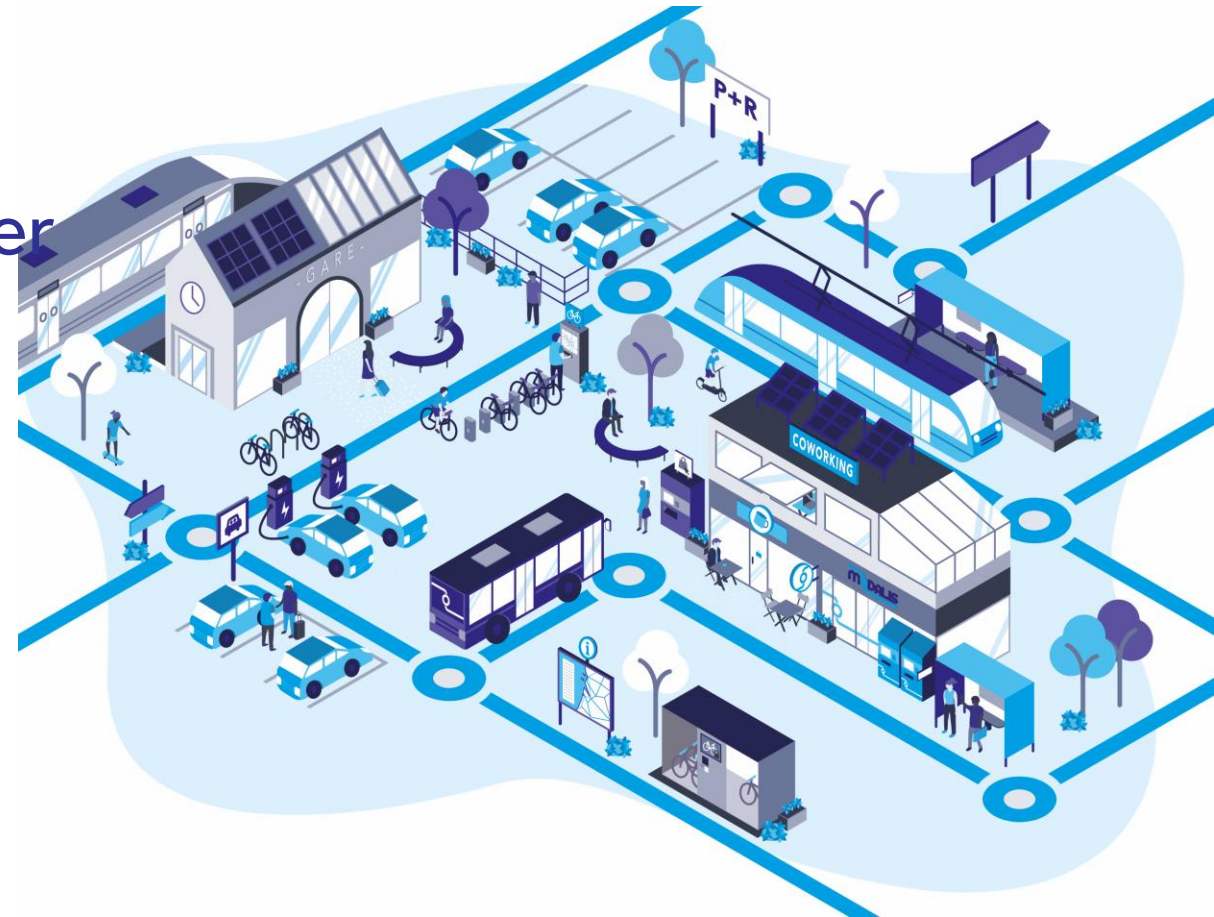
---

- **Sur l'ensemble des avis recueillis à l'échelle du bassin Sèvres - Atlantique,**
- **Sur le document technique de dimensionnement et la pré-implantation des services de mobilité dans les pôles de mobilité du bassin Sèvres - Atlantique**

# Suites de l'étude

→ Envoi des éléments finalisés de l'étude par courrier aux EPCI concernés :

- Documents de synthèse par pôle
- Rappel du besoin de recensement des dépenses réalisées pour justifier des aides de la BEI





**Point d'information**  
**CENTRALE D'ACHATS**

# Marchés disponibles en Centrale d'achats

---

1. Marché Vélomodalis

2. Marché AVS

3. Marché COVOIT animations et équipement

4. Marché TAD Modalis

5. Marché BILLETTIQUE Modalis Ticket/Carte

6. Marché contrôle d'accès AVS

# Premières réalisations

## CA de La Rochelle

Châtelailon Plage, novembre 2025 :

→ AVS de 40 places sécurisées avec ombrière couvrant arceaux, station de réparation et gonflage.



## Commune de Parthenay

Gare septembre 2025 :

→ 4 consignes sécurisées offrant 8 places + station de gonflage.



## Office de Tourisme de Niort :

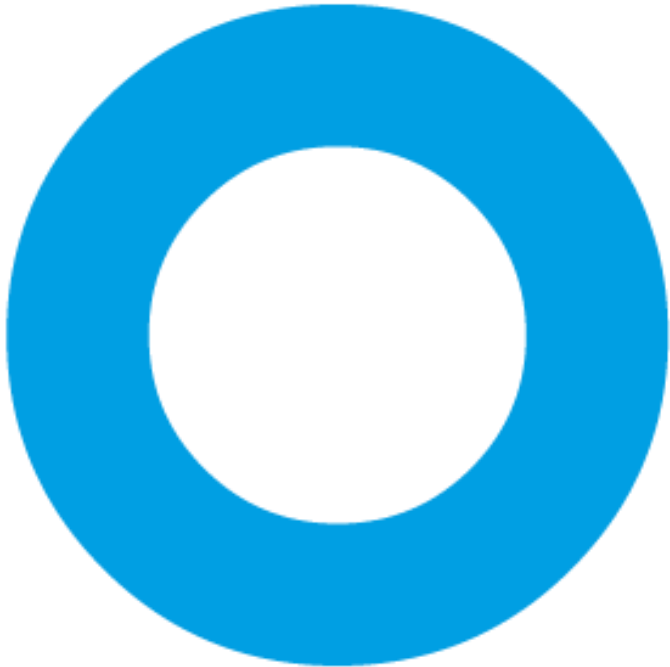
Halte conciergerie de l'OT (en cours de livraison).

→ 1 station de réparation et d'une station de gonflage



## CA de Rochefort :

Projet en cours pour équiper 2 sites avec des abris ouverts/couverts de 10 places.



# **Présentation du projet de lignes de covoiturage du Bocage Bressuirais**

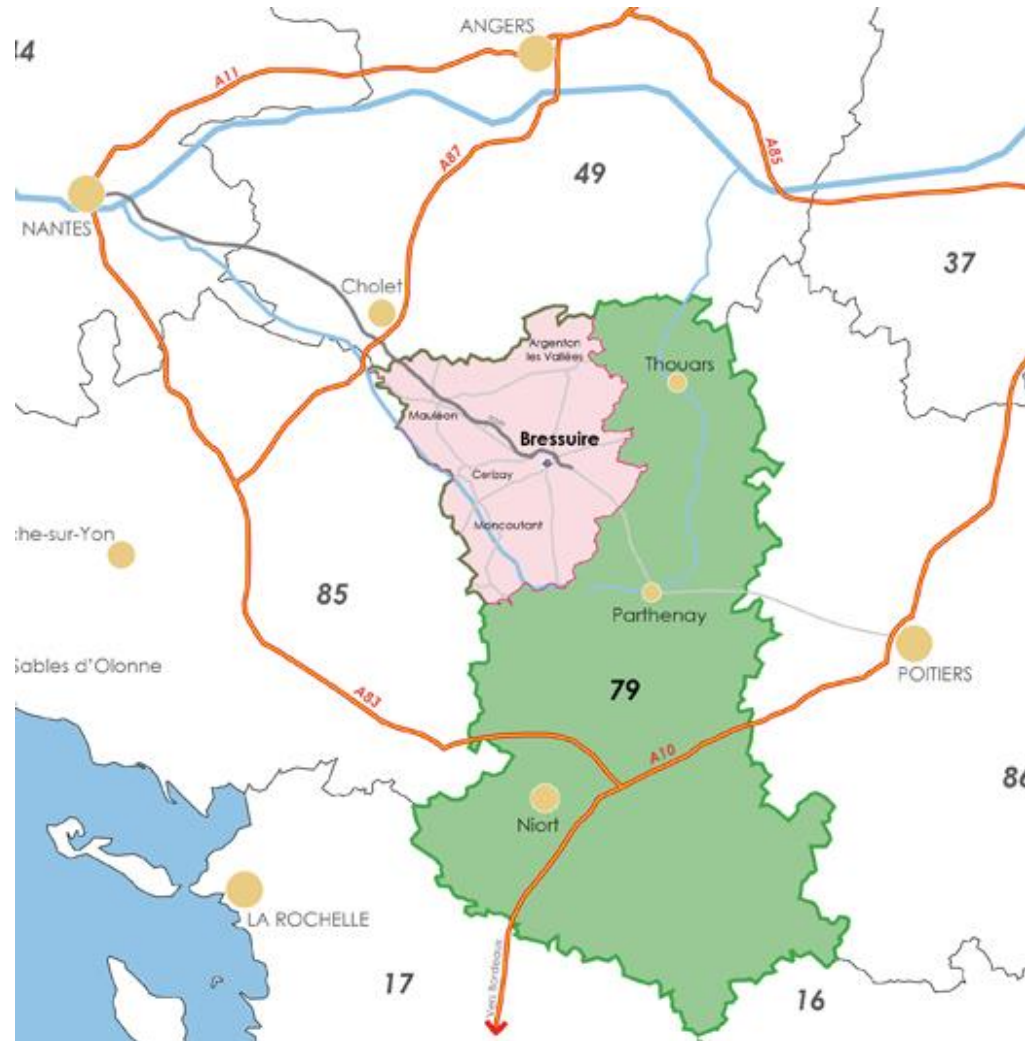


# Comité de bassin Sèvres Atlantique

## Lignes de covoiturage dynamique

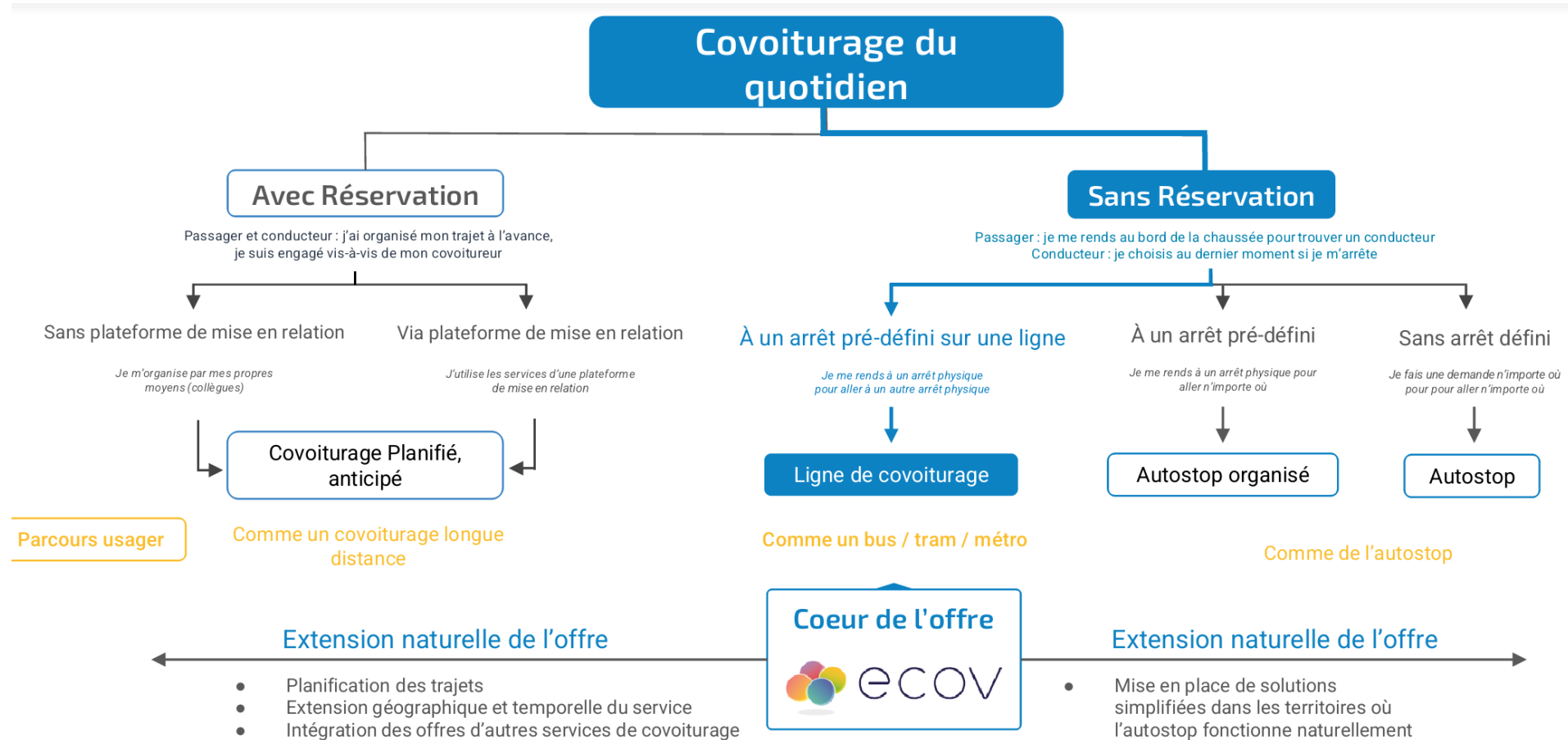
**Jeudi 13 novembre 2025**

# Territoire de l'Agglo2b



- CA du Bocage Bressuirais :
  - 76 000 habitants
  - 33 communes
  - 57 hab./km<sup>2</sup>
  - Bressuire : 20 000 habitants

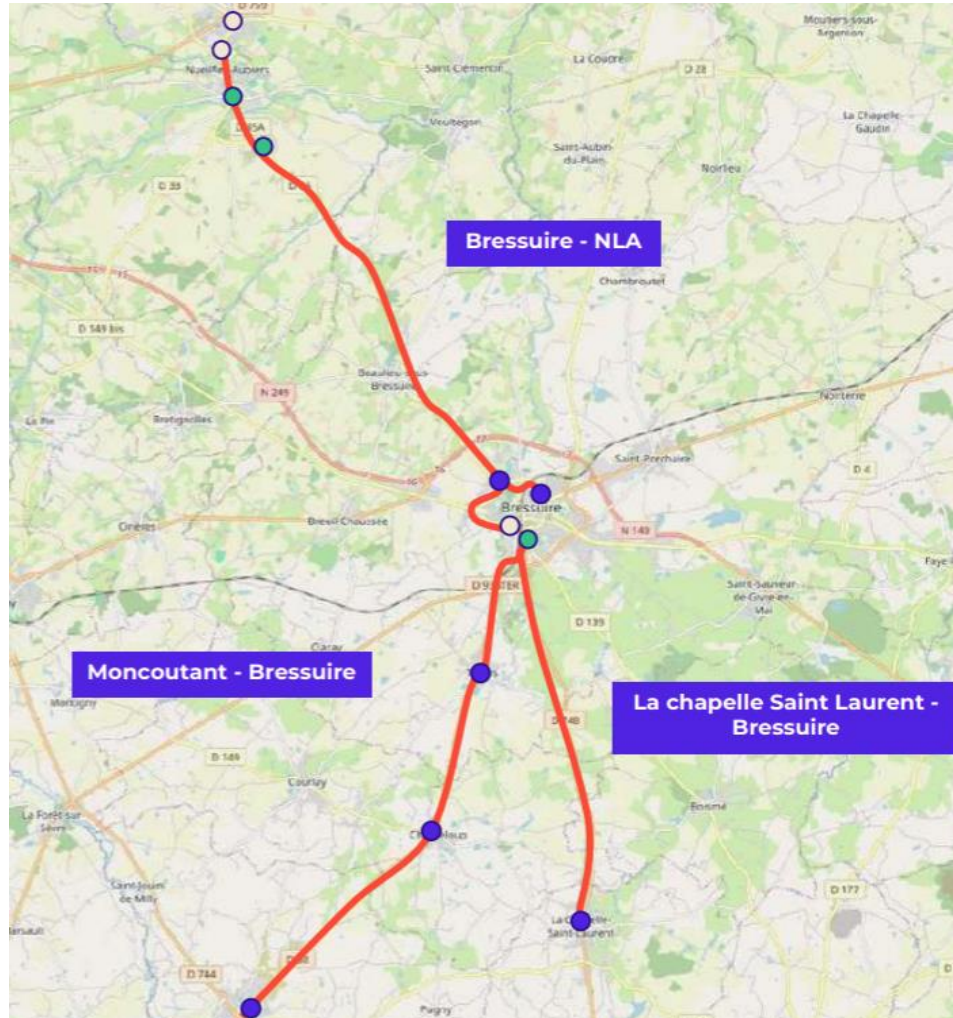
# Qu'est-ce que c'est ?



# Calendrier du projet

- **Septembre à novembre 2023** : étude de potentialité sur 10 corridors internes à notre périmètre avec Ecov  
=> 3 corridors retenus pour une étude de pré faisabilité opérationnelle à compter de février 2024
- **Début avril 2024** : réalisation de test terrain sur les temps d'attente aux arrêts envisagés
- **Mai 2024** : fin de l'étude de faisabilité et définition des arrêts
- **Automne 2024/printemps 2025** : validation de toutes les communes (et ABF) sur la localisation des arrêts et le mobilier retenu
- **Eté 2025** : commande des panneaux et de l'animation via la centrale d'achat de NAM
- **Novembre 2025** : lancement des 2 lignes de covoiturage dynamique

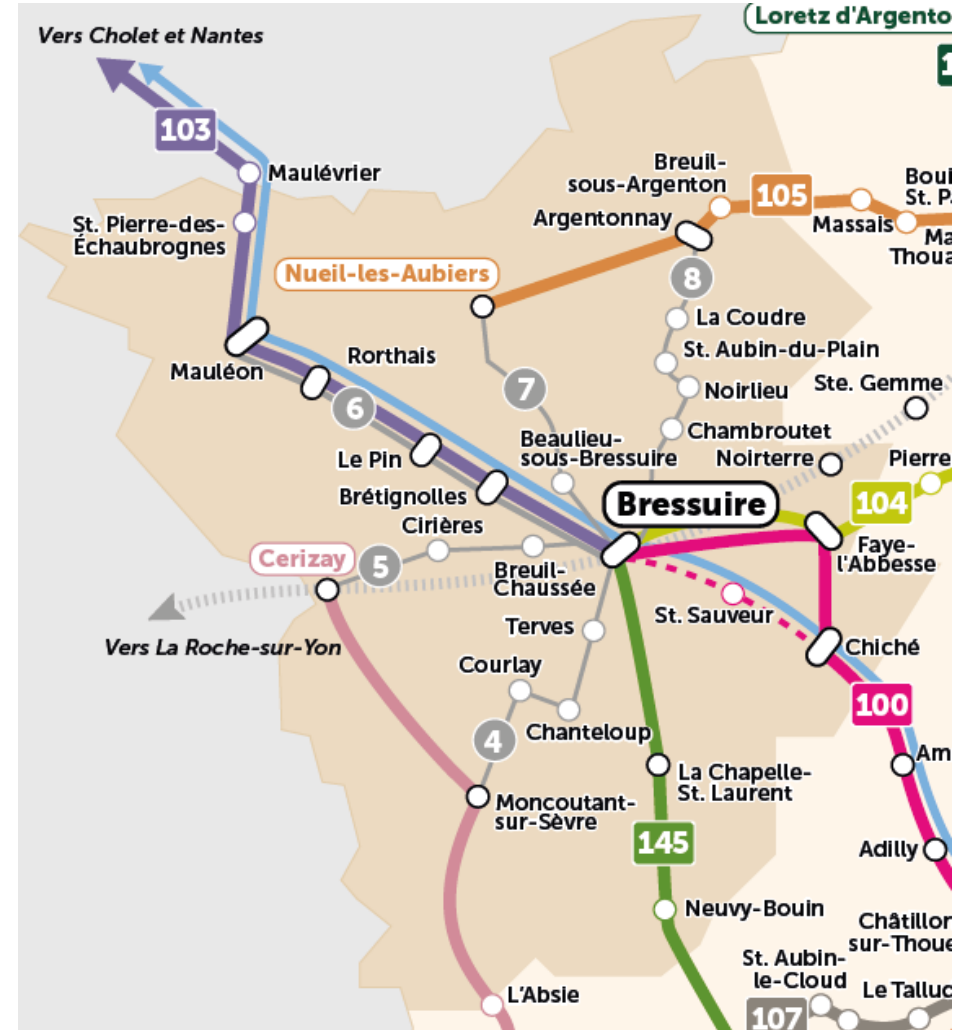
# Cartographie des lignes retenues



- 3 lignes
  - Moncoutant – Bressuire
  - La Chapelle St Laurent- Bressuire
  - Bressuire – Nueil-Les-Aubiers
- 5 communes
- 9 arrêts + 3 arrêts optionnels

# Objectif de complémentarité et d'intermodalité

- En complémentarité des lignes Tréma et régionale
- En lien avec le pôle d'échanges multimodal à la gare à Bressuire (à moins de 200m de l'arrêt covoiturage)



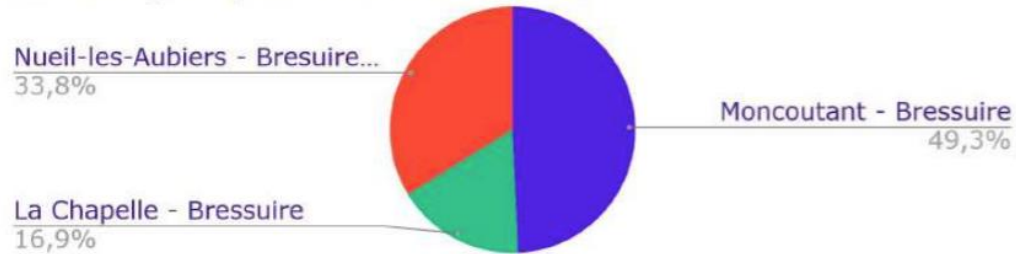
# Fonctionnement des 3 lignes

- Un service pour tous, qui cible à la fois les actifs et les déplacements pour les motifs loisirs, démarches privées, les actifs en horaire décalé...
- Un service qui vise une complémentarité avec les modes de transport existants dans une approche multimodale
- Un service qui repose sur des arrêts qualitatifs : biens positionnés, mis en visibilité et confortables
- Modalités d'ouverture du service : de 4h à minuit, du lundi au dimanche
- Sans application et sans partage de frais => **lignes solidaires**



# Synthèse des potentiels des 3 lignes

Répartition du nombre de trajets prévisionnels entre les lignes (scénario conservateur)



| Ligne                         | Nombre de trajets par semaine          |                                   |
|-------------------------------|--|-----------------------------------|
|                               | Horizon 3 ans<br>scénario conservateur | Maturité<br>scénario conservateur |
| Moncoutant - Bressuire        | 42                                     | 70                                |
| La Chapelle - Bressuire       | 14                                     | 24                                |
| Bressuire - Nueil-les-Aubiers | 29                                     | 48                                |
| <b>TOTAL</b>                  | <b>85</b>                              | <b>142</b>                        |

Nombre de trajets par semaine sur l'ensemble du réseau



# Plan de financement

| DÉPENSES   | Montant HT          | Montant TTC         |
|--|---------------------|---------------------|
| Travaux d'aménagement de quelques arrêts et maîtrise d'oeuvre                | 18 932,05 €         | 22 620,46 €         |
| Achat et pose d'équipements de service URBANEO                               | 60 537,64 €         | 72 645,17 €         |
| Maintenance des équipements de service (panneaux lumineux) URBANEO sur 3 ans | 12 052,80 €         | 14 463,36 €         |
| Animation et communication ECOV  | 50 190,00 €         | 60 228,00 €         |
| <b>TOTAL</b>   | <b>141 712,49 €</b> | <b>169 956,99 €</b> |

| RECETTES                        | Montant             | % coût total   |
|---------------------------------|---------------------|----------------|
| Fonds vert Covoiturage - obtenu | 17 714,06 €         | 12,50%         |
| FEADER sollicité                | 40 000,00 €         | 28,23%         |
| Autofinancement                 | 83 998,43 €         | 59,27%         |
| <b>TOTAL</b>                    | <b>141 712,49 €</b> | <b>100,00%</b> |



# **Les services Modalis**

# Qu'est ce que Modalis ?

Un bouquet de services digitaux et physiques :



Une application  
**Modalis Tout en 1**

Un site internet  
**Modalis.fr**

Une carte de transport



Une billettique  
mutualisée

Des vélos en libre  
services

Des abris vélos  
sécurisés

Une plateforme de Transport  
à la demande

Une plateforme de  
covoiturage

TAD  
MODALIS

COVOIT  
MODALIS

VEL  
MODALIS

# Et concrètement ?

## Une application **Modalis**

Tout en 1

## Un site internet

**Modalis.fr**

## Une carte de transport

## L'application Ticket

Modalis

Informations voyageurs de tous les réseaux de transport et des offres de mobilités alternatives.

Informations voyageurs de tous les réseaux de transport et des offres de mobilités alternatives.

Rechargeable sur 16 réseaux  
Les réseaux équipés par les systèmes Modalis :

Vouée à disparaître en fin d'année 2025, cette application vend aujourd'hui les titres

de 6 réseaux

Achat de titres pour 13 réseaux



Commande et Rechargement de sa carte et de son billet sans contact pour 8 réseaux



Mais aussi :



# Et concrètement ?

## Une billettique mutualisée

Une expérience d'achat unifiée sur les réseaux équipés. A terme, ces canaux de vente distribueront les titres de tous les réseaux équipés. Je pourrais acheter un titre de car régional, auprès d'un réseau urbain.

### Distributeurs de titres

J'achète mes titres en CB et/ou espèces sur un distributeur de titres. Je peux les charger sur ma carte Modalis ou sur un Billet Sans Contact.

### Paiement en Carte Bancaire

Je monte à bord, je passe ma carte bancaire sur le valideur. Lors du contrôle je présente ma CB. Je consulte mes paiements via un portail dédié.

### Agences commerciales

Je me rends en agence pour me procurer une carte Modalis, souscrire à un profil client et acheter mes titres de transports.

### Portable de vente et vente au casier

Je monte à bord et j'achète un titre de transport auprès du conducteur.

#### Sur 2 réseaux



#### Sur 8 réseaux



#### Sur 8 réseaux



#### Sur 8 réseaux



# Et concrètement ?

Des vélos en libre service  
**VéloModalis**

VEL  
MODALIS

Informations voyageurs sur l'emplacement et la disponibilité des vélos en libre service.

Paiement et accès aux vélos libre service.

Présent sur le territoire Girondin (Gares, pôles multimodaux, arrêts cars express), **Grand Angoulême**, **Grand Cognac**, **Agglo de Saintes** et **Royan Atlantique**

Covoiturage  
**CovoitModalis**

COVOIT  
MODALIS

Publier des offres de covoiturage et réserver des trajets de covoiturage quel que soit le territoire.

Créer et intégrer des communautés de covoiturage.  
+ de **145 communautés** existantes en Nouvelle Aquitaine.

Transport à la demande  
**TADModalis**

TAD  
MODALIS

Rechercher une offre de transport à la demande

Exprimer ses besoins spécifiques (PMR).

Réserver et payer son trajet.

Présent sur **2 territoires**

**evalys**  
VAL DE GARONNE  
mobilités

**TCL**  
Réseau Urbain de Limoges Métropole

Abris vélos sécurisés  
**VéloParcModalis**

Informations voyageurs sur l'emplacement et la disponibilité des places de stationnement vélos sécurisées.

Paiement et accès aux abris vélos.

Présent sur le territoire Girondin (Gares, pôles multimodaux, arrêts cars express)

## D'autres questions ?

Si j'ai un problème, je m'adresse à qui ?

En cas de problème, rendez vous sur [modalis.fr/contactez-nous/](https://modalis.fr/contactez-nous/).  
Nos agents sauront vous répondre ou vous orientez vers le bon interlocuteur.

Et si vous avez des questions sur nos services, notre foire aux questions [aide.modalis.fr](https://aide.modalis.fr) saura y répondre.

Pourquoi vos services ne couvrent pas tous les réseaux de la région ?

Modalis est un projet mutualisé et évolutif.  
Les réseaux choisissent de souscrire, ou non, aux différents services.

L'objectif est de couvrir progressivement, l'ensemble du territoire pour offrir une expérience fluide et harmonisée.

Comment me procurer une carte Modalis ?

La carte Modalis est délivrée dans les agences des réseaux équipés par la billettique Modalis ou peut être commandée sur [modalis.fr](https://modalis.fr)

## D'autres questions ?

---

Je dois créer autant de comptes qu'il y'a de services ?

Modalis fonctionne autour d'un compte unique.  
Un seul compte permet l'accès à tous les services.

Lorsque vous créez votre compte en agence, en vous procurant une carte Modalis ou un abonnement vous recevez un mail pour le digitaliser et accéder ensuite à tous vos services.

Et je peux bénéficier d'une tarification spécifique ?

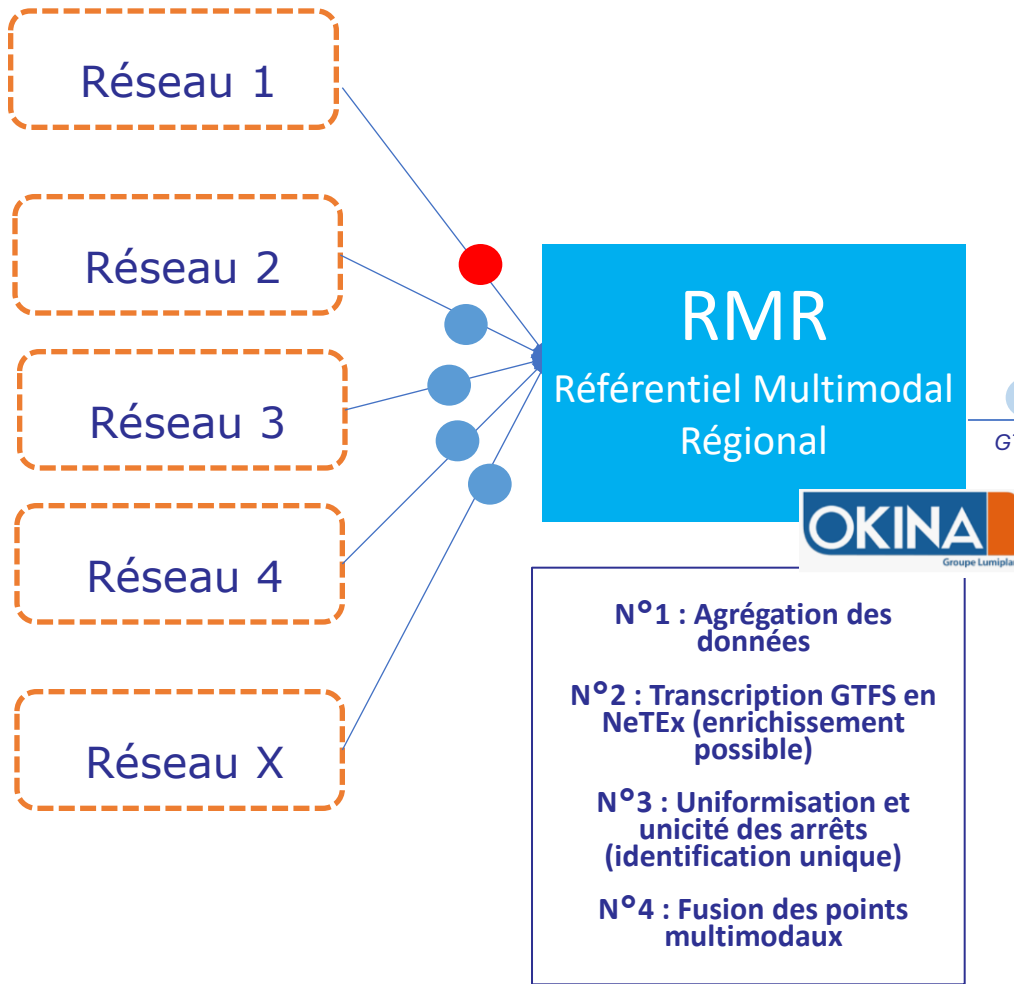
Les tarifications spécifiques sont délivrées par les réseaux de transport, sous certaines conditions.

Pour en bénéficier, vous pouvez souscrire à un profil en agence commerciale, sur [Modalis.fr](https://modalis.fr) et sur l'application Modalis. Une fois celui-ci vérifié et validé, vous accèderez aux produits adaptés à votre situation.

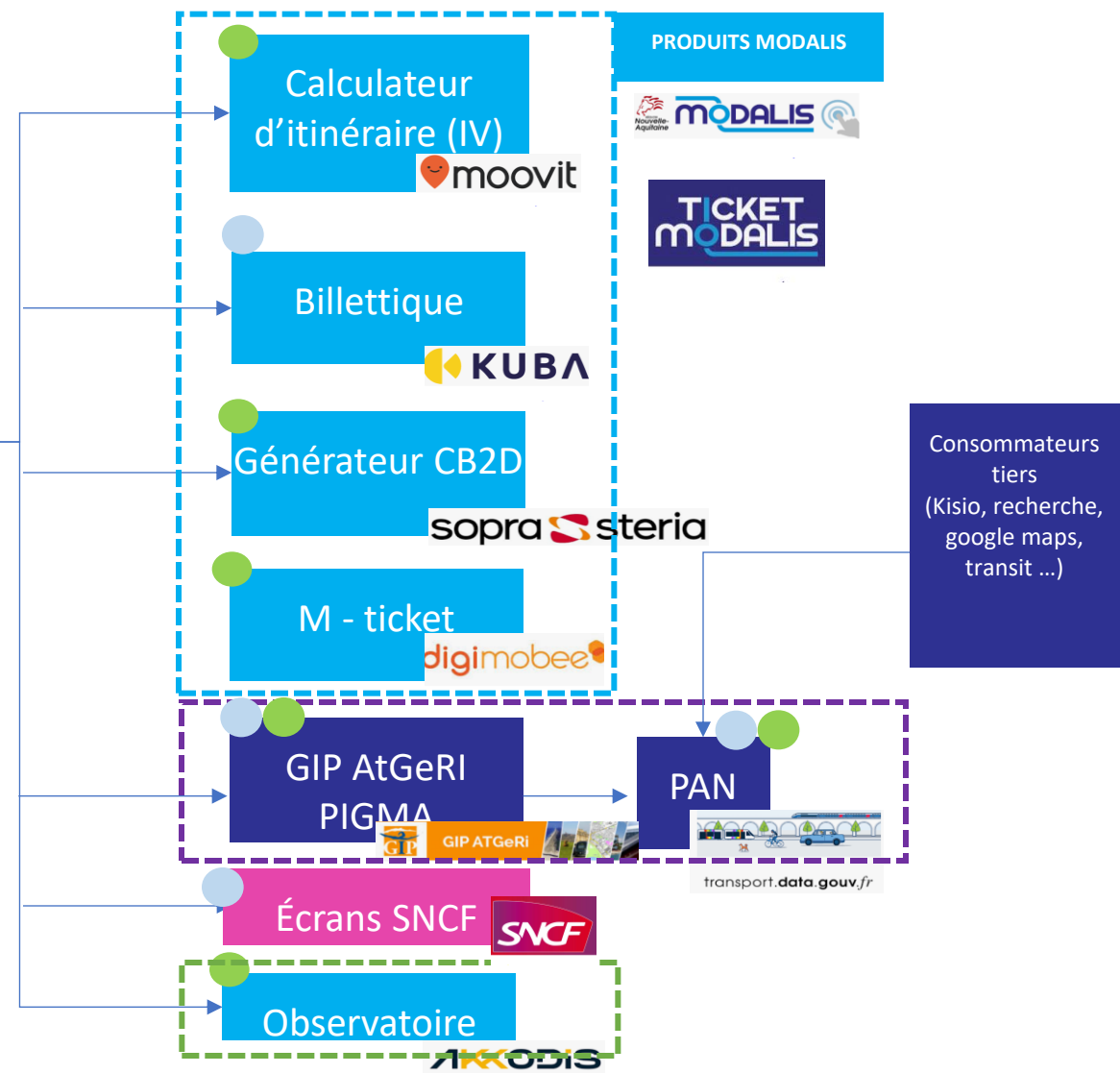


# **Charte de la donnée**

# La donnée d'offre transport, pivot du système Modalis



GTFS NeTEx



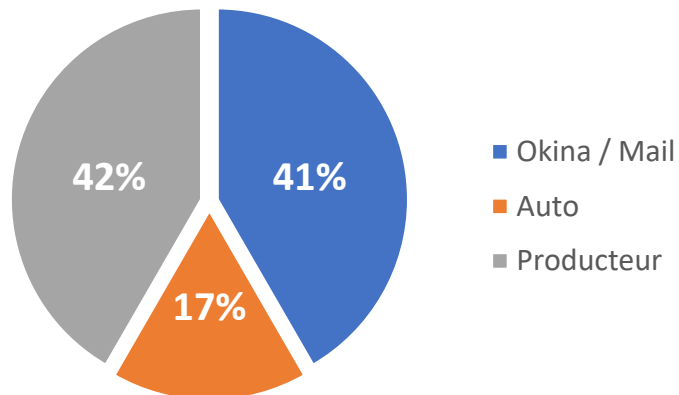
# Etat des lieux – les données d'offre au sein de Modalis

## Données théoriques

**47 réseaux dont 12 NA et 2 SNCF**

- 95 % en GTFS avec identifiants propres
- 5 % dans un autre format (excel ou autre)

### Répartition du type d'import



59 % d'import réalisés en autonomie sur 2025

## Données temps réel

INTEGRE DANS MODALIS  
En production



11 réseaux

EN COURS D'ANALYSE



5 réseaux

# De réels progrès mais des pistes d'amélioration

## Pour les délais d'imports lors des mises à jour

### Pas fiable...

★★★★★ 2 sept. · DPajot

les mises à jour avec les nouveaux horaires des réseaux de bus se font attendre. Du jour au lendemain l'appli devient inutilisable

### Merci de la mettre à jour !!!

★★★★★ Il y a 1 an · Alystin ANGELINI

Merci de mettre à jour vos applications.

Une heure de différence pour un bus, en particulier quand il n'y en a qu'un à la journée (dimanche), c'est inadmissible. La veille de la rentrée scolaire qui plus est ! L'application est censée être un moyen pratique et sûr, pour faciliter nos déplacements. Pas engendrer du stress et des frais supplémentaires du fait de votre incapacité et manque de rigueur, entraînant des gens à rater leurs transports (coûteux qui plus est) suivants !!

## Pour la précision, la qualité et la fiabilité de la donnée produite

De : no-reply@nouvelle-aquitaine-mobilites.fr <no-reply@nouvelle-aquitaine-mobilites.fr>

Envoyé : dimanche 5 octobre 2025 15:07

À : modalis <modalis@nouvelle-aquitaine-mobilites.fr>

Objet : Informations pour me déplacer | TICKET-20251005-0003

Email émetteur :

Date de réception : Sun 05/10/2025 03:06 (Heure française)

Contenu :

Bonjour, La fiche horaire de la ligne de [redacted] mentionne un départ à 18h56 en direction de Canfranc. L'application Modalis ne propose pas ce trajet. Est-ce une erreur de l'application ou de la fiche horaire? Merci.

De : no-reply@nouvelle-aquitaine-mobilites.fr <no-reply@nouvelle-aquitaine-mobilites.fr>

Envoyé : vendredi 26 septembre 2025 17:37

À : modalis <modalis@nouvelle-aquitaine-mobilites.fr>

Objet : Informations pour me déplacer | TICKET-20250926-0015

Email émetteur :

Date de réception : Fri 26/09/2025 05:36 (Heure française)

Contenu :

Bonjour, Il faudrait mettre à jour les horaires du [redacted] en Creuse car le bus qui part à 17h17 de Guéret vers Felletin ne circule pas le vendredi, mais il est affiché comme circulant sur l'application. Merci Olga

## Pour plus de données temps réel et circonstancielle

### Horaires

★★★★★ 19 mai · Mimiepompon

Serait-il possible d'être informé en temps réel quand il y a des mouvements sociaux et que le bus skippe deux arrêts... ?

# Charte de gouvernance de la donnée

Produite par NAM, présentée et partagée en 2021, la charte de gouvernance des données est basée sur une acceptation volontaire.

## OBJECTIFS

- Définir **Les missions et responsabilités** de chacun dans le cadre des missions de service du calculateur d'itinéraire et de la billettique
- Définir **Les modalités de coopération** entre les parties pour la mise en œuvre
- Spécifier Le fonctionnement et l'interopérabilité des services d'information voyageur
- Spécifier **Les aspects techniques** liés aux différents systèmes (cf annexes)

Celle-ci a été formalisée, à la demande des membres pour faciliter son application.

Sous forme de de charte ou de convention ?

*La charte ou convention formalisée sera diffusée sous le modèle suivant :*

- *Corps de charte / convention synthétique*
- *Annexes techniques applicables en fonction des systèmes utilisées par le réseau concerné*

# Charte de gouvernance de la donnée – focus contrôles ART

Aujourd’hui, NAM diffuse la donnée auprès de PIGMA et du Point d’Accès National pour le compte de 20 membres.

Les jeux de données diffusés par NAM, le sont aux standards GTFS et à la norme NeTeX pour le théorique et GTFS-RT et SIRI pour le temps réel.

Certains membres (9) de NAM, diffusent leurs données en propre.

L’ART opère des contrôles sur les données diffusées sur le PAN (la diffusion est une obligation).

Dans le cadre de contrôle :

- L’AO est responsable de la donnée produite, sa disponibilité et sa qualité.
- Si NAM est diffuseur, NAM est responsable en cas de problème de diffusion (et non en cas problème de qualité) et sollicité par l’ART, tout comme l’AO. NAM se charge de coordonner les correctifs à faire avec l’AOM et d’apporter une réponse au PAN et à l’ART.
- Si NAM n’est pas diffuseur, l’AO est l’unique responsable et NAM ne pourra pas être sollicité.

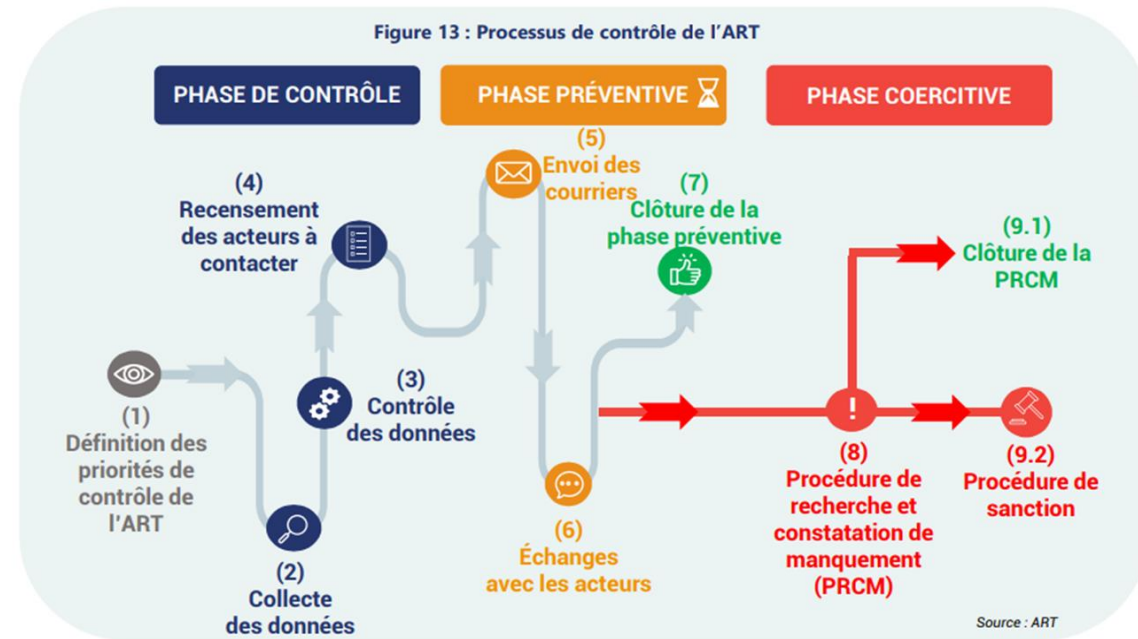
*Nota Bene : une obligation de déclaration de conformité sur les données produites par les AO a été mise en œuvre par le PAN - à compléter avant la fin 2025 (cf GT données et Information Voyageur)*

*L’ART contrôlera ces déclarations de conformité au cours de l’année 2026.*

*NAM peut accompagner les AO pour la complétude de cette déclaration et a proposé des réunions techniques en ce sens.*

## CONTRÔLE DE LA PUBLICATION DES DONNÉES (2/5) – LA CAMPAGNE DE CONTRÔLE

Les actions de contrôle de l’ART se déroulent en trois phases



**Merci de votre attention !**



# **Annexe**