

Comité de bassin Limousin & Périgord

Lundi 13 octobre 2025



Ordre du jour

Comité de Bassin Limousin & Périgord
Périgueux, lundi 13 octobre 2025

- 1/ Pôles de mobilités**
- 2/ Point d'information Centrale d'Achats**
- 3/ Point d'information Projet Billettique**
- 4/ Charte de la donnée**



PÔLES de MOBILITÉS



*Cofinancé par le programme
Horizon 2020 de l'Union européenne*

Pôles de Mobilités

Rappel de la démarche

Etapes 1&2

Définition de la typologie et de la politique de service à l'échelle de la région

→ Ateliers avec les territoires Automne 2023

→ Validation en Comité de Bassin Printemps 2024



Etape 3

Dimensionner les services et les pré-implanter sur les pôles

→ Ateliers à l'automne 2024 Ateliers sur les demandes complémentaires en cours de finalisation

→ Proposition de validation des travaux en comité de bassin du printemps 2025

Exemple de document de synthèse

Hub structurant
Niveau 1

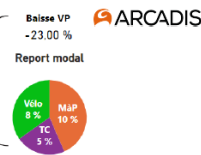
Services – Pré-implantation

Proposition de pré-implantation de l'offre de services de mobilité sur le hub :



Hub structurant
Niveau 1

78 %
Part Modale VP - 2019
(commune)
↓
60 %
Part Modale VP
projetée 2030 (Hub)



Services - dimensionnement

Proposition de dimensionnement de l'offre de services de mobilité sur le hub :

	Essentiel			Conseillé		Optionnel		
	Places vélos sécurisées	Places vélos	Vélos libre-service	Autopartage	Points IRVE	Places P+R (hors covoiturage)	Places covoiturage	Points IRVE
Dimensionnement proposé 2030	25 - 100	25 - 100	20	0 - 3	0 - 3	0 - 250	0 - 20	1 - 14
existant	6	10	5	2	2	50	oui	2
Dimensionnement pré-implantation	6	20	10	2	2	50	25	3

essentiel
conseillé
optionnel

Une offre de services en faveur du report modal existante pouvant être complétée :

- Stationnement vélo (arceaux et box sécurisé) à développer autant que possible, et à connecter aux itinéraires cyclables existants à proximité
- Information Voyageur à ne pas négliger + communication sur les offres alternatives

⇒ Quelques compléments envisageables à une offre de services déjà diversifiée et récente

Une offre existante :

- Pôle aménagé très récemment avec un P+R et aire de covoiturage, ainsi que des arrêts minutes, taxi et livraisons
- Offre de vélos en libre-service Vélibéo → A augmenter
- 2 véhicules autopartage existants à maintenir
- Les 2 points IRVE existants sont à augmenter, en fonction du nombre de places de stationnement
- Quais bus existants, accessibles

Services implantés :

- **20** places arceaux vélos
- **6** places vélos consignes sécurisées
- **10** places VLS
- Parking VP existant **50** places
- Aire covoiturage existante **25** places
- **2** véhicules autopartage
- **5** points de charge IRVE
- Quais bus existants

Synthèse en Limousin Périgord

Sur les **135 pôles mobilités** identifiés, **23 ont fait l'objet d'une proposition d'implantation et de déploiement de services**

Les objectifs et le déroulé de cette étape:

- Un diagnostic territorial du pôle
- Une analyse de l'aire de chalandise, de la population et emplois captés
- Une schématisation des flux principaux sur le pôle mobilités

En atelier sur les territoires, ont été travaillé entre les différents partenaires:

→ **Un schéma de pré-implantation des services sur le pôle mobilité**

→ **Une synthèse de la catégorie du pôle mobilité, une proposition de services à déployer et des dimensionnements nécessaires**

gare	Aixe-sur-Vienne	CC du Val de Vienne
gare	Allasac	CA du Bassin de Brive
gare	Bergerac	CA Bergeracoise
routier	Brive Laroche	CA du Bassin de Brive
routier	Châlus - Belvédère	CC Pays de Nexon Monts de Chalus
gare	Corrèze	CA Tulle Agglo
routier	La Beylive	CA Bergeracoise
gare	Lamonzie-St-Martin	CA Bergeracoise
gare	Marsac-sur-l'Isle	CA Le Grand Périgueux
gare	Niversac	CA Le Grand Périgueux
gare	Objat	CA du Bassin de Brive
gare	Périgueux	CA Le Grand Périgueux
gare	Sarlat	CC Sarlat-Périgord Noir
routier	Seilhac - Place horloge	CA Tulle Agglo
gare	Solignac-Le Vigen	CU Limoges Métropole
gare	St-Yrieix	CC du Pays de Saint-Yrieix
gare	Terrasson	CC Terrassonnais Haut Périgord Noir
routier	Tourny	CA Le Grand Périgueux
gare	Tulle	CA Tulle Agglo
gare	Ussel	CC Haute-Corrèze Communauté
routier	Vallade	CA Bergeracoise
routier	Zone ANS	CA Bergeracoise
routier	Parking relais des 3 Provinces	CA du Bassin de Brive

Avis du Comité de Bassin

- **Sur l'ensemble des avis recueillis à l'échelle du bassin Limousin - Périgord,**
- **Sur le document technique de dimensionnement et la pré-implantation des services de mobilité dans les pôles de mobilité du bassin Limousin Périgord**



Point d'information **CENTRALE D'ACHATS**

Marchés disponibles en Centrale d'achats

1. Marché Vélomodalis

2. Marché AVS

3. Marché COVOIT animations et équipement

4. Marché TAD Modalis

5. Marché **BILLETTIQUE Modalis** Ticket/Carte

6. Marché contrôle d'accès AVS

Premières réalisations

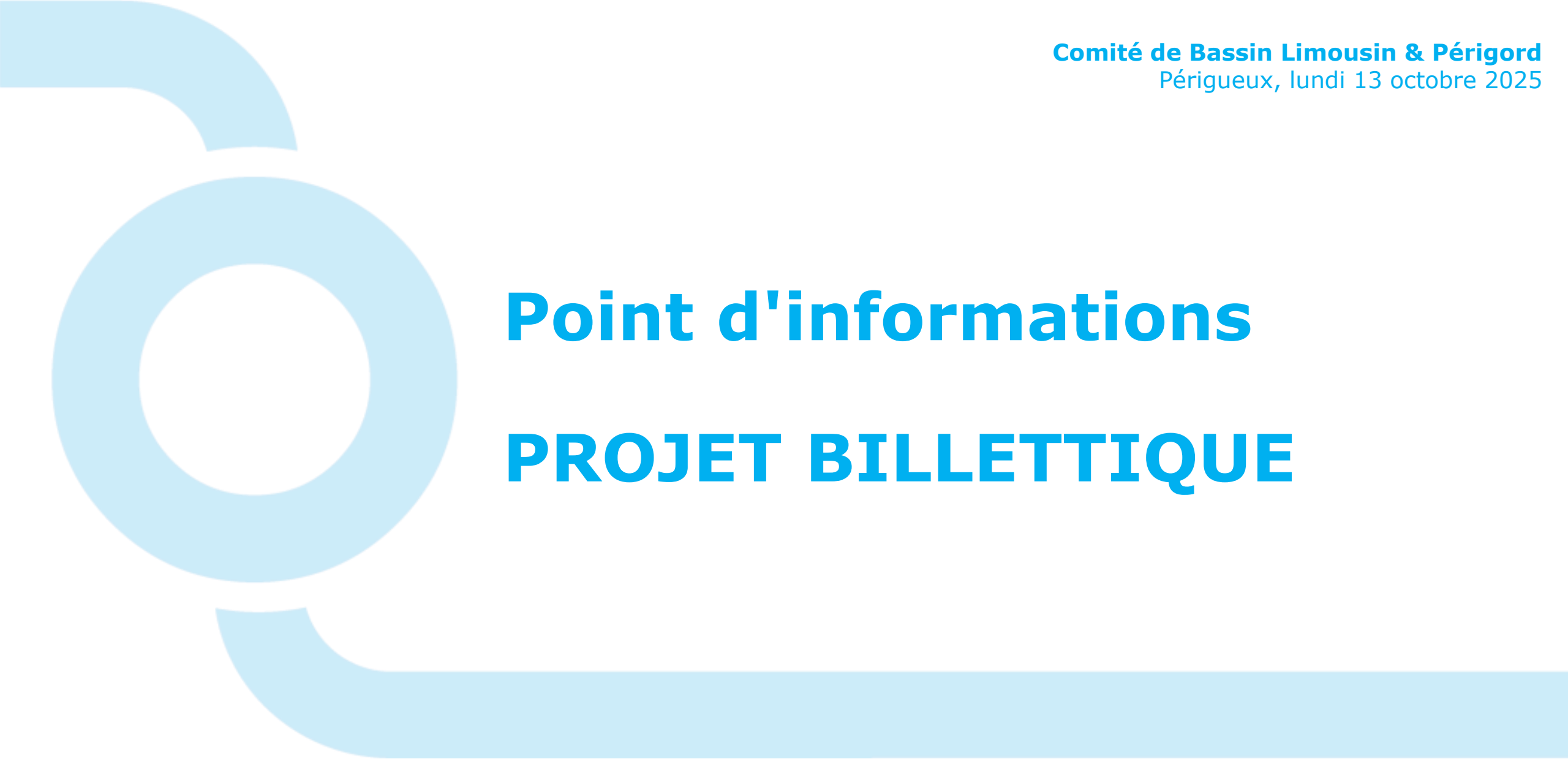
- **CC Pays d'Uzerche :**

2 sites équipés en octobre 2025 (Masseret et Uzerche) avec 6 consignes sécurisées offrant 12 places

- **CA de Guéret :**

Gare de Guéret avec 2 modules Vel'Box Angers (installation fin 2025)



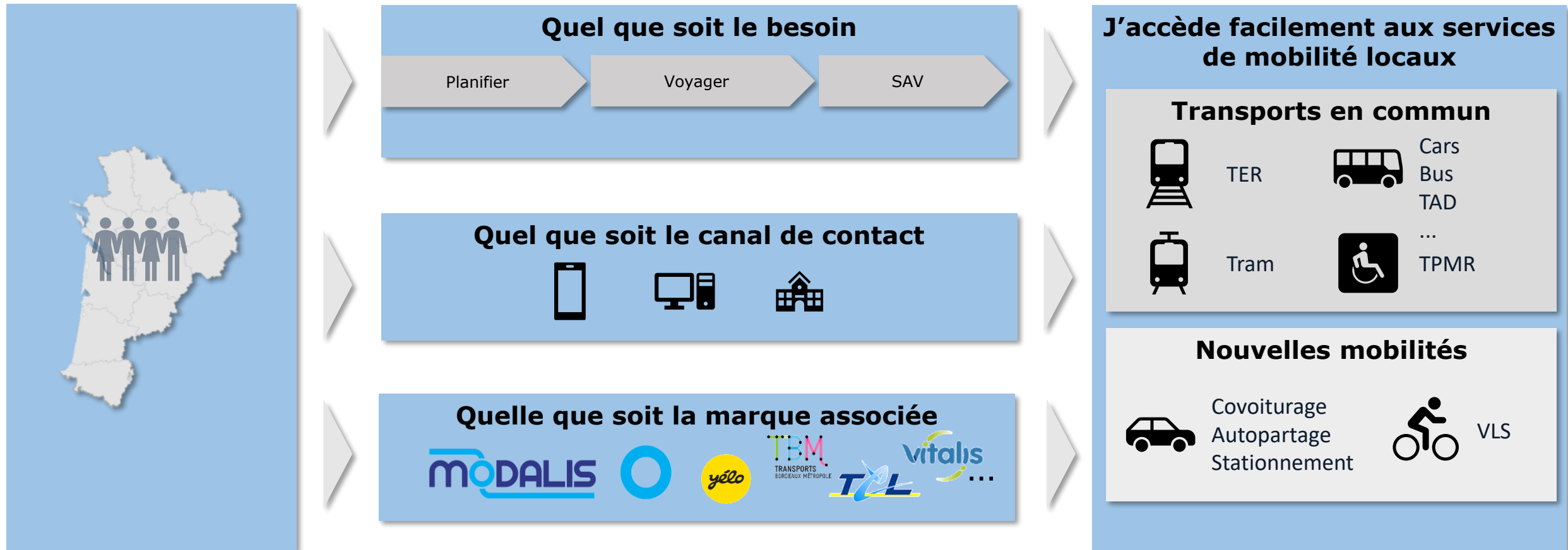


Point d'informations

PROJET BILLETTIQUE

PROMESSE DE LA MOBILITÉ INTÉGRÉE MODALIS

Afin d'améliorer le service rendu aux usagers et faciliter les déplacements de la Région Nouvelle-Aquitaine, NAM et ses membres ont travaillé sur une nouvelle stratégie en faveur d'une **mobilité intégrée** afin de **proposer une offre simplifiée de mobilité**, portée par la marque « **Modalis** ».



Offre de services MODALIS

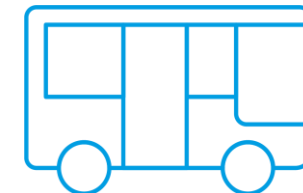
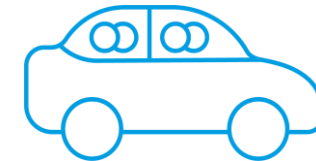
BILLETTIQUE INTEGREE ET DIGITALE

Des fonctionnalités intégrées et innovantes

- Compte unique usager
- Plateforme MaaS
- Référentiel et Observatoire des données
- Ticket Digital (M-Ticket)
- Billettique (ABT, EMV, CBT)
- Module de SAEIV Light
- Module de paiement unique
- Module de répartition des recettes
- API pour ouverture vers partenaires externes



SERVICES COMPLEMENTAIRES



Différents niveaux services MODALIS



RÉSEAUX NIVEAU 1



Accéder à l'information voyageur

de tous les réseaux de Nouvelle Aquitaine et aux offres de mobilité alternative



Acheter des titres de transports sur mon smartphone

de tous les réseaux de Nouvelle Aquitaine référencés Modalis. Disponible sur TER (Pass 20 / 30 voyages) 12 cars régionaux et 13 urbains.



Créer mon compte client

me permettant d'accéder aux services de vente

RÉSEAUX NIVEAU 2



Accéder à l'information voyageur

de tous les réseaux de Nouvelle Aquitaine et aux offres de mobilité alternative



Acheter des titres de transports dématérialisés

sur mon smartphone, sur ma carte Modalis ou via les guichets et distributeurs. Disponible sur TER (Pass 20 / 30 voyages), 12 cars régionaux et 13 urbains.



Utiliser la carte Modalis pour charger et valider des titres de transport

de tous les réseaux Nouvelle Aquitaine utilisant la carte Modalis



Créer mon compte client unique

me permettant d'accéder aux services de vente digitaux



Utiliser ma carte bancaire comme titre de transport

(option)

RÉSEAUX NIVEAU 3



Accéder à l'information voyageur

de tous les réseaux de Nouvelle Aquitaine et aux offres de mobilité alternative



Acheter l'ensemble des titres de transports dématérialisés

sur mon smartphone ou sur ma carte Modalis. Disponible sur TER (Pass 20 / 30 voyages), 12 cars régionaux et 13 urbains.



Utiliser la carte Modalis pour charger et valider des titres de transport

de tous les réseaux Nouvelle Aquitaine utilisant la carte Modalis



Utiliser ma carte bancaire comme titre de transport



Bénéficier d'une expérience fluide et unique

avec le distributeur de titres et la billetterie Modalis



Créer mon compte client unique

me permettant d'accéder aux services de vente physiques et digitaux

Vision servicielle billettique



La meilleure couverture de Bassin !

- Niveau 1
- Niveau 2
- Niveau 3

CARS RÉGIONAUX SÈVRES & ATLANTIQUE

- Car 79
- Car 17

CARS RÉGIONAUX VIENNE & CHARENTE

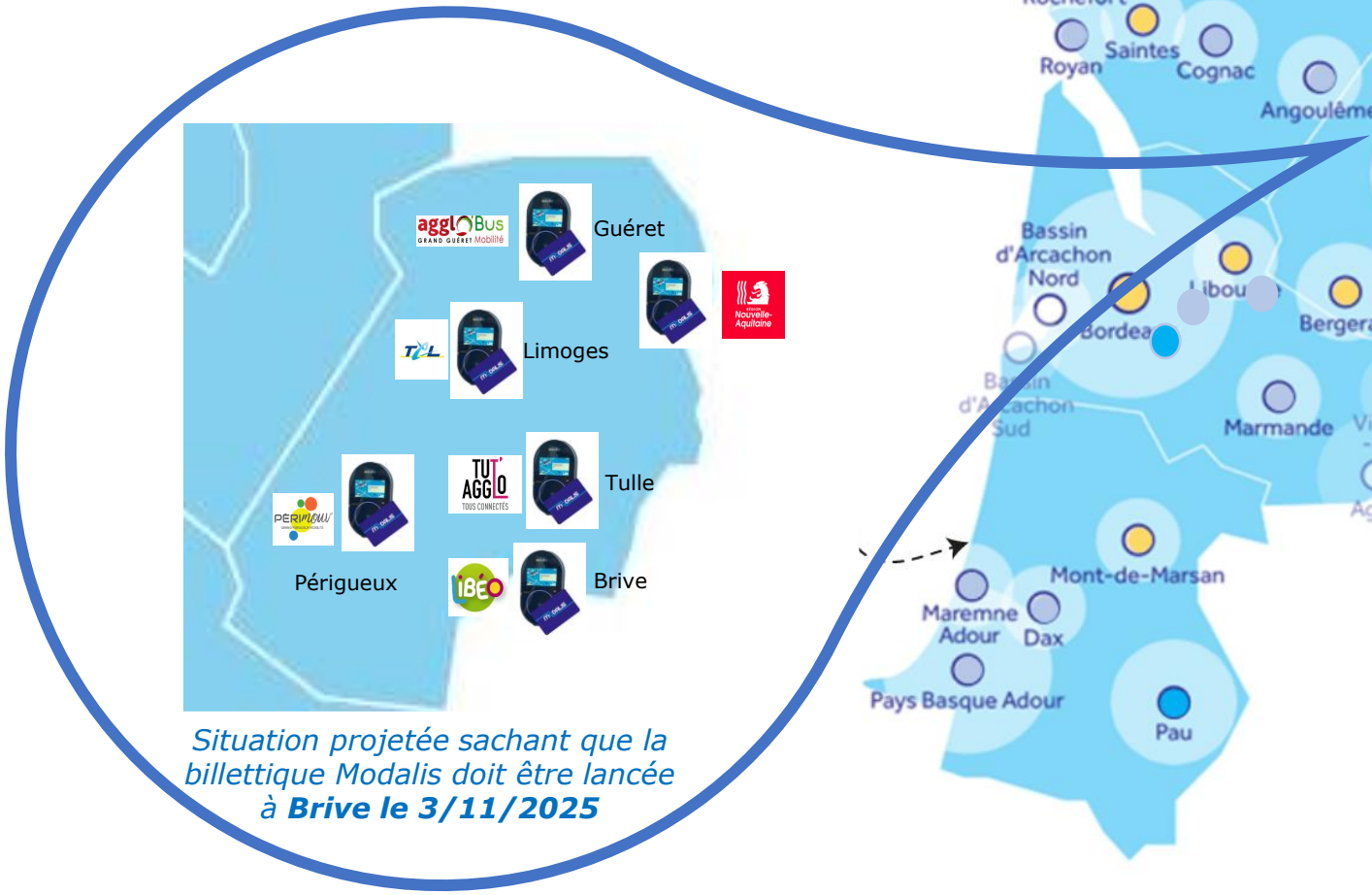
- Car 86
- Car 16

CARS RÉGIONAUX LIMOUSIN & PÉRIGORD

- Car 23
- Car 19
- Car 87
- Car 24

CARS RÉGIONAUX GIRONDE & GARONNE

- Car 33
- Car 47



Situation projetée sachant que la billettique Modalis doit être lancée à Brive le 3/11/2025

Une mutualisation des services à finaliser

➤ Application MODALIS

- **Périmètre** : Limoges, Tulle, Périgueux, Brive, ~~Guéret~~



➤ e-boutique MODALIS

- **Périmètre** : Limoges, Tulle, Guéret, ~~Périgueux~~

➤ e-boutique Marque blanche

- **Périmètre** : Limoges, Périgueux, ~~Brive, Tulle, Guéret~~



➤ Billettique intégrée MODALIS

- **Périmètre** : Limoges, Tulle, Périgueux, Guéret, *Brive*

Grand Guéret - Point de situation

- **Contexte** : 1er réseau utilisateur de la billettique MODALIS
- **Date de mise en service** : 18/07/2023
- **Services MODALIS utilisés** :
 - Billettique physique MODALIS
 - Vente des produits Agglo'Bus sur e-boutique MODALIS depuis le 7/7

Matériels embarqués

Valideur



Pupitre light



Limoges Métropole - Point de situation



- **Contexte** : Réseau urbain le plus "grand" avec billettique Modalis
- **Date de mise en service** : 06/01/2025
- **Services MODALIS utilisés** :
 - Billettique physique MODALIS
 - Vente produits TCL sur e-boutique MODALIS depuis le 7/7
 - M-ticket MODALIS
 - TAD MODALIS

Matériels embarqués

Valideur



Pupitre light



Périgueux - point de situation

- **Contexte:** 1er réseau avec pupitres embarqués (Unity One)
- **Date de mise en service:** 28/04/2025
- **Services MODALIS utilisés :**
 - Billettique physique MODALIS
 - M-ticket MODALIS



Matériels embarqués

Valideur



Pupitre complet



Tulle – point de situation

- **Contexte** : 1er réseau avec l'interface SAE Pysae
- **Date de mise en service** : 31/03/2025
- **Services MODALIS utilisés** :
 - Billettique physique MODALIS
 - Vente des produits TUT sur e-boutique MODALIS depuis le 7/7
 - M-ticket MODALIS



Matériels embarqués

Valideur



Pupitre light



Brive – Prochaine mise en service



- **Contexte** : Architecture de certains bus (1 pupitre et 2 valideurs)
- **Date de mise en service** : prévue le **3/11/2025**
- **Services MODALIS ciblés pour le 3/11/2025** :
 - Billettique physique MODALIS
 - Vente des produits Libéo sur e-boutique marque blanche
 - M-ticket MODALIS

Matériels embarqués

Valideur



Pupitre light



Organisation projet



Groupe de travail avec les Directeurs transports.

Le prochain est le 16 octobre

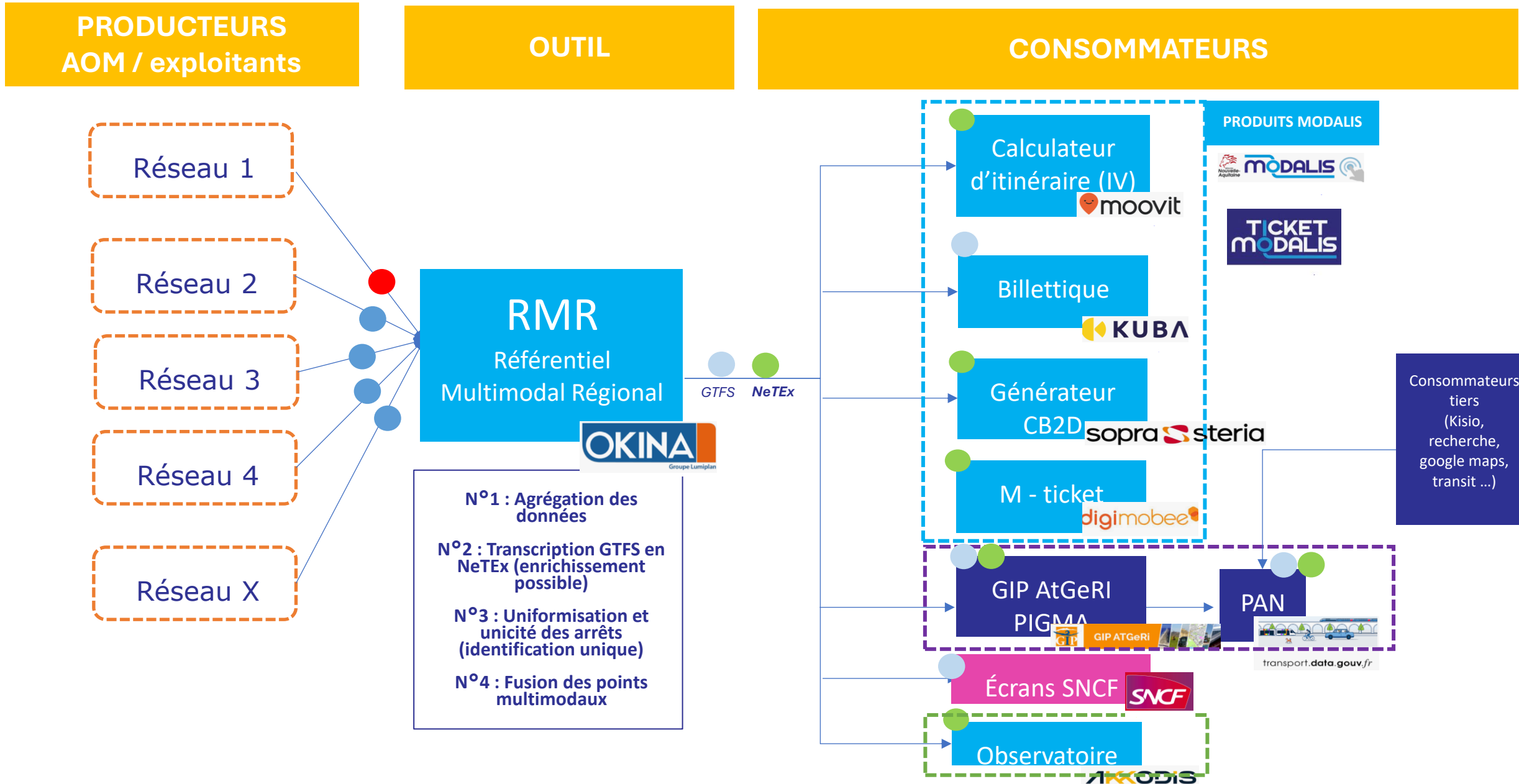
- **Thèmes Financier / Contractuel / Technique :**
 - **Préparation des Budgets 2026**
 - **Feuille de route technique**
 - **Maintenance et exploitation de la billettique**
 - **Intégration du projet TER d'ici décembre 2025**





Charte de la donnée

La donnée d'offre transport, pivot du système Modalis



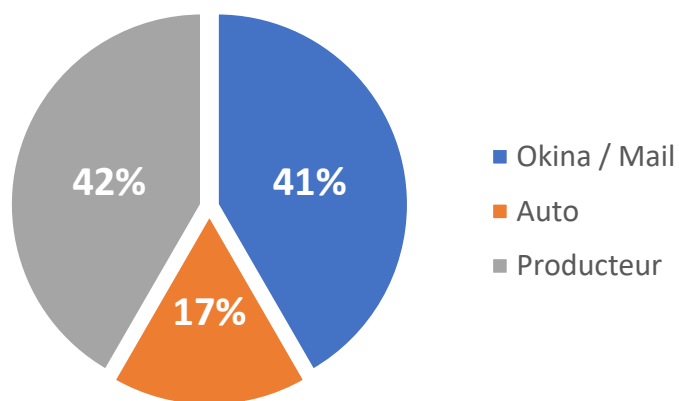
Etat des lieux – les données d'offre au sein de Modalis

Données théoriques

47 réseaux dont 12 NA et 2 SNCF

- 95 % en GTFS avec identifiants propres
- 5 % dans un autre format (excel ou autre)

Répartition du type d'import



59 % d'import réalisés en autonomie sur 2025

Données temps réel

INTEGRE DANS MODALIS
En production



14 réseaux

EN COURS D'ANALYSE



5 réseaux

De réels progrès mais des pistes d'amélioration

Pour les délais d'imports lors des mises à jours

Pas fiable...

★★★★★ 2 sept. · DPajot

les mises à jour avec les nouveaux horaires des réseaux de bus se font attendre. Du jour au lendemain l'appli devient inutilisable

Merci de la mettre à jour !!!

★★★★★ Il y a 1 an · Alystin ANGELINI

Merci de mettre à jour vos applications.

Une heure de différence pour un bus, en particulier quand il n'y en a qu'un à la journée (dimanche), c'est inadmissible. La veille de la rentrée scolaire qui plus est ! L'application est censée être un moyen pratique et sûr, pour faciliter nos déplacements. Pas engendrer du stress et des frais supplémentaires du fait de votre incapacité et manque de rigueur, entraînant des gens à rater leurs transports (coûteux qui plus est) suivants !!

Pour la précision, la qualité et la fiabilité de la donnée produite

De : no-reply@nouvelle-aquitaine-mobilites.fr <no-reply@nouvelle-aquitaine-mobilites.fr>

Envoyé : dimanche 5 octobre 2025 15:07

À : modalis <modalis@nouvelle-aquitaine-mobilites.fr>

Objet : Informations pour me déplacer | TICKET-20251005-0003

Email émetteur :

Date de réception : Sun 05/10/2025 03:06 (Heure française)

Contenu :

Bonjour, La fiche horaire de la ligne de [redacted] mentionne un départ à 18h56 en direction de Canfranc. L'application Modalis ne propose pas ce trajet. Est-ce une erreur de l'application ou de la fiche horaire? Merci.

De : no-reply@nouvelle-aquitaine-mobilites.fr <no-reply@nouvelle-aquitaine-mobilites.fr>

Envoyé : vendredi 26 septembre 2025 17:37

À : modalis <modalis@nouvelle-aquitaine-mobilites.fr>

Objet : Informations pour me déplacer | TICKET-20250926-0015

Email émetteur :

Date de réception : Fri 26/09/2025 05:36 (Heure française)

Contenu :

Bonjour, Il faudrait mettre à jour les horaires du [redacted] en Creuse car le bus qui part à 17h17 de Guéret vers Felletin ne circule pas le vendredi, mais il est affiché comme circulant sur l'application. Merci Olga

Pour plus de données temps réel et circonstancielle

Horaires

★★★★★ 19 mai · Mimiepompon

Serait-il possible d'être informé en temps réel quand il y a des mouvements sociaux et que le bus skippe deux arrêts... ?

CHARTRE DE GOUVERNANCE

Produite par NAM, présentée et partagée en 2021, la charte de gouvernance des données est basée sur une acceptation volontaire.

OBJECTIFS

Elle définit :

- **Les missions et responsabilités** de chacun dans le cadre des missions de service du calculateur d'itinéraire et de la billettique
- **Les modalités de coopération** entre les parties pour la mise en œuvre
- Le fonctionnement et l'interopérabilité des services d'information voyageur
- **Les aspects techniques** liés aux différents systèmes (cf annexes)

Celle-ci a été formalisée, à la demande des membres pour faciliter son application.

Sous forme de charte ou de convention ?

La charte ou convention formalisée sera diffusée sous le modèle suivant :

- *Corps de charte / convention synthétique*
- *Annexes techniques applicables en fonction des systèmes utilisées par le réseau concerné*

Charte de gouvernance de la donnée – focus contrôles ART

Aujourd’hui, NAM diffuse la donnée auprès de PIGMA et du Point d’Accès National pour le compte de 20 membres.

Les jeux de données diffusés par NAM, le sont aux standards GTFS et à la norme NeTEx pour le théorique et GTFS-RT et SIRI pour le temps réel.

Certains membres (9) de NAM, diffusent leurs données en propre.

L’ART opère des contrôles sur les données diffusées sur le PAN (la diffusion est une obligation).

Dans le cadre de contrôle :

- l’AO est responsable de la donnée produite, sa disponibilité et sa qualité.
- Si NAM est diffuseur, NAM est responsable en cas de problème de diffusion (et non en cas problème de qualité) et sollicité par l’ART, tout comme l’AO. NAM se charge de coordonner les correctifs à faire avec l’AOM et d’apporter une réponse au PAN et à l’ART.
- Si NAM n’est pas diffuseur, l’AO est l’unique responsable et NAM ne pourra pas être sollicité.

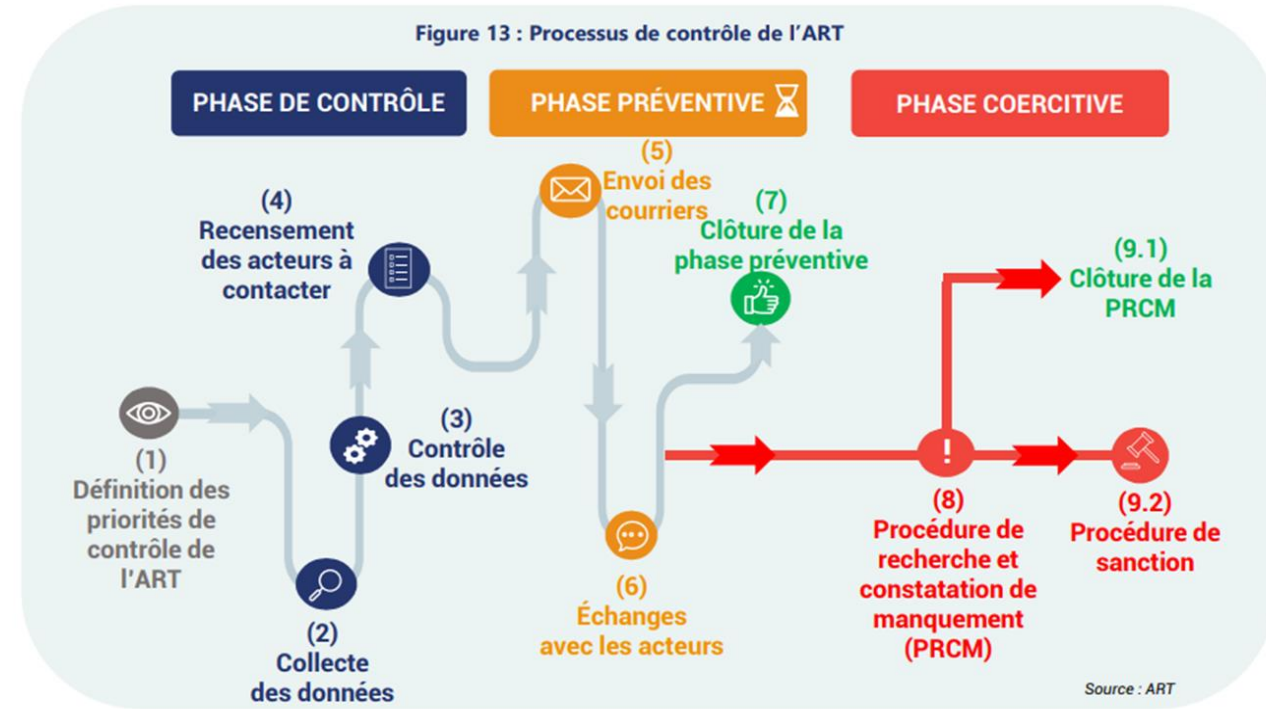
Nota Bene : une obligation de déclaration de conformité sur les données produites par les AO a été mise en œuvre par le PAN - à compléter avant la fin 2025 (cf GT données et Information Voyageur)

L’ART contrôlera ces déclarations de conformité au cours de l’année 2026.

NAM peut accompagner les AO pour la complétude de cette déclaration et a proposé des réunions techniques en ce sens.

CONTRÔLE DE LA PUBLICATION DES DONNÉES (2/5) – LA CAMPAGNE DE CONTRÔLE

Les actions de contrôle de l’ART se déroulent en trois phases



Merci de votre attention !