



# Comité de bassin Landes & Pyrénées

Mardi 27 mai 2025

# Ordre du jour

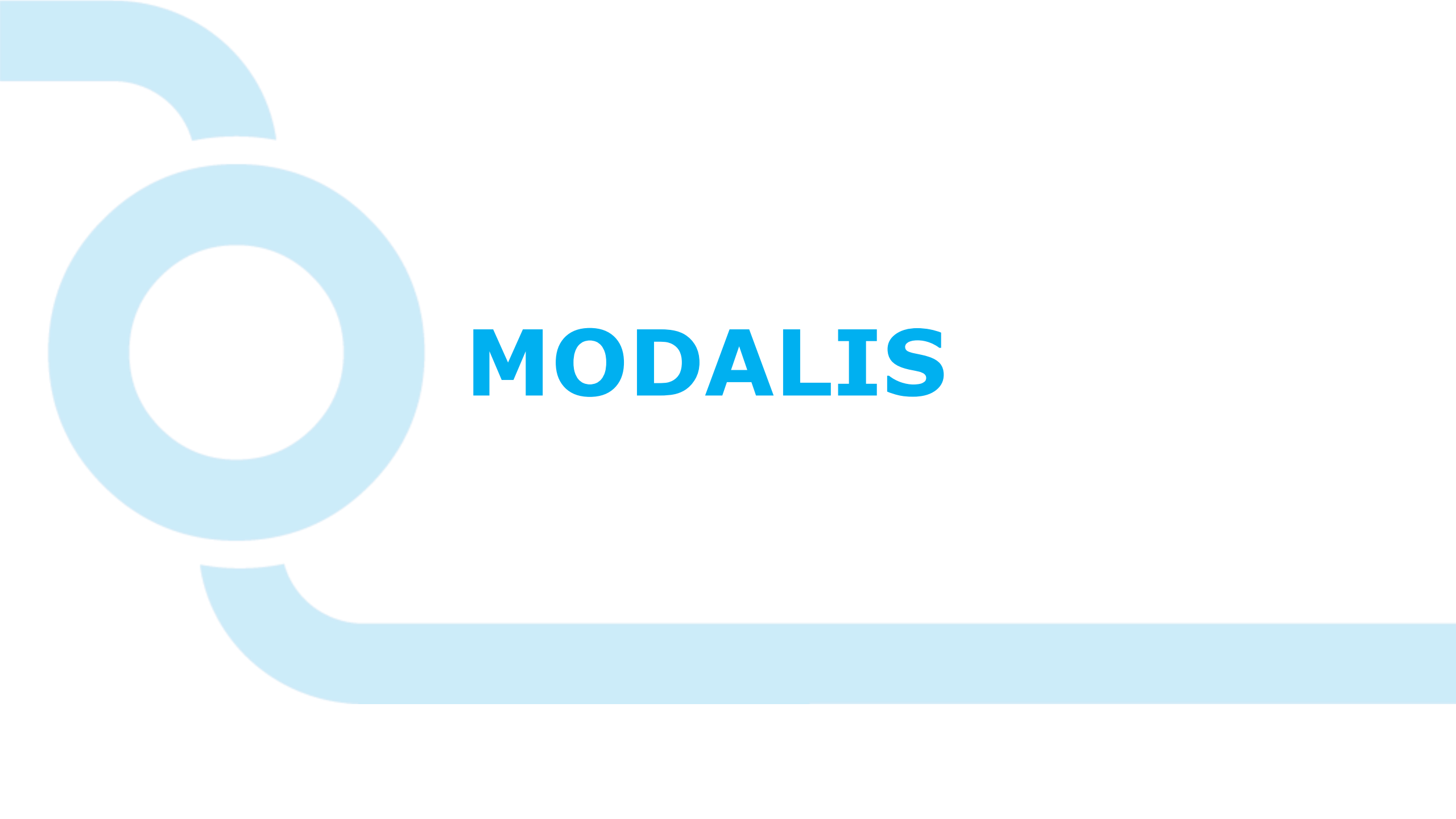
Comité de Bassin Landes & Pyrénées  
DAX, 27 mai 2025

**1/ Point d'information MODALIS**

**2/ Pôle de Mobilités**

**3/ Centrale d'achats**

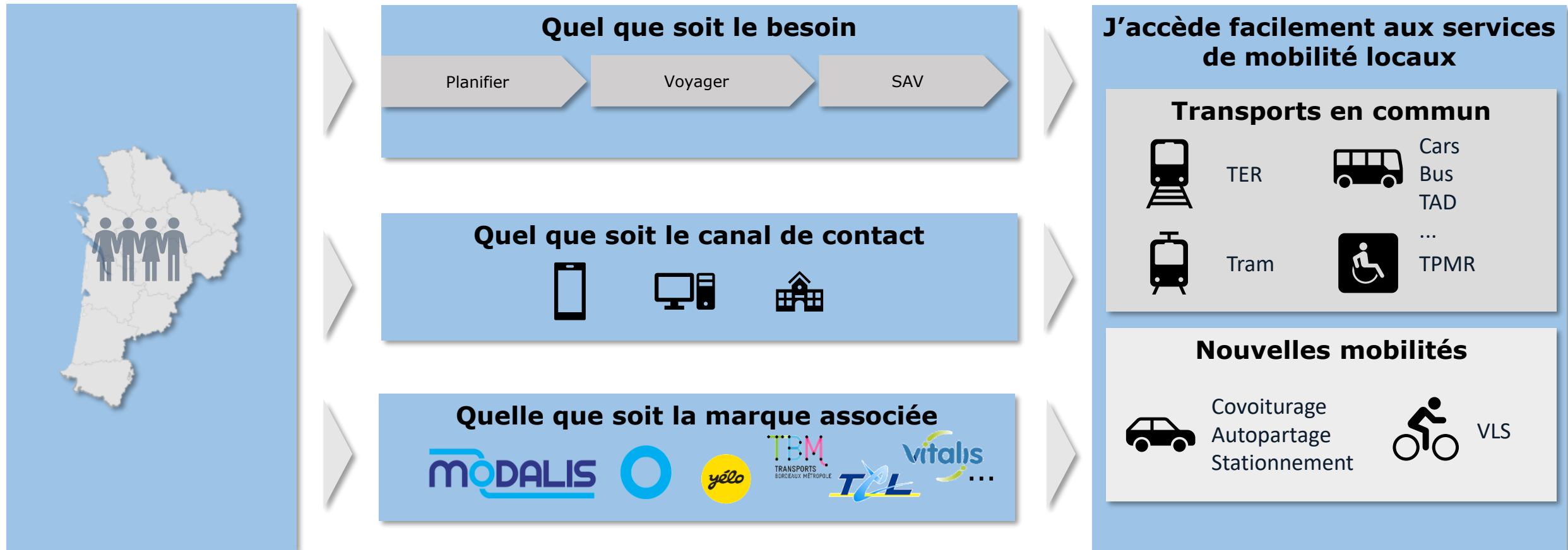
**4/ Communauté tarifaire**



**MODALIS**

# PROMESSE DE LA MOBILITÉ INTÉGRÉE MODALIS

Afin d'améliorer le service rendu aux usagers et faciliter les déplacements de la Région Nouvelle-Aquitaine, NAM et ses membres ont travaillé sur une nouvelle stratégie en faveur d'une **mobilité intégrée** afin de **proposer une offre simplifiée de mobilité**, portée par la marque « **Modalis** ».



# 3 NIVEAUX DE SERVICE EN FONCTION DES BESOINS DES MEMBRES

## 3

### Mobilité intégrée Modalis

## 2

### Médias digitaux Modalis et Billettiques partenaires

## 1

### Médias digitaux Modalis



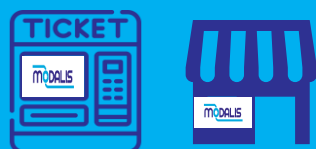
Médias, calculateur et M-ticket

+



Médias, calculateur, M-ticket,  
carte Modalis & carte  
bancaire (EMV)

+



Médias, calculateur, M-ticket, carte  
Modalis, EMV, matériels et logiciels  
billettiques Modalis  
(DAT, agences mutualisées...)

## 3

### Mobilité intégrée (avec billettique Modalis) :

- TER
- cars régionaux (8 / 12)
- urbains : Limoges, Guéret, Tulle, Pau, Périgueux, etc

## 2

### Billettiques partenaires :

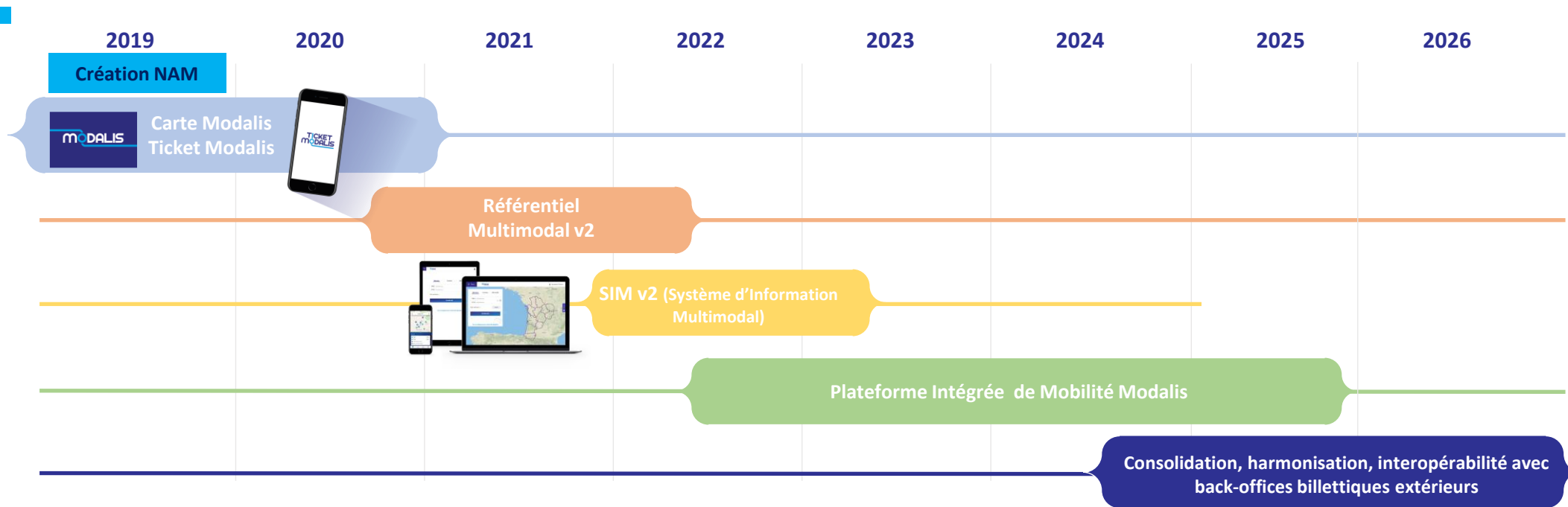
- Bordeaux
- Pays Basque, car 33+17
- Saintes, La Rochelle, car 86
- Angoulême, Rochefort, Dax, MACS, car 40

## 1

### Médias digitaux Modalis :

- 38 réseaux (TER, 12 cars, 25 urbains)
- services de mobilité

# COMMENT SE CONSTRUIT LA MOBILITÉ INTÉGRÉE MODALIS



La Plateforme s'inscrit dans une démarche globale de développement de la multimodalité et d'intégration de la mobilité autour d'un vecteur fédérateur : Modalis.

Cette démarche se décompose en cinq étapes :

- 1 La création de **2 supports régionaux « Modalis »** fédérateurs d'image : la carte Modalis et l'application Ticket Modalis
- 2 L'établissement du **référentiel d'offres topologique et horaire** et un d'outil d'analyse qu'est l'observatoire de la mobilité ;
- 3 La création de la **plate-forme de services destinée** à aligner tous les acteurs de la mobilité de la région sur un service intégré à forte valeur ajoutée
- 4 Une démarche **d'intégration flexible pouvant s'articuler aussi bien autour des offres, que des services ou des médias**. Cette flexibilité permet ensuite d'ouvrir la plate-forme vers la mise en œuvre de tarifications innovantes et dynamiques, de schémas de distribution multimodaux, de déploiement d'un hub de mobilité avec services élargis (objet du présent programme)
- 5 La **consolidation et l'harmonisation de la plateforme et le développement de l'interopérabilité avec les back-offices billettiques extérieurs**.

# TERRITOIRES ET NIVEAUX DE SERVICES

2019



2025



**26** réseaux en Nouvelle Aquitaine

**26** systèmes différents

Aucune application ni système partagé

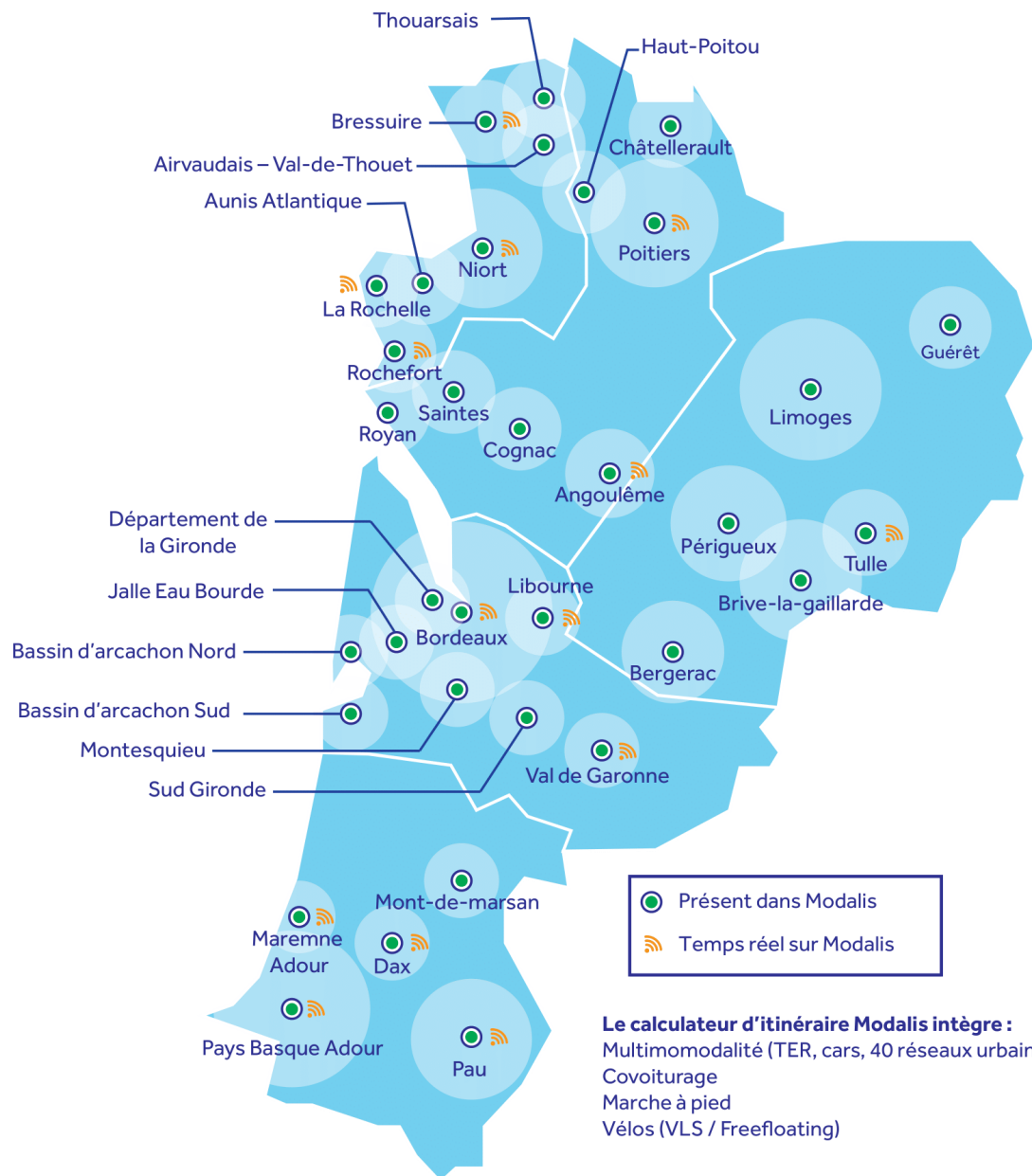
**26** réseaux en nouvelle Aquitaine

**100%** des réseaux intégrés en information voyageurs

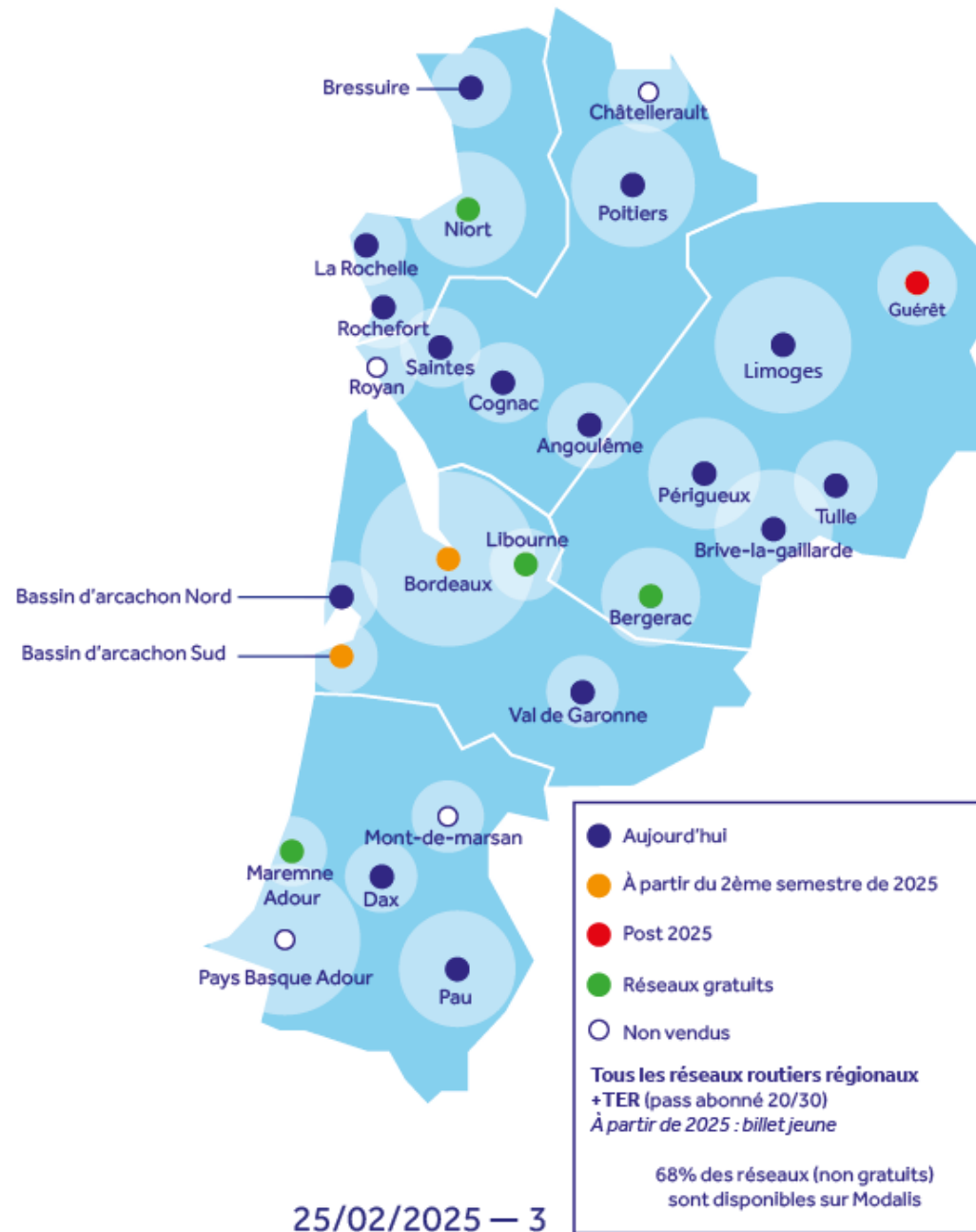
**68%** des réseaux intégrés à la vente digitale

**45%** ayant choisi la billettique mutualisée modalis

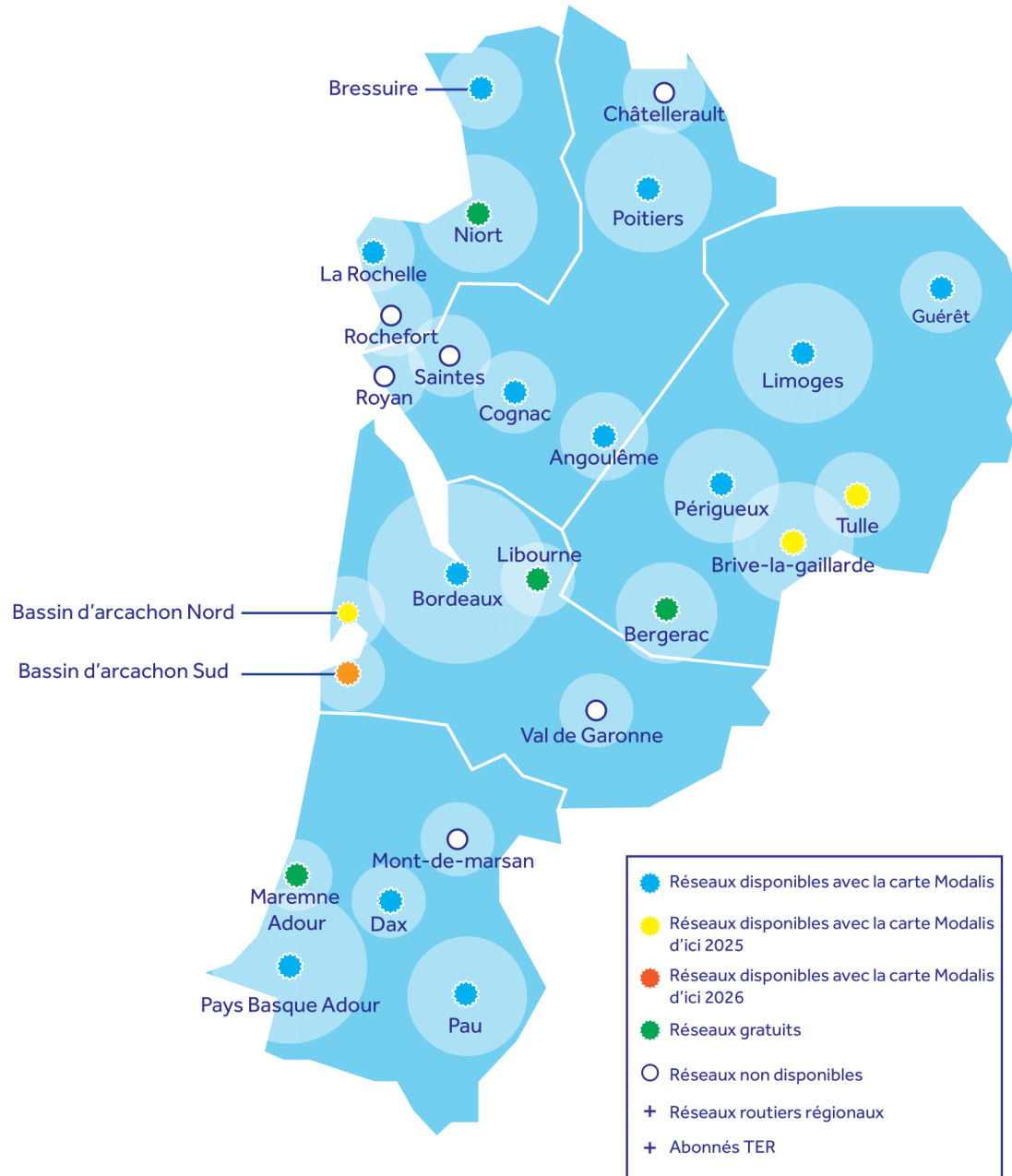
## Mes itinéraires sur Modalis (téléphone portable + site internet)



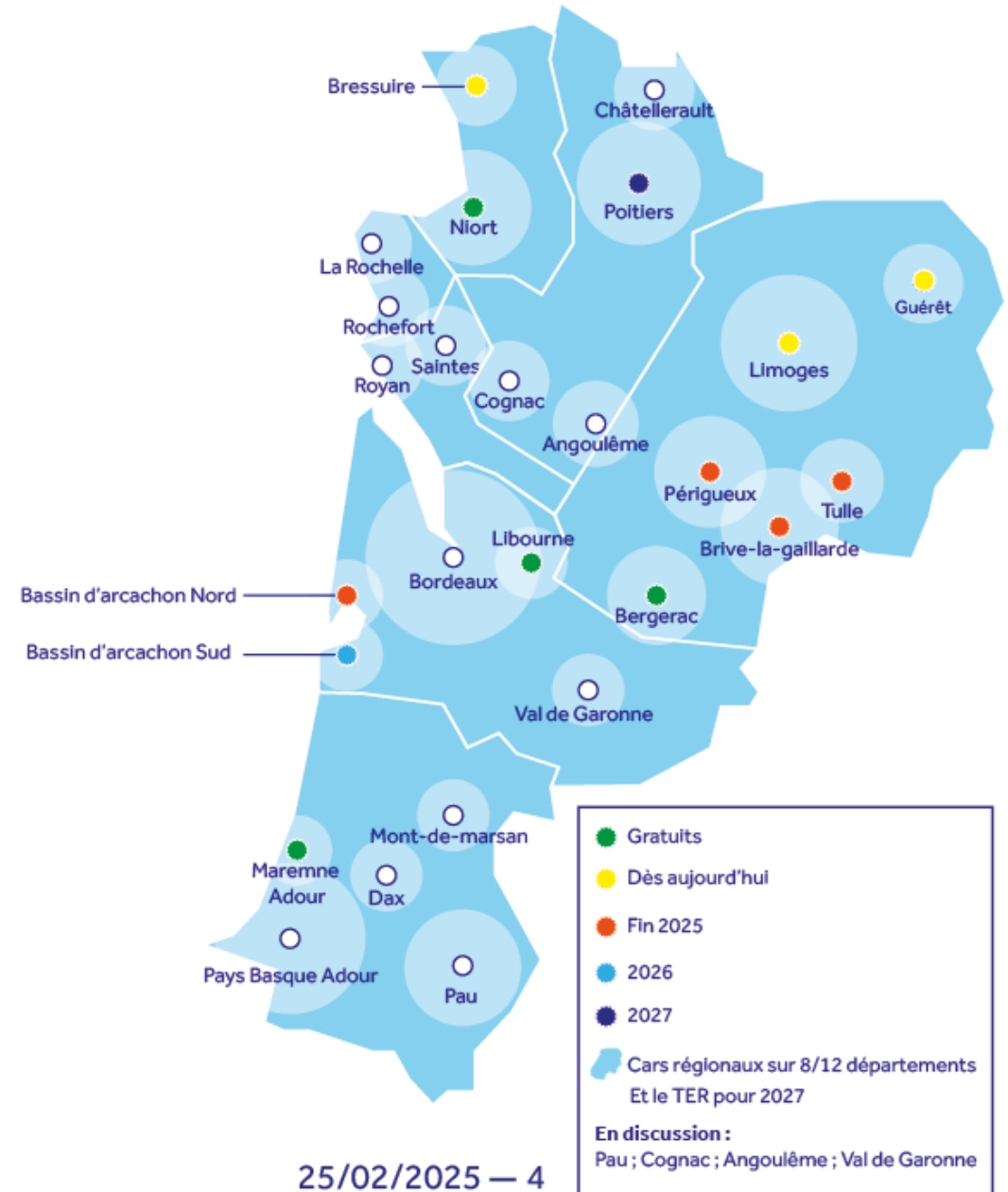
## Réseaux de transports vendus sur Modalis (téléphone portable)



## Où puis-je utiliser une carte Modalis ?



## Où puis-je acheter sur un guichet ou un distributeur à titres des titres combinés de plusieurs réseaux ?



# UNE RÉUSSITE PLÉBISCITÉE PAR LES USAGERS, MAIS DES FREINS ENCORE NOMBREUX POUR ÊTRE PLEINEMENT AU RENDEZ VOUS !

**320 000** comptes créés

**400 000** cartes Modalis

**+ de 2,2M€** de chiffres d'affaires annuels

**+ de 1M** de validations réalisées

**Mais une harmonisation encore trop partielle**

# TERRITOIRES ET NIVEAUX DE SERVICES

Malgré tout, les usagers sont confrontés à des parcours différents :



## Profils tarifaires

- Sur le réseau X : je suis jeune à 27 ans
- Sur le réseau Y : je ne suis plus jeune à 27 ans



## Information voyageur

- Pour le réseau X : j'accède aux informations en temps réel
- Pour le réseau Y : j'accède uniquement à de l'information théorique mise à jour fréquemment
- Pour le réseau Z : j'accède uniquement à de l'information théorique peu mise à jour



## Conditions générales d'utilisation des titres

- Pour acheter le réseau X, un compte Modalis est obligatoire
- Pour le réseau Y : je peux acheter les titres occasionnels sans compte
- Pour le réseau X : mon titre est valide 60 mn, sans possibilité d'aller retour
- Pour le réseau Y : 90 mn avec le droit aux allers retours



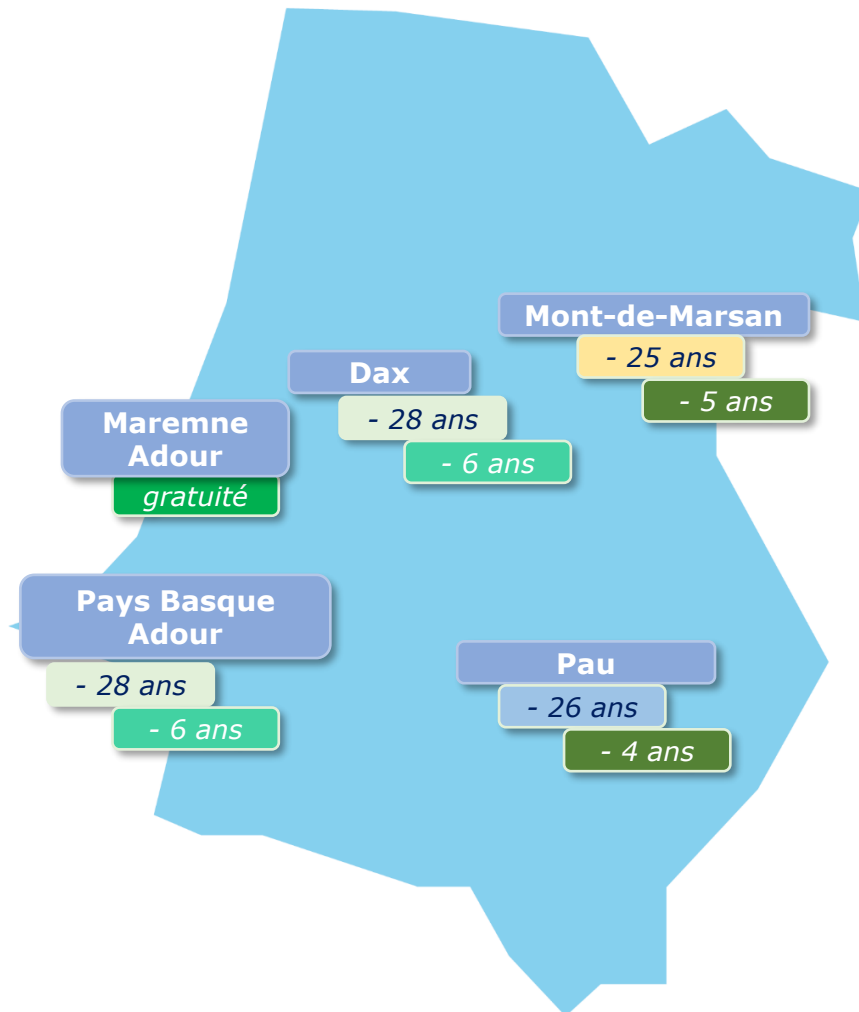
## Systèmes

- Pour le réseau X : j'auto valide
- Pour le réseau Y : je scanne un QR code
- Pour le réseau Z : je dois activer mon Bluetooth et approcher mon smartphone d'un valideur



**OBJECTIF : CONVERGER SUR CES THEMATIQUES POUR LE RENOUVELLEMENT MARCHÉS**

# TERRITOIRE ET NIVEAUX DE SERVICES - PROFIL JEUNE EN VIENNE CHARENTE



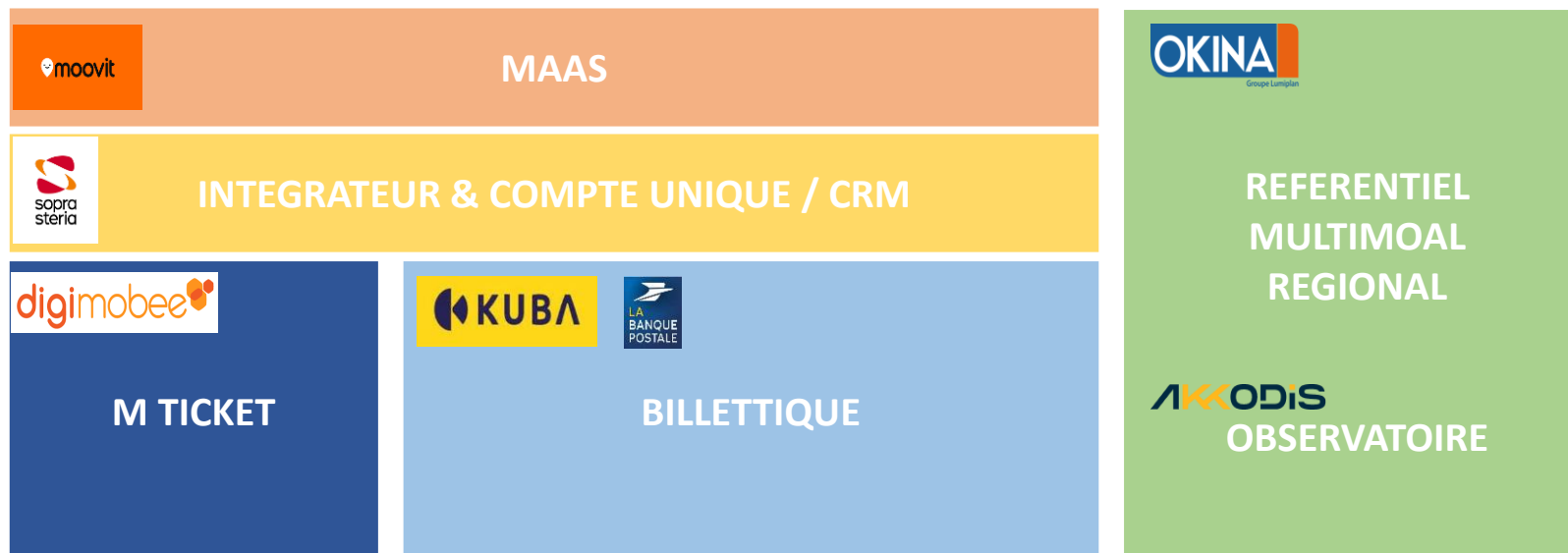
- Une harmonisation progressive du profil jeune (-28 ans) à l'échelle régionale : **5 nouveaux réseaux** depuis le début des travaux (en + de Bordeaux, TER, CARS, Poitiers, Dax, Pays Basque Adour) ;
- Des harmonisations sur la gratuité de l'enfant à -6 ans à l'échelle régionale (Angoulême, Tulle)
- Le bassin Landes Pyrénées encore peu enclin à l'harmonisation sur les profils,



**COMMENT NAM S'ORGANISE  
POUR Y RÉPONDRE ?**

# RAPPEL MARCHES EN COURS

UN ALLOTISSEMENT DEFINIT COMME TEL, EN 2022 :



EN 2025, AJOUT D'UN ACTEUR DEDIE A L' ADMINISTRATION, EXPLOITATION ET LA MAINTENANCE DES SYSTEMES :

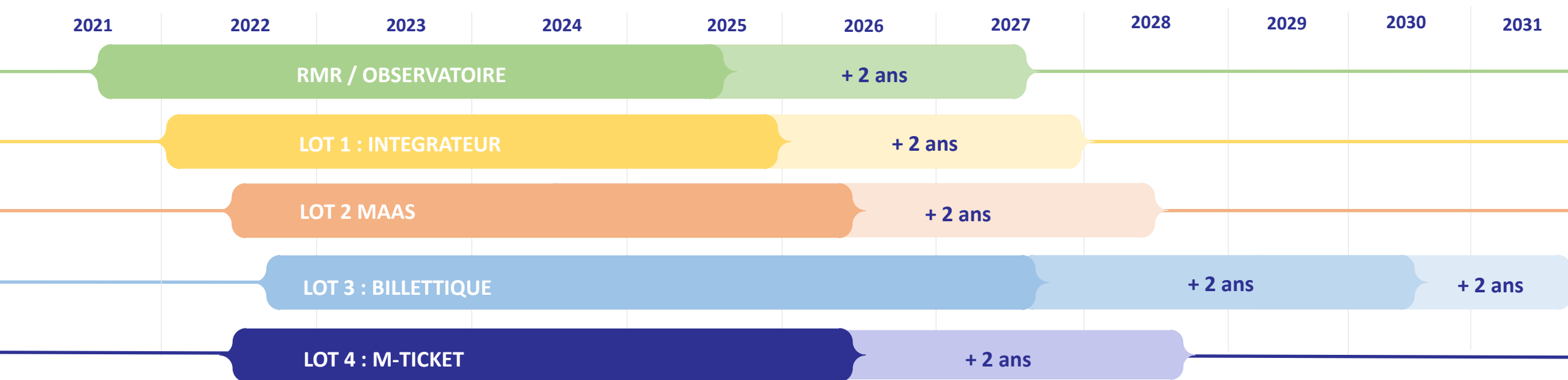


# 1. PROLONGER LES MARCHÉS POUR FACILITER LA CONTINUITÉ

Au regard :

- De la réorganisation NAM autour du projet Modalis autour d'un pôle système et parcours fonctionnel
- Des enjeux liés aux futurs marchés
- Du Projet TER avec orientations fortes sur canaux digitaux
- Du Lancement du projet de refonte du site internet (UX/UI et Eboutique)
- De la Roadmap toujours en cours sur l'application et de l'interdépendance entre les différents lots

→ Proposition de prolonger l'ensemble des lots au maximum



## 2. ANTICIPER LES ENJEUX DU RENOUVELLEMENT



ASSURER LA CONTINUITÉ DE SERVICE ET L'AMÉLIORATION DE LA QUALITÉ DES PARCOURS CLIENTS



RENFORCER L'INTÉGRATION DES SERVICES DE MOBILITÉ ACTUELS ET À VENIR (VLS, COVOITURAGE ETC.)



DEFINIR JUSQU'OU VA LA MUTUALISATION AUTOUR DE MODALIS



OUVRIR LA VENTE AUX FSNM (FOURNISSEURS DE SERVICES NUMÉRIQUES MULTIMODAUX)



SIMPLIFIER LES GAMMES TARIFAIRES, LES CONDITIONS GÉNÉRALES D'UTILISATION ET LES RÈGLES DE RÉPARTITION DES RECETTES.



CAPITALISER SUR LES BRIQUES STANDARDISÉES ET ÉTENDRE CETTE LOGIQUE AU SEIN DE LA PLATEFORME

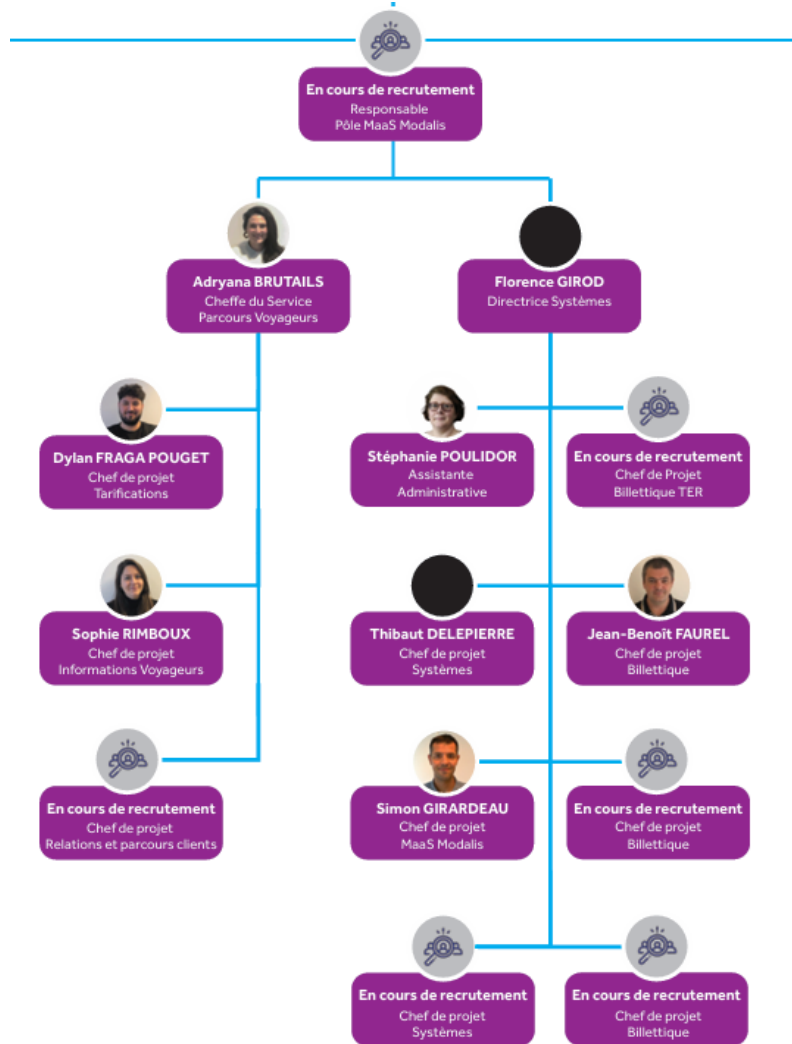


APPROFONDIR LES SYNERGIES SUR LA RELATION CLIENTS



APPROFONDIR LES SYNERGIES SUR LA MAINTENANCE

# 3. CONSOLIDER L'ORGANISATION NAM POUR LE PROJET MODALIS



Une augmentation des effectifs dédiés au projet



Une structuration autour de deux pôles : Fonctionnel et Systèmes



Objectif : passage d'une mise en service à une industrialisation des services Modalis



**LES PALIERS À FRANCHIR  
COLLECTIVEMENT DANS  
L'INTÉRÊT DES USAGERS**

# 1. AMELIORER EN CONTINUE L'INFORMATION VOYAGEURS



DEPLOYER L'INFORMATION TEMPS REEL SUR TOUS LES RESEAUX



ACQUISITION PAR NAM D'UN SAEIV ?



RESPECT PAR LES EXPLOITANTS DE LA CHARTE DE GOUVERNANCE DE LA DONNEE



PRIORISER MODALIS



SIMPLIFIER LES GAMMES TARIFAIRES, LES CONDITIONS GENERALES D'UTILISATION ET LES RÈGLES DE REPARTITION DES RECETTES.

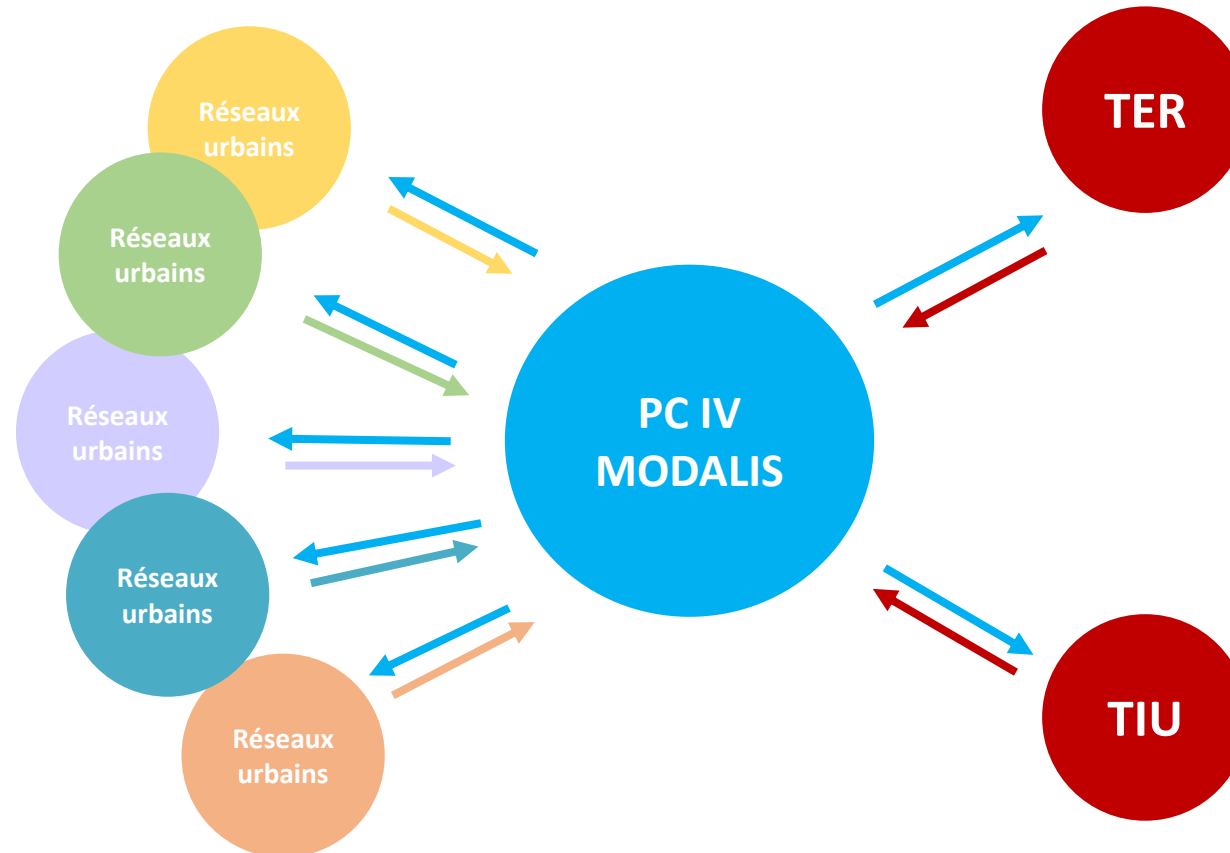


DEVELOPPER UN CENTRE DE RELATION USAGERS UNIFIE ?

# CRÉER UN PC IV MODALIS POUR L'IV CIRCONSTANCIELLE

## DEMAIN

Exploiter l'Information Voyageurs provenant de l'ensemble des réseaux du territoire (théorique, temps réel et circonstancielle) **pour informer les réseaux concernés et les voyageurs.**



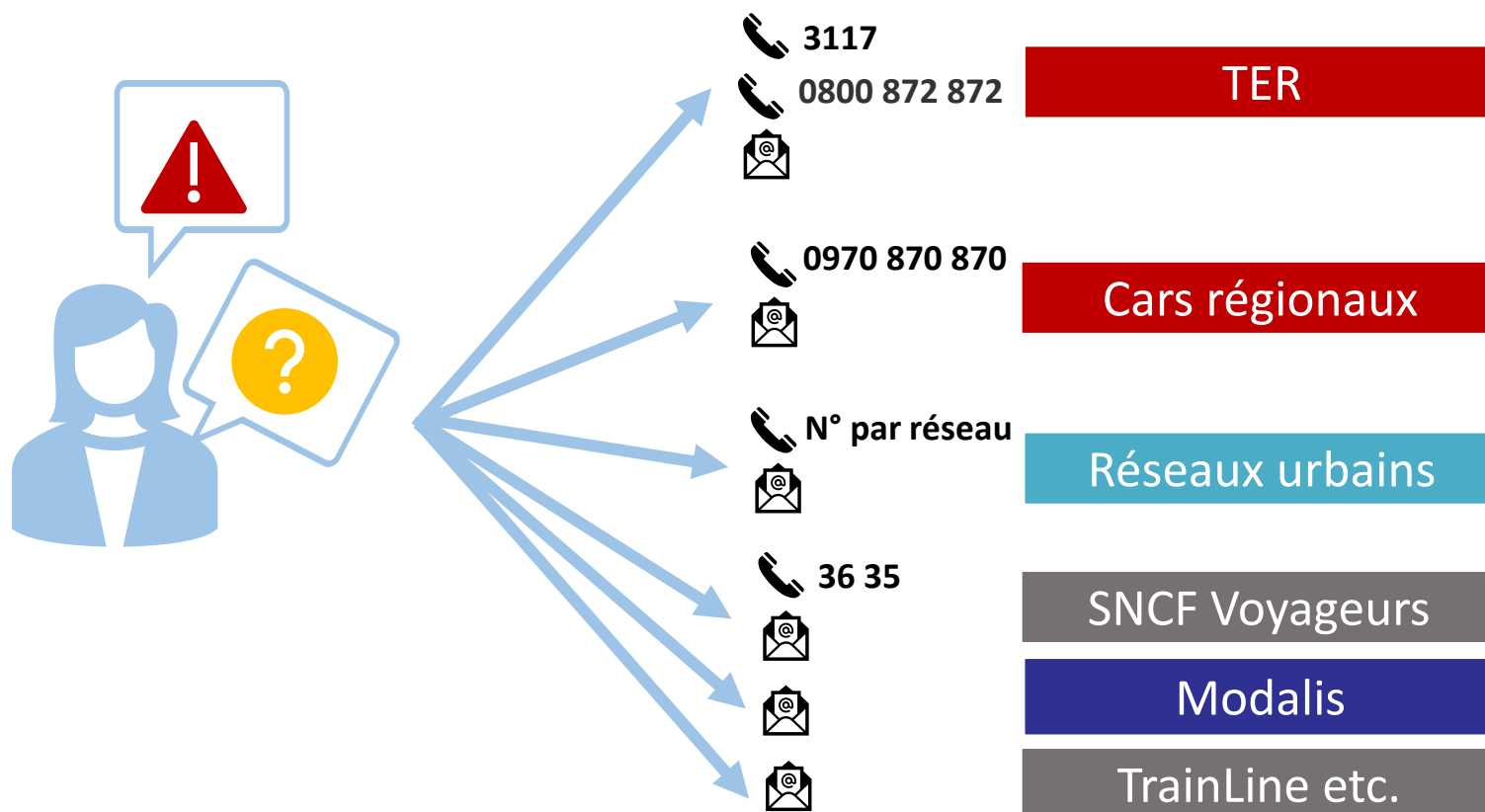
Informer les réseaux en correspondances

Informer les voyageurs concernés

Conseiller les réseaux et voyageurs

# SIMPLIFIER LA RELATION CLIENTS

## AUJOURD'HUI



Les usagers ont accès à de multiples SAV et centre de relations clients.

Les services ne communiquent pas entre eux et doivent répondre, souvent, pour des réseaux qu'ils n'opèrent pas.

# SUIVI SAV CLIENT MODALIS

AUJOURD'HUI

290 demandes  
reçues par mois en  
2024



Modalis

**35**% des demandes clients liées à **l'exploitation** (informations horaires, retards etc.) des réseaux de transports

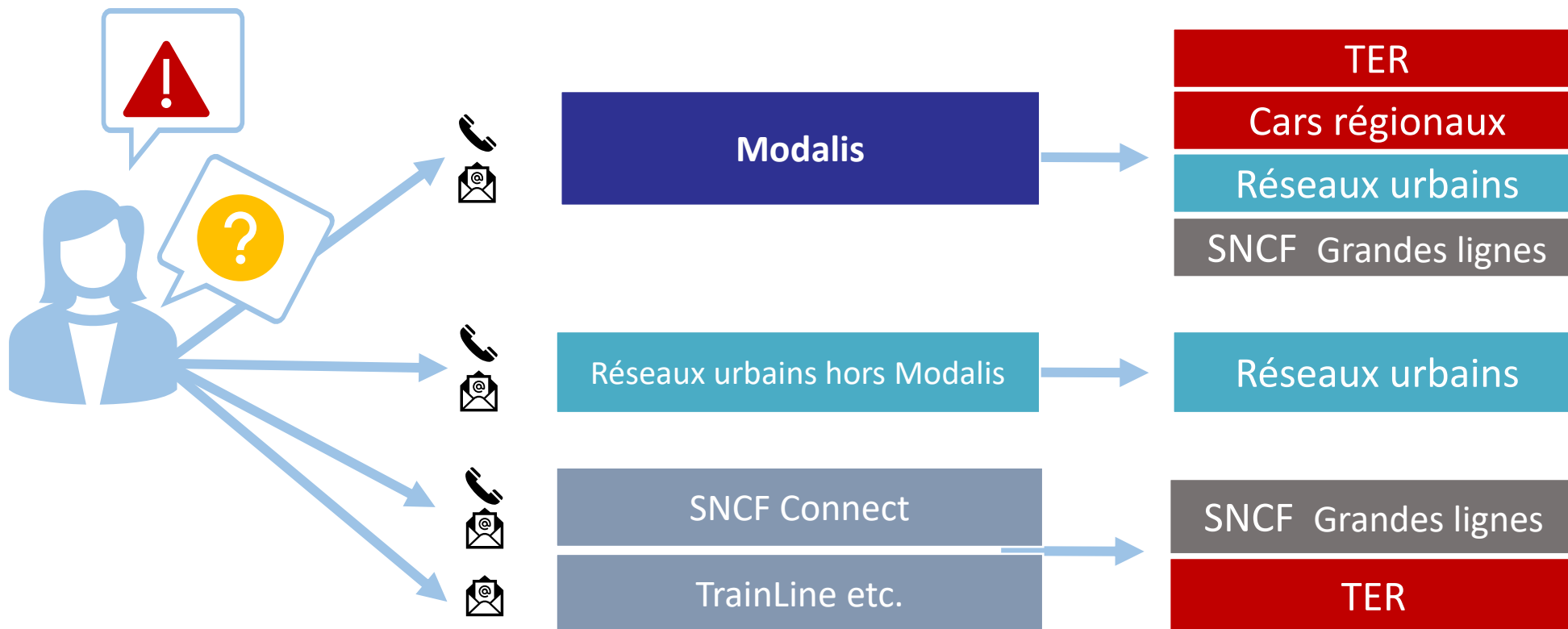
**20**% des demandes clients sur **les tarifs des réseaux et les CGU** de transports

**35**% des demandes clients relatives aux **produits Modalis**

**10**% de **suggestions clients** (réseaux et produits Modalis)

# RELATION CLIENTS

## DEMAIN ?



# VERS UN CENTRE DE RELATION MUTUALISÉ ?



**Si le réseau membre conserve son Centre de relation client**, pour toutes questions / demandes concernant les services Modalis (médias digitaux, billettique, services vélo, TAD, Covoit) **il devra renvoyer vers le CRC Modalis (et inversement).**



**Aujourd'hui**, les AOM et Exploitants délèguent généralement ces prestations à **des sociétés spécialisées qui mutualisent leurs agents pour réaliser ces prestations.**



**Le déploiement de l'offre Modalis génèrent déjà de nombreux contacts clients auprès du SAV Modalis.** Ces demandes concernent toutes les thématiques associées aux réseaux de transport.



**Des pistes d'optimisation financière pour les réseaux :**

- Outil Unique de gestion des demandes clients avec un suivi unifié et accessible par les agents des réseaux
- Amplitudes horaires de réponses allongées à moindre coût
- Rationalisation / harmonisation des conditions générales de ventes et utilisation des titres de transport pour une réponse simple à l'utilisateur

# CRC MODALIS MUTUALISE – 2 scénarios

## MAINTIEN DE L'EXISTANT

Un SAV Modalis :

- Répondant uniquement via MAIL
- Traitant uniquement les demandes liées aux services Modalis
- Renvoyant vers les réseaux pour toutes autres demandes (avec le suivi des tickets associés)

Les SAV réseaux renvoient vers Modalis pour les demandes concernées.



**Augmentation des coûts Modalis** avec l'augmentation des volumes traités (cf. augmentation des réseaux distribués)  
**Maintien des coûts locaux**

## CRÉATION D'UN CENTRE DE RELATION CLIENT MODALIS MUTUALISÉ

Un SAV Modalis :

- Répondant via Mail et téléphone
- Traitant les demandes liées aux services Modalis
- Traitant les demandes liées aux réseaux de transport, en lien avec les exploitants
- Assurant l'enrôlement clients (validation des profils etc.)

Le réseau local demeure un appui (fournit l'information SAV et peut être contacté en cas de besoin). Il a accès au suivi des demandes liés à son réseau.



**Augmentation des coûts Modalis**  
**Diminution des coûts locaux**

# CRC MODALIS MUTUALISE – 3 niveaux de service proposés

## 1 Transfert automatique

L'utilisateur contacte le CRC Modalis et son appel ou mail est transféré directement au réseau concerné.

## 2 Transfert après analyse d'un agent

L'utilisateur contacte le CRC Modalis et sa demande (canaux téléphoniques, physiques ou digitaux) est transférée au réseau concerné, après une première analyse. La demande fait donc l'objet d'un suivi (ticket).

## 3 Gestion complète SAV

**+ Enrôlement**

L'utilisateur contacte le CRC Modalis et sa demande (canaux téléphoniques, physiques ou digitaux) est traitée dans son intégralité. La demande fait l'objet d'un suivi complet jusqu'à sa clôture.

Si le réseau le souhaite, l'enrôlement client (traitement des demandes de profils etc.) peut être réalisé par le CRM Modalis.

# CRC MODALIS



**Quel que soit le scénario :**

- **Nécessité de déployer un centre de relations MODALIS**
- **Pas de budget associé aujourd'hui dans le BP 2025**
- **Un scénario a minima sans possibilité d'appel**
- **Un scénario élargi avec centre d'appel**

**➔ des ateliers vont être menés pour dresser des scénarios**

# Pôles de Mobilités



Horizon 2020

# Pôles de Mobilités

## Rappel de la démarche

### Etape 1

**Politique de service sur les pôles à l'échelle de la région**

→ Validée en Comité de Bassin au printemps 2024

### Etape 2

**Intégration territoriale et consolidation des besoins**

Comprendre les dynamiques territoriales, Hiérarchiser : typologie des pôles de mobilités

→ 14 ateliers territoriaux Automne 2023

→ Validée en Comité de Bassin au printemps 2024

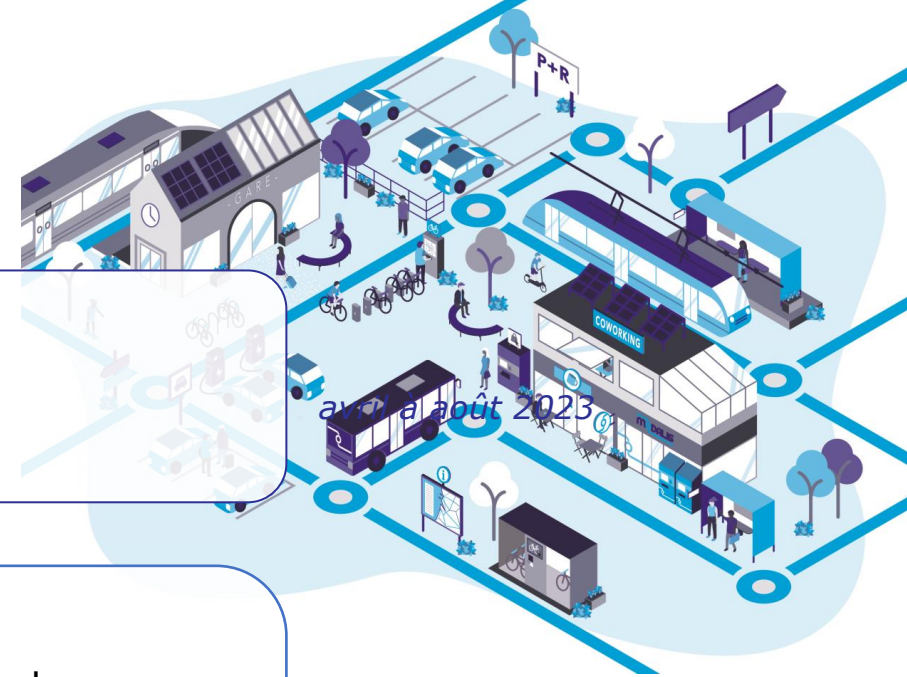
### Etape 3

**Dimensionner les services et les pré-planter sur les pôles**

→ Ateliers à l'automne 2024 sur la liste initiale

→ Ateliers sur les demandes complémentaires en cours de finalisation

→ Proposition de validation des travaux en comité de bassin du printemps 2025



# Demandes complémentaires formulées

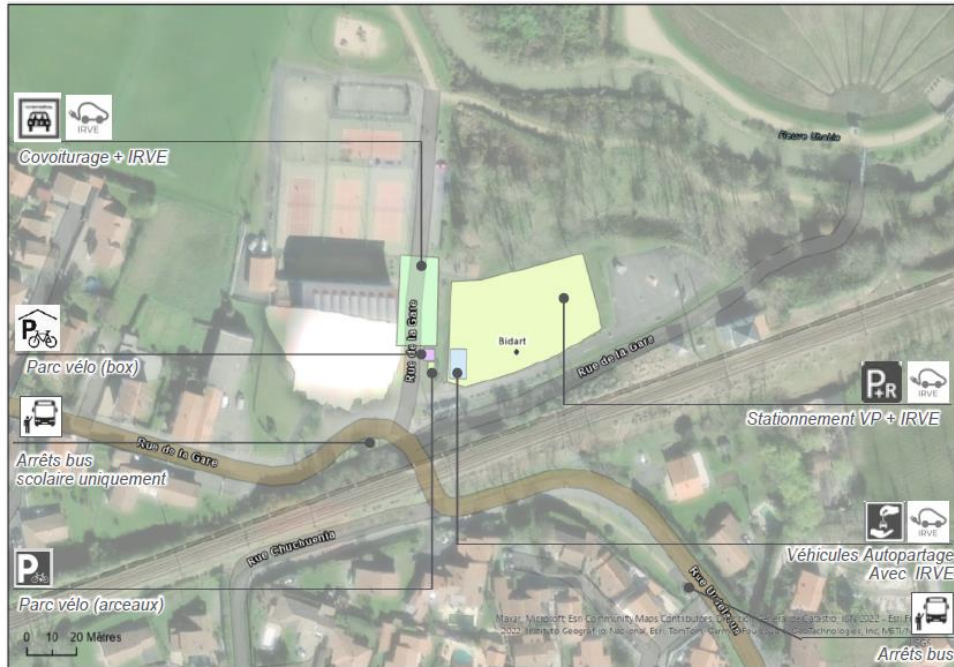
---

- **Quel accompagnement dans le déploiement des services :**
  - Services de mobilités AVS/VLS/COVOITURAGE/AUTOPARTAGE/TAD/BILLETIQUE ET DAT/ P+R
- **Quel accompagnement dans l'identification du pôle :**
  - Jalonnement et information voyageur
    - Charte sur l'identité visuelle et définition d'une marque commune via MODALIS
    - Bornes d'Information Voyageur multimodale
- **Quel accompagnement dans le suivi des usages du pôle:**
  - Données d'usages
  - Enquêtes terrain et panel usagers

# Exemple de document de synthèse

## Services – Pré-implantation

Proposition de pré-implantation de l'offre de services de mobilité sur le hub :



### Services implantés :

- Places arceaux vélos
- Places vélos consignes sécurisées
- Places P+R
- Places de covoiturage
- Véhicules autopartage
- Points de charge IRVE
- Arrêt de bus existant (290m)

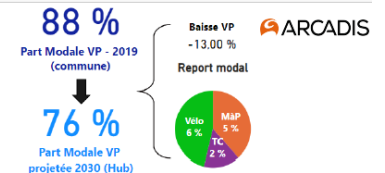
NOUVELLE-ROUENNE MOBILITES Bidart - BM Landes et Pyrénées - AT2

Hub de connexion Niveau 1

### Services - dimensionnement

Proposition de dimensionnement de l'offre de services de mobilité sur le hub :

|                                  | Essentiel   |              |                    |              | Conseillé   |              | Optionnel                     |              |
|----------------------------------|---|--------------|--------------------|--------------|-------------|--------------|-------------------------------|--------------|
|                                  | Places vélos sécurisées   | Places vélos | Places covoiturage | Points IRVE* | Autopartage | Points IRVE* | Places P+R (hors covoiturage) | Points IRVE* |
| Dimensionnement proposé 2030     | 11 - 21   | 5 - 9        | 0 - 20             | 1 - 1        | 0 - 3       | 0 - 3        | 0 - 100                       | 1 - 5        |
| existant                         | 0   | 0            | non                | 0            | non         | 0            | 0                             | 0            |
| Dimensionnement pré-implantation | Dimensionnement et pré-implantation conditionnés au projet SERM |              |                    |              |             |              |                               |              |



Une offre de services en faveur du report modal à développer, en cohérence avec le projet de réouverture de la halte (SERM) :

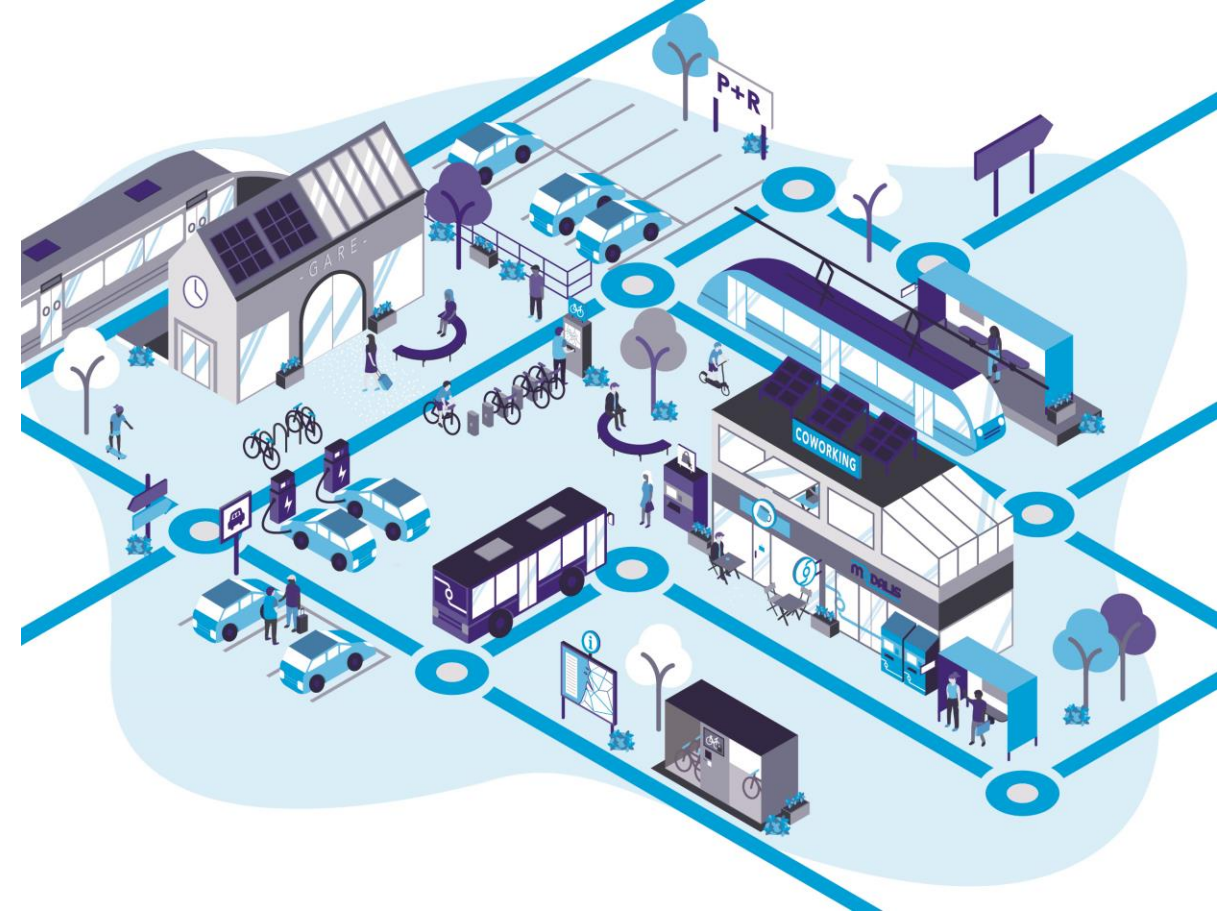
- Stationnement vélo (arceaux et box sécurisés) et aménagements cyclables à fortement développer
- Places covoiturage à implanter sur le hub, en mutualisant avec les places de stationnement P+R
- Service d'autopartage proposé, à déployer en cohérence avec la stratégie territoriale
- L'Information Voyageur à ne pas négliger + communication sur les offres alternatives

Une offre existante :

- Service VLS Pony disponible → A maintenir

# Suites de l'étude

- Envoi d'un courrier aux EPCI concernés avec le document de synthèse par pôle
- Retour des territoires sur les mises en œuvre réalisées suite à l'étude





# Centrale d'achats NAM

# Marchés disponibles

---

## Centrale d'achat NAM :

1. Marché Vélomodalis

2. Marché AVS

3. Marché COVOIT animations et équipement

4. Marché TAD Modalis

5. Marché BILLETTIQUE Modalis

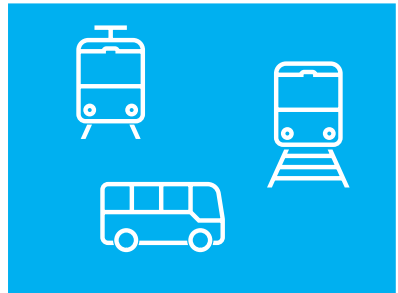
→ A compléter avec d'autres marchés :

- Enquêtes
- Autres services de mobilités
- Bornes d'Information-Voyageur



**Communauté tarifaire  
Adour Pyrénées – Point  
d'étape**

# Principe de communauté tarifaire



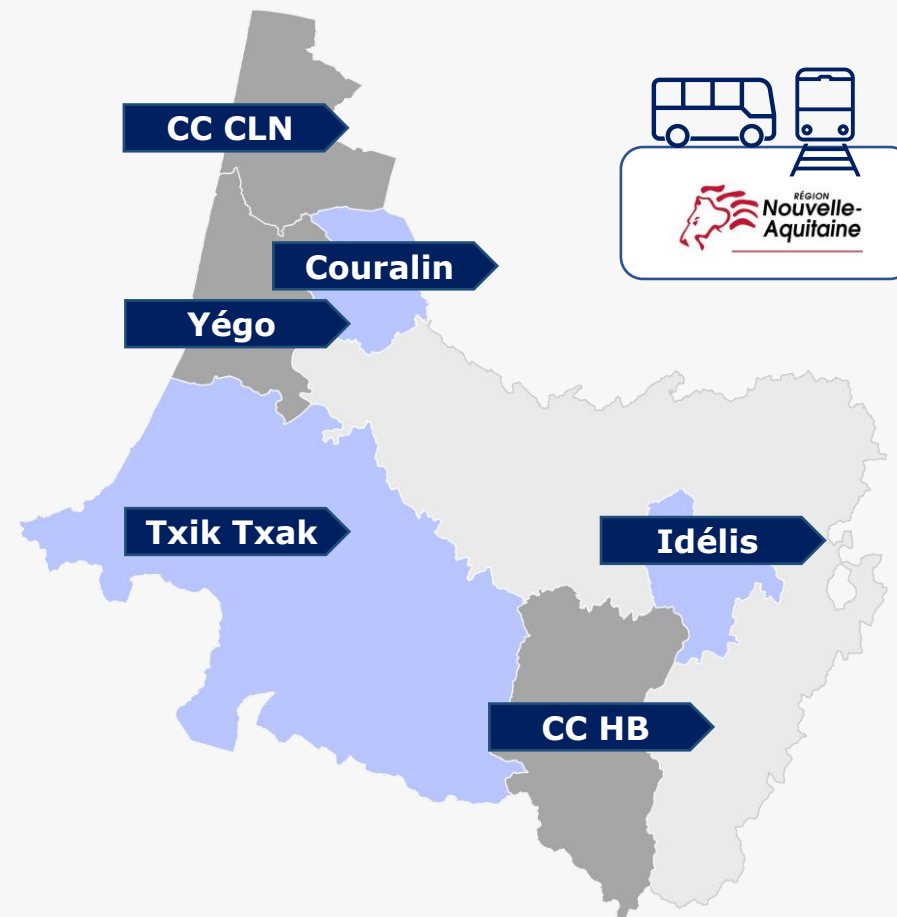
Tous les réseaux  
de transport du  
territoire



Gamme  
tarifaire unique  
et inclusive



Objectif : Desservir les usagers



# Contexte régional



Uniformisation des billettiques via un **développement de la billettique commune Modalis** sur différents réseaux (TER, CARS, COBAN, COBAS, voire BM qui est déjà interopérable aujourd'hui).



Le développement des **RER Métropolitains**. La communauté tarifaire serait le pendant tarifaire des projets d'offre.

# Calendrier



## T2 2024

04/06 – **Comité de bassin**, validation du périmètre

14/06 – **Comité Technique**, présentation du **diagnostic du territoire**

## T3 2024

**Échanges bilatéraux** sur la construction d'une gamme commune :

02/08 - SMPBA, NAM

13/08 - SMPBPM, NAM

20/08 - Grand Dax, NAM

## T4 2024

**Échanges bilatéraux** sur la construction d'une gamme commune :

01/10 – RNA, NAM

13/11 – GT2, Retour sur les échanges bilatéraux, **validation des scénarios**

**19/11 – Comité de bassin**, partage des scénarios alvéolaires

25/11 – GT3, Atelier tarification géographique

## T1 2025

**14/01 – Atelier RNA (enjeux régionaux)**

**20/02 – Atelier** Méthodologie des études socio-économiques sur 2\*3 scénarios

*Phase de collecte de données (BUS, CAR, TER)*

## T2 2025

*Phase de collecte de données (BUS, CAR, TER)*

30/04 – Réception de la totalité des données


27/05 – **Comité de bassin**, état d'avancement

## T3 2025

*Modélisations socio-économiques durant l'été, échanges bilatéraux*

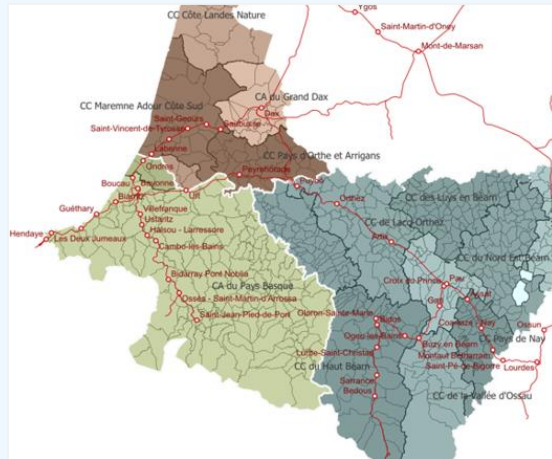
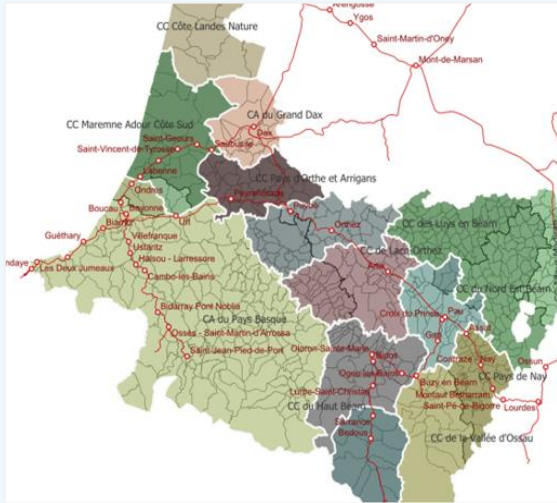
## T4 2025

*Rendu d'une V1 des résultats socio-économiques sur les 2\*3 scénarios*



# **Scénarios étudiés**

# 3 scénarios alvéolaires

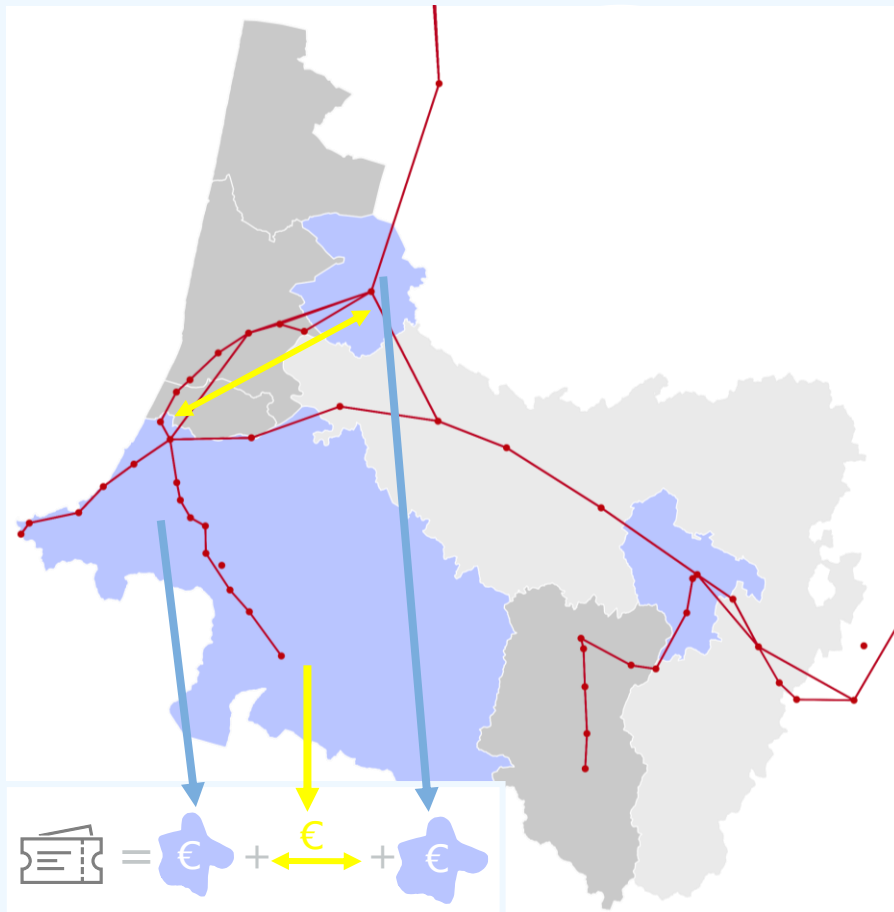


## Scénarios alvéolaires :

**Principe :** l'usager paie en fonction du nombre de zone(s) traversée(s) et de son profil

Trois scénarios sont étudiés avec cette construction de gamme, les différences portent sur les profils (existence de sénior) et sur le découpage zonal (ci-contre).

# 3 scénarios zone – palier – zone



## Scénarios zone-palier-zone

**Principe :** l'utilisateur paie sa zone de départ (urbaine) + son palier kilométrique (TER) + sa zone d'arrivée. (ex : *ci-contre pour un trajet Dax <> Bayonne*)

Le modèle considère les paliers kilométriques existant aujourd'hui sur **le billet jeune TER NAQ**.

La distance en TER est comptée de la dernière gare de la gare de départ à la première gare de la zone d'arrivée.

Toutes les zones urbaines sont multimodales.

Le prix de l'usage du car&bus (hors TER) est plafonné.

**Merci de votre attention !**



**Annexe**

# Liste des hubs travaillés en atelier



| fonction    | libelle                                  | EPCI                      | Atelier                                      |
|-------------|--|---------------------------|--|
| Hub gare    | Artix                                    | CC de Lacq-Orthez         | Traité le 18/12/2024                         |
| Hub gare    | Bayonne                                  | CA du Pays-Basque         | Traité le 19/11/2024                         |
| Hub gare    | Bidarray-Pont-Noblia                     | CA du Pays-Basque         | Traité le 19/11/2024                         |
| Hub gare    | Bidart                                   | CA du Pays-Basque         | Traité le 19/11/2024                         |
| Hub routier | Brisous                                  | CA du Pays-Basque         | Traité le 19/11/2024                         |
| Hub routier | Capbreton - Cigales Gare                 | CC Marenne Adour Côte Sud | Traité le 20/11/2024                         |
| Hub gare    | Coarraze-Nay                             | CC Pays de Nay            | Traité le 18/12/2024                         |
| Hub gare    | Gan                                      | CA Pau Béarn Pyrénées     | Traité le 18/12/2024                         |
| Hub gare    | Halsou-Larressore                        | CA du Pays-Basque         | Traité le 19/11/2024                         |
| Hub gare    | Hendaye                                  | CA du Pays-Basque         | Traité le 19/11/2024                         |
| Hub gare    | Labenne                                  | CC Marenne Adour Côte Sud | Traité le 20/11/2024                         |
| Hub gare    | Labouheyre                               | CC Cœur Haute Lande       | Traité le 19/11/2024                         |
| Hub gare    | Les Deux Jumeaux                         | CA du Pays-Basque         | Traité le 19/11/2024                         |
| Hub routier | Maignon                                  | CA du Pays-Basque         | Traité le 19/11/2024                         |
| Hub routier | Mauléon-Licharre - Gare                  | CA du Pays-Basque         | Traité le 19/11/2024                         |
| Hub gare    | Mont-de-Marsan                           | CA Mont-de-Marsan Agglo.  | Traité le 19/12/2024                         |
| Hub gare    | Morcenx                                  | CC du Pays Morcenais      | Traité le 19/11/2024                         |
| Hub routier | Morlaas                                  | CC du Nord Est Béarn      | Traité le 13/01/2025                         |
| Hub gare    | Oloron-Ste-Marie                         | CC du Haut Béarn          | Traité le 18/12/2024                         |
| Hub gare    | Orthez                                   | CC de Lacq-Orthez         | Traité le 18/12/2024                         |
| Hub gare    | Ossès-St-Martin-d'Arrossa                | CA du Pays-Basque         | Traité le 19/11/2024                         |
| Hub routier | Place des basques                        | CA du Pays-Basque         | Traité le 19/11/2024                         |
| Hub gare    | Puyoô                                    | CC de Lacq-Orthez         | Traité le 18/12/2024                         |
| Hub routier | Serres-Castet                            | CC des Luys en Béarn      | Traité le 18/12/2024                         |
| Hub routier | Soorts-Hossegor                          | CC Marenne Adour Côte Sud | Traité le 20/11/2024                         |
| Hub gare    | St-Jean-de-Luz-Ciboure                   | CA du Pays-Basque         | Traité le 19/11/2024                         |
| Hub gare    | St-Jean-Pied-de-Port                     | CA du Pays-Basque         | Traité le 19/11/2024                         |
| Hub routier | Tarnos - Mairie                          | CC du Seignanx            | A caler                                      |
| Hub gare    | Urt                                      | CA du Pays-Basque         | Traité le 19/11/2024                         |
| Hub gare    | Villefranque                             | CA du Pays-Basque         | Traité le 19/11/2024                         |
| Hub gare    | Ychoux                                   | CC des Grands Lacs        | Traité le 19/11/2024                         |
| Hub gare    | Tarnos (place Moura)                     | CA du Pays-Basque         | A caler (documents en cours de finalisation) |
| Hub gare    | Lahonce                                  | CA du Pays-Basque         | A caler (documents en cours de finalisation) |
| hub routier | P+r Garros (Tarnos RD 810)               | CC du Seignanx            | A caler                                      |
| hub routier | P+r Bayonne Nord (RD 817 CC Leclerc)     | CA du Pays-Basque         | A caler (documents en cours de finalisation) |
| hub routier | P+r Iraty (RD 810)                       | CA du Pays-Basque         | A caler (documents en cours de finalisation) |
| hub routier | P+r Makila (Bassussary RD 932)           | CA du Pays-Basque         | A caler (documents en cours de finalisation) |
| hub routier | P+r Baroilhet (RD 810 échangeur A63 n°4) | CA du Pays-Basque         | A caler (documents en cours de finalisation) |