

Edito

Lors du Comité Syndical du 4 Octobre 2021, Renaud Lagrave a été réélu à la Présidence par l'ensemble des membres, dans la continuité des actions menées depuis la création du syndicat en 2018 : renforcement du système d'information multimodal Modalis, développement de l'offre billettique, déploiement du Ticket Modalis, avancées sur le front de la mobilité dans les territoires... Un déploiement opérationnel qui s'accompagne logiquement d'une croissance des usages puisque ce sont aujourd'hui plus de 1 500 000 trajets qui sont calculés chaque mois avec Modalis, plus de 20 000 porteurs actifs d'une carte Modalis et quelques 150 000 trajets validés grâce au Ticket Modalis. Les habitants de la région sont mobiles et Nouvelle-Aquitaine Mobilités, via sa marque Modalis et ses services, facilite leurs déplacements.

La Vie des Bassins

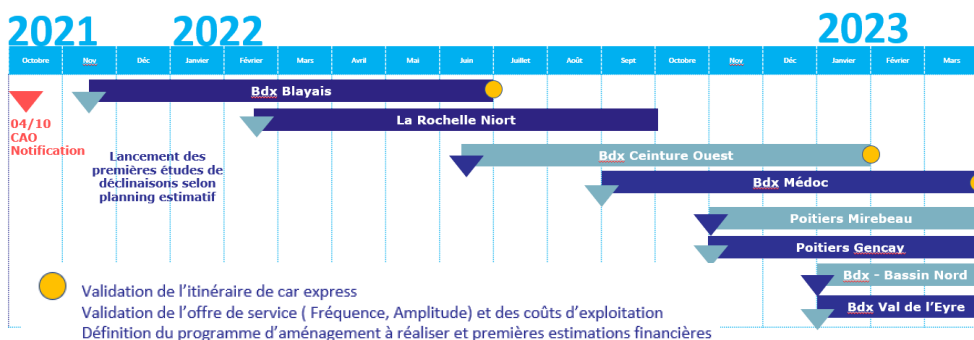
Les études de déclinaisons des corridors de cars express vont débiter !

12 corridors ont été identifiés suite aux résultats de l'étude Multimodale :

Bordeaux – Blaye/Ceinture Sud - Ouest de Bordeaux/Bordeaux – COBAN/
Bordeaux - Val de l'Eyre/Bordeaux - Médoc/La Rochelle - Aunis - Niort/
Limoges - Chalus / Poitiers - Mirebeau - Loudun/ Poitiers – Gencay...

L'objectif de ces études est **de déterminer un itinéraire de ligne de cars express par corridor avec son offre de service** (fréquence, amplitude, saisonnalité) et **le programme d'aménagements chiffré**, nécessaire à la mise en service de la ligne afin de garantir son niveau de service. Le réseau associé sur le corridor sera également analysé pour garantir l'attractivité globale de l'offre sur le corridor.

Le marché global est chiffré à 570K€ HT soit un coût par corridor compris entre 40 et 50K€. Ci-dessous, le planning estimatif de lancement des études :



Zoom sur...

La Mobilité Intégrée Modalis!

Les appels d'offre relatifs au système de mobilité intégrée Modalis ont été lancés mi juillet 2021 sous forme de dialogue compétitif avec 4 lots :

- Intégrateur (compte unique et orchestration)
- MaaS (médias digitaux et calculateur d'itinéraire)
- Billettique
- M-Ticket.

L'objectif est de continuer à développer le calculateur d'itinéraire en y intégrant le M-Ticket d'ici fin 2022, puis déployer les premiers réseaux en billettique Modalis courant 2023 (8 cars régionaux, réseaux urbains de Limoges, Guéret, Tulle), avant de poursuivre en 2024 avec le TER, 2025 avec Périgueux et Pau, etc.

Plus que jamais, l'opportunité d'une mobilité sans couture se dessine en Nouvelle-Aquitaine !

En réseaux

NOUVELLE-AQUITAINE
MOBILITES



Grand Poitiers – Bassin Vienne Charente

Depuis août 2020, le réseau Vitalis de Grand Poitiers Communauté urbaine s'étend désormais sur 40 communes, et non plus 13 communes, et est opéré par la Régie des Transports Poitevins. Il est composé de :

- 36 lignes régulières : 3 lignes Réflex' à fort niveau de service, 9 lignes de maillage, 15 lignes de desserte locales, 3 lignes de nuit et 5 lignes du dimanche et une boucle de centre-ville
- Une centaine de lignes scolaires
- Un TAD dénommé Flex'e-bus, avec 13 dessertes zonales et 12 lignes virtuelles
- Un service dédié aux personnes en situation de handicap et aux personnes âgées sur 13 communes qui s'appelle Handibus
- Des navettes TER+Bus et Citadine (hyper centre-ville)
- Une offre d'autopartage : Otolis avec 9 stations et 15 véhicules

S'ajoute le service de location longue durée de vélos et de vélos à assistance électrique, Cap sur le Vélo. C'est un service pionnier du genre qui s'appuie désormais sur 943 vélos, 110 vélos standards et 1100 VAE, plus adaptés à la topographie poitevine. Ce service est disponible sur l'intégralité du territoire notamment grâce à la livraison à domicile. Enfin, une gare routière gérée en régie au sein d'un pôle d'échanges multimodal, une politique de promotion et d'incitation financière au covoiturage et 7 parkings publics en régie ouverts pour tout ou partie à tout public et aux abonnés offrant un total de plus de 3000 places.



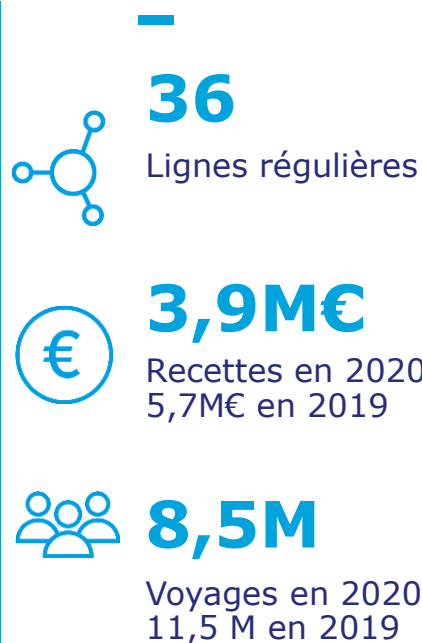
Saintes – Bassin Vienne Charente

Le réseau BUSS de la Communauté d'Agglomération de Saintes (36 communes) est composé de :

- 3 lignes urbaines à Saintes (dont la ligne A circulant avec une fréquence de 15 minutes du lundi au vendredi)
- 20 lignes rurales desservant les différentes communes de l'Agglomération
- 10 lignes de RPI en période scolaire
- Un service de TAD / TPRM « Allo'Buss » fonctionnant toute l'année du lundi au samedi et proposant 2 systèmes de desserte : 7 allers/retours par jours pour les communes de la première couronne et 2 jours par semaine pour les communes plus rurales
- 35 vélos à assistance électrique (VAE) « Bicy's » en location longue-durée et 40 vélos classiques en location estivale.

Les lignes urbaines et rurales du réseau BUSS proposent une information en temps réel avec l'application Zenbus, permettant d'informer le client du prochain passage de la ligne. Avec l'application « Ticket Modalis », lancée au mois de janvier 2021, le réseau dispose d'une nouvelle billettique dématérialisée qui représente déjà 1% de l'ensemble des validations du réseau BUSS du mois de Septembre 2021 ! L'application dispose des titres unités Buss mais également Allo'Buss et des abonnements mensuels tout public et jeunes.

En chiffres clés...



En chiffres clés...

