

En partage

NOUVELLE-AQUITAINE
MOBILITES

La lettre d'information de Nouvelle-Aquitaine Mobilités

N°14 – Novembre 2022

Edito

L'amélioration des services de mobilités pouvant parfois paraître complexe, il convient de valoriser chacune des actions allant dans ce sens : en Nouvelle-Aquitaine, les usagers ont de plus en plus de possibilité de voyager d'un réseau à l'autre avec un seul et même support, que ce soit en digital via le Ticket Modalis ou sur le support plus classique qu'est la carte Modalis.

Nouvelle-Aquitaine Mobilités a aussi souhaité aussi mettre en avant ses membres, qui, par leurs actions au quotidien, travaillent pour favoriser le report modal, expérimentent des nouvelles missions ou tarifications, créent des dynamiques positives en faveur des mobilités collectives. Pour suivre l'événement et vivre la remise des 1ers trophées des Mobilités, rejoignez nous le 21 novembre sur le live Facebook de Sud Ouest !

La Vie des Bassins



Au cœur du bassin Landes Pyrénées, Txik Txak devient le 13ème réseau de Nouvelle-Aquitaine compatible avec la carte Modalis.

Le 4 juillet 2022, celui-ci est devenu le réseau unique du SMPBA (Syndicat des Mobilités Pays Basque Adour) et intègre des lignes urbaines et interurbaines.

Désormais, les abonnés TER peuvent charger des titres Txik Txak sur leur carte Modalis, bénéficiant ainsi d'un support unique lorsqu'ils voyagent au sein du Pays Basque.

L'ensemble de la gamme occasionnelle est concernée :

- Ticket 1 voyage,
- Ticket 10 voyages,
- Pass 1 jour,
- Pass 7 jours,
- Stationnement P+R.

Il s'agit d'une première étape clé avant de pouvoir y charger des abonnements du réseau Txik Txak.

A l'avenir, cela facilitera la mise en œuvre d'une tarification intégrée à l'échelle du futur RER Basque.

Zoom sur...

Encore des nouveautés sur Ticket Modalis !

Le réseau Tut'Agglo de Tulle rejoint le Ticket Modalis, pour la vente de tickets occasionnels et de ses abonnements.

De plus, pour la première fois, il est possible de voyager sur une ligne inter régionale (Nantes – Poitiers) avec l'application.

Désormais Modalis s'étend au-delà des frontières régionales !

Depuis son lancement le 15 juin 2020, l'application Ticket Modalis a réalisé plus d'un million d'euros de chiffre d'affaires (dont 900 K euros sur 2022), avec plus de 70 000 validations le mois dernier.

Cela représente maintenant une communauté de 26 réseaux (dont le TER, les lignes routières régionales et 13 réseaux urbains).

Retrouvez les services Modalis sur

MODALIS.FR

Télécharger dans
l'App Store

Disponible sur
Google Play

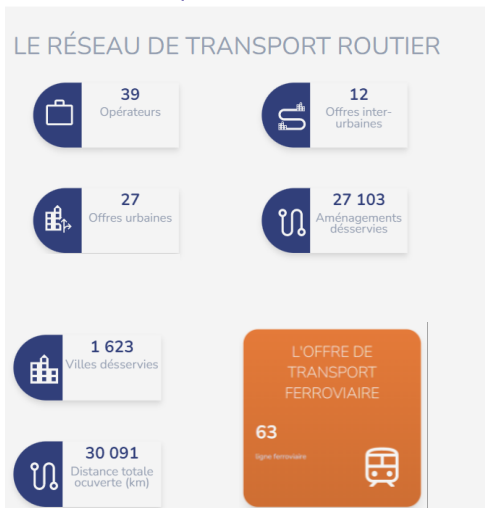
Actualités

L'OBSERVATOIRE

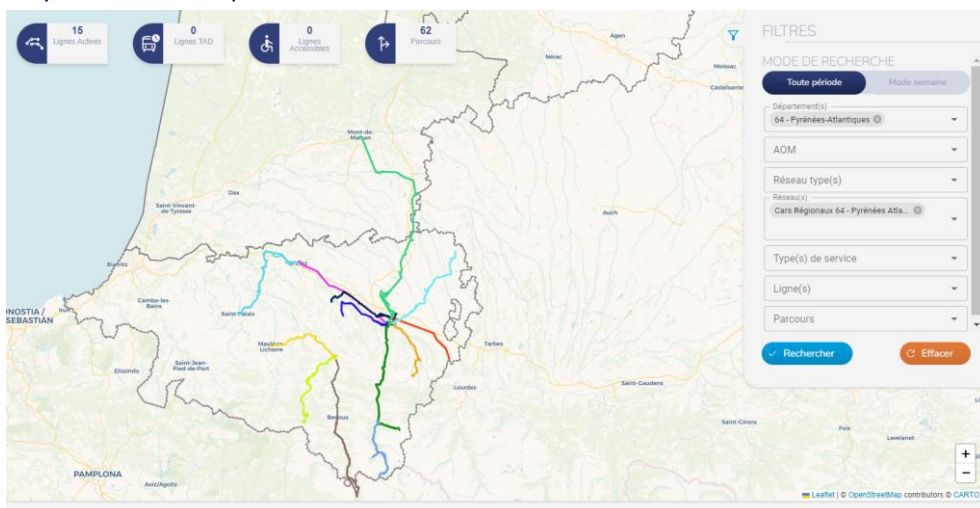
Les premières fonctionnalités de l'observatoire relatives à l'analyse et au diagnostic de l'offre de transport sur le territoire ont été mises à disposition des membres en octobre 2022.

L'observatoire a été co-construit via des ateliers menés avec les membres volontaires afin de recueillir et prioriser leurs besoins en matière d'indicateurs. Il évoluera avec la mise en œuvre de la mobilité intégrée Modalis et l'intégration des données d'usages des mobilités sur le territoire (*achats, validations, recherches d'itinéraires les plus fréquentes...*).

CHIFFRES CLÉS DES TRANSPORTS en Nouvelle-Aquitaine



CARS RÉGIONAUX 64 Pyrénées Atlantiques



1^{re} édition des TROPHÉES DES MOBILITÉS

LUNDI 21 NOVEMBRE À 14 H À CAP SCIENCES - BORDEAUX

DEUX TABLES RONDES de 14 h 30 à 16 h 15

Report modal, quels financements pour atteindre les objectifs d'offre publique ?

Post-LOM, quelle gouvernance pour le périurbain ?

REMISE DE TROPHÉES de 16 h 30 à 17 h 30

Aménagements urbains et accessibilité : vers une meilleure répartition de l'espace urbain

Nouveaux leviers du report modal : Les actions en faveur des nouveaux rythmes de vie

Lien aux territoires : Les méthodes de concertation pour co-construire efficacement

En partenariat avec



Partenaire média

