

Edito

En ce mois de mai, Nouvelle-Aquitaine Mobilités concrétise de nouveaux progrès autour de Modalis. L'application s'enrichit encore avec de nouvelles fonctionnalités pour la vente de titres, tandis que la billettique poursuit son déploiement sur un nombre croissant de réseaux en région.

Dans cette édition, nous souhaitons également mettre à l'honneur nos réseaux partenaires, dont l'implication est essentielle pour faire avancer la mobilité au quotidien en Nouvelle-Aquitaine.

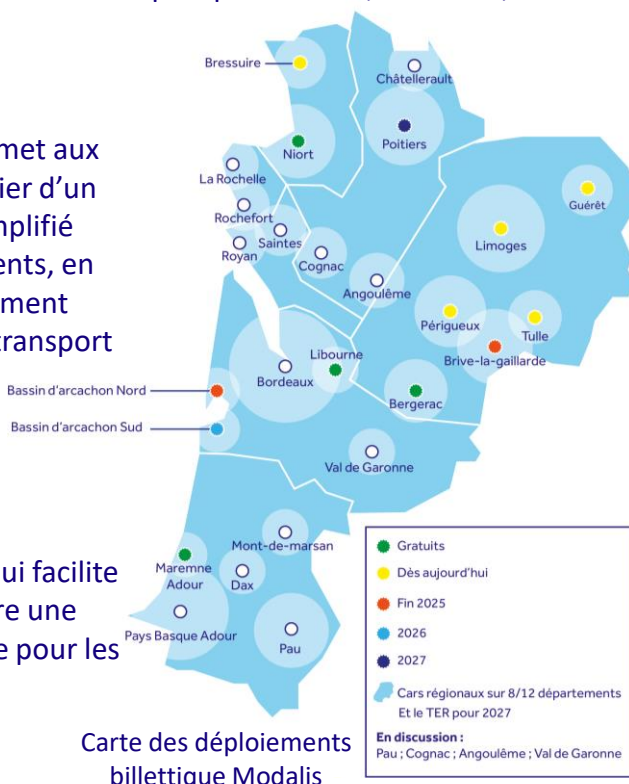
La Vie des Bassins

Retour sur l'adoption de la billettique Modalis pour Périgueux

Le réseau de transport de Périgueux est désormais connecté à la billettique Modalis, rejoignant ainsi l'ensemble des réseaux partenaires de Nouvelle-Aquitaine Mobilités. Péribus est donc le 5^{ème} réseau à rejoindre la billettique après Guéret, Bressuire, Limoges et Tulle.

Cette intégration permet aux voyageurs de bénéficier d'un support unique et simplifié pour leurs déplacements, en combinant plus facilement différents modes de transport sur tout le territoire.

Une nouvelle étape qui facilite l'intermodalité et offre une expérience plus fluide pour les usagers !



Zoom sur...



L'application Modalis vend désormais les titres du TER !

Après une première étape franchie en juin 2024 avec la bascule de 80% des titres urbains, c'est désormais au tour du **TER d'être disponible à la vente sur l'application Modalis.**

Et ce n'est pas tout : en plus des billets 20/30 voyages, **le billet Jeune est aussi bientôt disponible à la vente !**



Outre l'achat et la validation de vos titres, l'application Modalis vous permet de retrouver toutes les informations utiles lors de vos déplacements :

- Recherche d'itinéraires (tous modes confondus)
- Horaires et plans des lignes de bus, tram, car
- Offre de transport « Autour de moi »
- Gestion des favoris

Zoom sur... Calibus le réseau de transport de LA CALI

Le réseau Calibus a été déployé sur les 45 communes de la communauté d'agglomération du Libournais (CALI) en septembre 2019. Il est accessible gratuitement pour l'ensemble des usagers.



Il se compose de :

- 4 lignes urbaines sur la Ville de Libourne
- 3 navettes de centre-ville à Libourne, Coutras et St-Denis-de-Pile
- 6 lignes non urbaines
- 5 zones de transport à la demande en correspondance avec les lignes régulières et le réseau TER.
- 1 service de transport à la demande pour les personnes à mobilité réduite.
- 80 circuits de transport scolaire

La Cali soutient toutes les formes de mobilité en particulier celles qui favorisent les déplacements doux. De ce fait, plusieurs aires de covoiturages ont été créées sur le territoire de la cali.

- Retrouvez les aires de covoiturages en cliquant ici : <https://www.calibus.fr/aires-de-covoiturage/>
- Calculez votre itinéraire sur le territoire de la La Cali grâce au calculateur d'itinéraire Modalis : <https://www.calibus.fr/>

CALIBUS en quelques chiffres...



10 lignes



3 navettes
cœur de ville



TAD et TPMR

1 439 316

Fréquentations
en 2024



43
véhicules